

## Forord

Det er igen en glæde at kunne ønske alle læsere velkommen til mange gode timers læsning i Sydthy Årbog nr. 16.

Bodil Ernst, Boddum er dette års bidrager til bogens omslag med sine fine akvareltegninger.

Forsiden viser udsigten fra Boddum Bisgård over mod Limfjordcentret, Doverodde, medens bagsiden viser et landskab fra Boddum Vig.

Bodil Ernst er født i Ydby i 1945. Hun startede ”for alvor” med at male midt i firserne efter et ophold hos maleren Jonna Sejk i Dybe.

Derefter kurser på: Uge Højskole - Snoghøj Højskole - Vestjyllands Højskole. Undervisning hos kunstmaler Kresten Rusbjerg, Sønderbjerg og kunstmaler Alec Krulow, Århus. Pt. elev på Billedskolen for voksne på Heltborg Museum.

Inspirationen hentes i den Thylandske natur. I starten udelukkende landskabsbilleder, men i øjeblikket mest optaget af billeder, som fortæller om livets store spørgsmål.

Bodil har deltaget i flere udstillinger, dog ingen censurerede hvilket er næste mål.

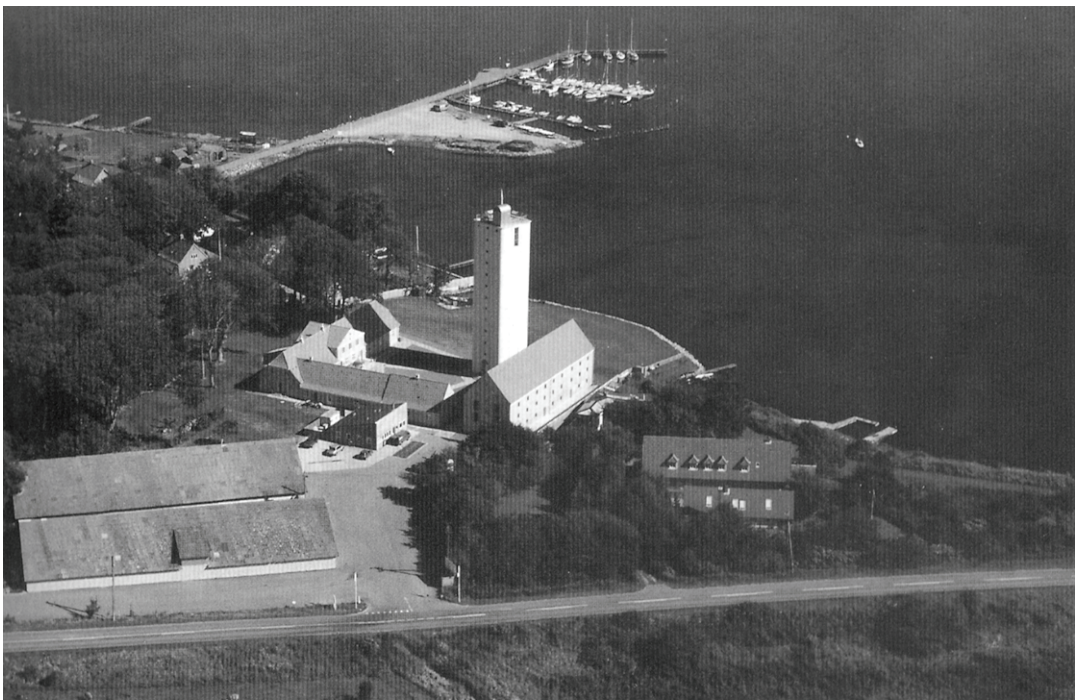
Det ”at male” har åbnet øjnene for mange ting og gjort livet rigere fortæller Bodil, så håbet er, at kunne give denne oplevelse videre til de, der ser billederne.

Vi skylder Bodil Ernst en stor tak for det fine bidrag.

Bogens mange artikler strækker sig over hundreder af år lige fra den ældste bronzealder op til vort eget århundrede. Der er fine historiske skildringer og en hel del af ”husker du endnu” erindringer.

*God læselyst ønsker redaktionen/bestyrelsen*

Kilde: Sydthy Årbog 1999, side 5



*Limfjordscentret. Foto Knud E. Jensen.*