

SKATTE- OG ADRESSEBOGEN

1924—25.

EFTERTRYK FORBYDES.

:: :: UDEN ANSVAR :: ::

Thisted Skatte- og Adressebog

indeholder en nøjagtig Fortegnelse over alle Kommunens Skatteydere.

Fortegnelsen er ordnet gadevis i alfabetisk Orden, og efter hvert Navn er opført det Beløb, som vedkommende skal svare i Formue- og Lejlighedsskat til Thisted Kommune i Skatteaaret fra 1. April 1924 til 31. Marts 1925.

Skatteprocenten er 9,6, Skatteydernes Antal 2673 og det Beløb, der skal udskrives, 639,061 Kr. 25 Øre.

Obs.! Bag i Bogen findes en særskilt Fortegnelse over alle Skatteydere, der svarer Kommuneskat af 5000 Kr. og derover.

Udgiveren.

.....

Christian Sørensen,

Isenkramforretning,

Store Torv.

Telefon 257.

Brude- og Festgaver

i stort Udvalg.

Altid Nyheder.

Hotel „Royal“,

Storetorv.

Thisted.

Cabaret

med varm Forret 4 Kr.

anbefales.

Telf. 61 og 77.

P. Poulsen.

Skatteydere i Thisted Købstadkommune i Aaret 1924—25 med vedføjet Kommuneskattebeløb.

Agade.

| | | | |
|--------------------------------|--------|------------------------------|---------|
| 1 Maler Sofus Dollerup | 153 60 | Vognm., Avlsbr. Jep. Søgaard | 480 00 |
| Enke Marie Nielsen | 9 60 | Landarb. Joh. Em. Søgaard | 38 40 |
| 3 Vejmd. P. Jensen Jørgensen | 355 20 | Avlsbr. P. Sev. Madsen | 1824 00 |
| Remisearb. And. Chr. Jensen | 355 20 | Husassist. Anna Jensen | 9 60 |
| Fiskehandler Chr. Pedersen | 57 60 | Avlsbr. Peter Langgaard | 86 40 |
| 7 Bestyrer J. P. Bangsgaard | 480 00 | Avlsbr. Chr. Pedersen | 48 00 |
| Gaardskarl Niels Størkjær | 86 40 | Vejmand Jens P. Clausen | 192 00 |
| Husassist. Ane Krist. Skibbild | 19 20 | Drejer Erik Pedersen | 86 40 |
| Kommis Halv. Pultz Hansen | 19 20 | Landarb. Rudolf J. Pedersen | 134 40 |
| Restauratør Fru Sund | 460 80 | Avlsbr. Alb. H. Jensen | 192 00 |
| Bogholder Niels Hjortdahl | 163 20 | Avlsbr. Jens Sørensen Krogh | 288 00 |
| Assist. Elna Marg. Jensen | 28 80 | Avlsbr. And. Chr. Pedersen | 307 20 |
| Gaardskarl Søren Andersen | 307 20 | Proprietær Carl G. Koldkjær | 835 20 |
| 9 Skomager N. K. Nielsen | 758 40 | Enkefru Else M. Christensen | 96 00 |

Aalborgvej.

| | | | |
|---------------------------|--------|----------------------------|-------|
| Avlsbruger Lars Jensen | 115 20 | Forkarl Jens Kjær | 57 60 |
| Medejer Kirsten M. Jensen | 115 20 | Andenkarl Poul Jessen | 48 00 |
| | | Fodermester Charles Madsen | 57 60 |
| | | Stuepige Harriet Wister | 9 60 |
| | | Stuepige Marie Poulsen | 9 60 |

| | |
|----------------------------|-------|
| Tjenestekarl Arnold Hansen | 28 80 |
| Trediekarl Hans Jessen | 9 60 |
| Avlsbr. Dorthæa Jensen | 48 00 |

Alléstræde.

| | |
|--------------------------------|---------|
| Enkefru Amalie Sørensen | 1776 00 |
| Tommerhandler M. Sørensen | 1344 00 |
| Musiklærer. Frk. E. Sørensen | 729 60 |
| Husassistent. Johanne Pedersen | 9 60 |
| 6 Smedem. A. C. Rosenberg | 729 60 |
| Kommis. Folmer Rosenberg | 211 20 |
| Enke Ingeborg Christiansen | 4 80 |
| Enke Dorthæa Nørgaard | 4 80 |

Asylgade.

| | |
|-------------------------------|--------|
| 1 Tommerhdl. J. Niensens Enke | 384 00 |
|-------------------------------|--------|

| | |
|--------------------------------|--------|
| Husassistent. Sidsel Pedersen | 9 60 |
| 4 Arbm. Chr. Jensen | 48 00 |
| Lokomotivfører Fr. Gehlsen | 422 40 |
| Telefonist Ellen M. Gehlsen | 115 20 |
| Murer M. G. Dalsgaard | 134 40 |
| Snedkersv. Kal. Christensen | 249 60 |
| 6a Postbud J. P. Hyldig | 172 80 |
| 6b Tømrer J. P. Jensen | 19 20 |
| 8 Arbm. Niels P. Kristensen | 105 60 |
| Enkefru Inger M. Knudsen | 28 80 |
| Syerske A Marie Andersen | 4 80 |
| Direktr. Nielsine Nielsen | 230 40 |
| Enke Amalie Lomborg | 28 80 |
| Frk. Maren Kristensen | 28 80 |
| Kassererske Johanne Tottrup | 48 00 |
| 10 Murerm. N. Chr. Søndergaard | 240 00 |

CARL C. ANDERSEN,

STORE TORV.

STØRSTE UDVALG I

HERRE-,

DAME- &

BØRNEFODTØJ

FRA DE BEDSTE FABRIKKER.

TELEFON NR. 121.

| | |
|------------------------------|--------|
| Handelsmdhj. A. Klit Nielsen | 307 20 |
| Portor P. Bisg. Sunesen | 172 80 |
| Skræder Emil Jensen | 192 00 |
| Kommis. Ant. A. Mikkelsen | 134 40 |
| 7 Tømrer P. Chr. Nielsen | 76 80 |
| Magasinp. Kr. J. Kristensen | 259 20 |
| Syerske Marie Kristensen | 9 60 |
| fhv. Vognmand Chr. Gjørup | 9 60 |
| pens. Postbud J. P. Nielsen | 124 80 |
| Kommis. Johs. Jensen | 4 80 |
| 9 Arbm. And. Th. Christensen | 172 80 |
| Enke Dorthæa Johnsen | 19 20 |
| Barbersv. Chr. Falkenberg | 230 40 |
| Karretmager Johs. Nielsen | 192 00 |
| Kassererske Ellen Nielsen | 86 40 |
| 11 Asylmoder Birthe Jensen | 38 40 |

| | |
|-------------------------------|---------|
| Overportor M. Chr. Brogaard | 172 80 |
| Havnevægter N. Nørgaard | 230 40 |
| fhv. Vægter S. Pedersen | 9 60 |
| Typograf Gunnar Hansen | 316 80 |
| Kommunekasserer Andersen | 460 80 |
| Arbm. J. Chr. Gregersen | 76 80 |
| Barber S. M. Pedersen | 115 20 |
| Chauffør And. M. Andersen | 28 80 |
| 12 Stenhugm. Sanderh.-Jensen | 1152 00 |
| Faktor Alb. Behr | 441 60 |
| 14 Overpakm. Mart. Thomsen | 182 40 |
| Skræder Otto Jensen | 230 40 |
| 16 Bagersv. Niels Hyldahl | 345 60 |
| Væver Chr. Ramskov | 172 80 |
| Frøken Amalie Brask | 4 80 |
| 18 pens. Lærer M. S. Andersen | 249 60 |

En stor tilfreds Kundekreds

er den bedste Anbefaling for

Støjbergs Plantemargarine.

Varerne bringes overalt i By og paa Land.

Thisted Margarinefabrik.

NB. Bestilling modtages ved Vognene og Telefon 674.

| | | | |
|--------------------------------|---------|--------------------------------|---------|
| Ekspedtr. Kirst. D. Andersen | 134 40 | Bogholder Børge Christensen | 326 40 |
| 22 Sognepræst Axel M. Møller | 768 00 | 5 Arbm. J. K. Thorhauge | 211 20 |
| Husassistent Kristine Jensen | 9 60 | Enke Mariane Fuglsang | 4 80 |
| 26 Arbm. Lars Kr. Kappel | 192 00 | Strygerske Ingeborg Andersen | 4 80 |
| Snedkersv. A. Br. Christensen | 163 20 | Fabriksarb. Edith Eriksen | 4 80 |
| 28 Redaktør Ravnemose | 556 80 | Mejerist Alfr. Vandt | 9 60 |
| Pastor emer. Kjersgaard | 441 60 | 6 Snedkermester Poul Jensen | 403 20 |
| Ølforh. Chr. Frederiksen | 48 00 | Husassistent Elisabeth Jensen | 4 80 |
| Bisgaardsgade. | | Snedkersv. Ejn. Jensen | 134 40 |
| 1 Bogbinder O. Kløvborg | 979 20 | Kontorist Ingrid Jensen | 115 20 |
| Husassistent Anna Christensen | 9 60 | Bogholder P. Chr. Pedersen | 249 60 |
| Bogbindersv. Jens Pedersen | 115 20 | Brogade. | |
| Detallist H. P. F. Døhr | 96 00 | 1 Farvehandler Chr. Jensen | 1392 00 |
| Købm. Holger Frostholm | 1766 40 | Læge P. Schmitz | 3388 80 |
| Lærerinde Jensine M. Jepsen | 595 20 | Husassistent Jensine K. Jensen | 38 40 |
| 3 Skomagerm. J. M. Christensen | 307 20 | 2 Skomagerm. Visby Sørensen | 364 80 |

P. S. KROGH,

Automobil- & Vognmandsforretning
og Sygetransport,

Nørregade 41,

Telefon 331.

anbefales.

Telefon 331.

| | |
|-------------------------------|--------|
| Forretningsbest. S. Sørensen | 192 00 |
| Arbm. Jens M. Pedersen | 4 80 |
| Tandtekniker Anna Gertsen | 240 00 |
| Husassistent Maren E. Nielsen | 4 80 |
| Ekspr. Ane K. Christensen | 76 80 |
| Ane Dorteia Knudsen | 163 20 |
| 4 Enkefru Martha Toft | 105 60 |
| Lærer Thyge Skaarup | 451 20 |

Brondvej.

| | |
|--------------------------------|--------|
| Avlsbruger Lars Jensen | 220 80 |
| Husbest. Kirstine Jensen | 19 20 |
| Avlsbr. Chr. Jensby | 67 20 |
| Avlsbr. Jens Nesgaard Larsen | 57 60 |
| Avlsbr. Fr. Pedersen | 451 20 |
| Tjenestek. Charles Christensen | 38 40 |

Dragsbækvej.

| | |
|------------------------------|--------|
| 1 Murer Villads Pedersen | 182 40 |
| Kaffebrænder Vig. Berthelsen | 172 80 |
| Telegrafbud N. L. R. Nielsen | 211 20 |
| Lokomotivf. Ejn. Aage Steen | 307 20 |
| Arbm. Jørg. Nørg. Hede | 105 60 |
| 3 Malerm. Laur. Jensen | 288 00 |
| Maltgører Oscar Madsen | 211 20 |
| Malerm. Carl Christoffersen | 172 80 |
| Snedkersv. Poul Chr. Larsen | 144 00 |
| Enke Dorteia Hyldgaard | 4 80 |
| Maskinstr. Judith Hyldgaard | 4 80 |
| Husassist. Sigrud Jensen | 9 60 |
| 5 Malerm. Engelbr. Jensen | 9 60 |
| Bogh. Jenny E. Jensen | 288 00 |
| 7 Tomrermester Jens Sørensen | 307 20 |

Nyheder i Dame-Konfektion

er nu hjemkommen i kolossalt stort og smukt Udvalg.

Se mine Faconer
og hør Priserne.

Ingen Købetvang.

Ingen Købetvang.

Chr. Søndergaard.

C. & G.

Vestergade 6.

C. & G.

Telefon 56.

Telefon 56.

Bryggerivej.

| | |
|----------------------------------|---------|
| 4 Murermester Chr. Olsen | 566 40 |
| 10 Direktør Carl Nielsen | 1872 00 |
| Husassist. Petra Eriksen | 9 60 |
| Brygmester O. P. Jørgensen | 806 40 |
| Kontorist Ester E. Jørgensen | 86 40 |
| 3 Vognmand A. N. Pedersen | 297 60 |
| 5 Ølkusk Chr. Nielsen Hagger | 316 80 |
| Bogholderske Anna Hagger | 192 00 |
| Bankassistent Kr. Hagger | 9 60 |
| 9 Particulier J. P. Andersen | 96 00 |
| Husbestyrelse Maren Andersen | 48 00 |
| 11 Enkefru Kristine Thomsen | 192 00 |
| Erk. Maren Thomsen | 9 60 |
| 15 Enkefru Signe Knudsen | 192 00 |
| 17 fhv. Gæstgiver Poul Jensen | 192 00 |
| 19 Lagerforvalter M. Christensen | 278 40 |

| | |
|--------------------------------|--------|
| Ekspedtr. Kirstine Sørensen | 19 20 |
| Ølkusk Poul Henriksen | 307 20 |
| Agent Niels Pedersen | 220 80 |
| 9 Murermester Ole Christensen | 249 60 |
| Husbest. Else M. Christensen | 28 80 |
| Enkefru Kjerstine Hansen | 9 60 |
| Arbm. Carl Størup | 19 20 |
| 11 Daglejer Marthinus Sørensen | 28 80 |
| Enkefru Dorteia Larsen | 4 80 |
| 15 Pottemager R. Kirkegaard | 595 20 |
| 17 Murerm. Jens Chr. Jensen | 278 40 |
| fhv. Urmager Jens I. Lyhne | 124 80 |
| Depotarb. Mart. Andersen | 182 40 |
| Politibetjent P. Klittenberg | 288 00 |
| Lokomotivfb. Chr. Leegaard | 240 00 |
| 19 Arbm. Anders Chr. Andersen | 192 00 |
| Handelsmedhj. Alfr. Andersen | 105 60 |



C. Buchholtz Boghandel

Papir- & Musikhandel - Fotografisk Magasin
Kunsthandel.

THISTED



| | | | |
|-------------------------------------|---------|----------------------------------|--------|
| Typograf Georg Birkemose | 249 60 | 55 Arbm. Jens Pedersen | 9 60 |
| 21 Tomrer Chr. Aas Jensen | 172 80 | 57 Arbm. N. Nielsen Pedersen | 9 60 |
| Maler Jens Møller | 105 60 | 59 Skomager J. P. Hansen | 124 80 |
| 23a Bancarb. And. Christensen | 230 40 | 63 Gasværksarb. C. N. Thomsen | 220 80 |
| 23b Skorstensf. Brøknør Poulsen | 240 00 | 4 Strygerske Joh. Christoffersen | 57 60 |
| 25 Tandlæge F. Dybeck | 1296 00 | 8 Købmd. P. P. Steensgaard | 441 60 |
| Husassistent. Henny Frandsen | 9 60 | 10 Overportør Niels Jacobsen | 259 20 |
| 27 fhv. Bagerm. A. C. Andersen | 96 00 | 12 Kurvemager Andr. Smith | 28 80 |
| Maskinm. Jacob Chr. Ernst | 230 40 | 14 Arbm. A. C. P. Møller | 48 00 |
| 29 Statsbaneassistent. Chr. Nielsen | 566 40 | Enke Kirstine Jensen | 38 40 |
| Enkefru Karen M. Christensen | 432 00 | 16 Snedker Ivers. Lyhnes Enke | 19 20 |
| Margarinefabr. A. Christensen | 144 00 | Arbm. Søren L. Sørensen | 192 00 |
| 31 Købmd. Chr. Jacobsen | 1104 00 | Bryggeriarb. Lars Sørensen | 153 60 |
| Husassistent. Augusta Bock | 19 20 | 18 Enkefru Maren Jonassen | 19 20 |
| Lærer P. Høgh Nielsen | 393 60 | Liniearb. Harald Nielsen | 172 80 |
| 35 Snedkerm. Th. Knakkegaard | 441 60 | Arbm. Arild Schillerup | 19 20 |
| Enke Ing. Kirst. Andersen | 28 80 | 20 Arbm. Berth. P. Pedersen | 76 80 |
| 45 Particulier Chr. L. Krogh | 48 00 | 24 fhv. Fisker Hans Hansen | 230 40 |
| Lærer J. M. Jørgensen | 729 60 | 26 Fabriksarb. Maren K. Pedersen | 67 20 |
| Husassistent. Inger K. Sørensen | 19 20 | 28 Kontormedhj. Aage Kjæhr | 249 60 |
| 47 Banemester P. Ryge | 499 20 | pens. Pudser Jens Kjæhr | 4 80 |
| Frk. Dorth. Bomh. Holm | 19 20 | 30 Vognmand David Møller | 48 00 |
| 49 Skomager N. H. L. Skaarup | 211 20 | 32 Distriktsmontør H. H. Jensen | 307 20 |
| Savværksoppasser J. Skaarup | 4 80 | Arbm. P. N. Jensen | 28 80 |
| 51 Murer A. H. Reenberg | 96 00 | Bødker A. M. Thomsen | 134 40 |



Forlovelses Ringe

Guld- og Sølvarbejde, Elektroplet og Nikkelvarer.

FEST- OG BRUDEGAVER.

Specialitet: Forlovelsesringe.

Marius Sørensen,

Guldsmed. Telefon 23.

Lille Torv.

Thisted.

Største Lager af

| | | |
|----|--------------------------------|--------|
| | Enke Jutta Strandvig | 9 60 |
| 34 | Telefonist M. J. Jakobsen | 192 00 |
| | Reentist Agnes Mortensen | 48 00 |
| | Næstbanefmd. P. O. Larsen | 76 80 |
| 36 | Dyrlæge Søg. Christensen | 576 00 |
| 38 | Lærerinde Frk. M. Christensen | 470 40 |
| | pens. Togfører Christensen | 278 40 |
| | Husassistent. Anna Christensen | 9 60 |
| 42 | pens. Postmester O. C. Holm | 585 60 |
| | Postassistent. Anna M. Holm | 489 60 |
| | Husassistent. Dorthea Thorsted | 9 60 |
| 46 | Forretningsf. Sm. Christensen | 720 00 |
| | Røgemester Hans Hamann | 288 00 |
| | Husassistent. Dorthea Pedersen | 19 20 |
| 50 | Gaardejer J. P. N. Nørgaard | 326 40 |
| 52 | Overinspektør Otto Jensen | 374 40 |
| 54 | thv. Gdr. P. Sørensen | 144 00 |
| | Particulier Carl Nielsen | 57 60 |
| 56 | Incassator Chr. Hansen | 259 20 |
| | Particulier And. Jørgensen | 4 80 |
| 60 | Tømrer Ubbe Ubbesen | 38 40 |
| | Typograf Mads Ubbesen | 307 20 |
| | Tømrer Joh.s Ubbesen | 57 60 |
| | Typograf H. H. Ubbesen | 240 00 |
| 62 | Vognmand P. Poulsen | 48 00 |

| | | |
|-----|-----------------------------|--------|
| | Arbm. Kr. Andersen | 134 40 |
| | Arbm. Ejn. Schiøth | 28 80 |
| | Arbm. Th. Larsen | 28 80 |
| 64a | Fisker Chr. P. Larsen | 28 80 |
| | Husbest. Kirstine Nielsen | 19 20 |
| 64b | Fiskehandler Chr. Früstück | 28 80 |
| 70 | Vognmd. H. P. L. Skaarup | 192 00 |
| 80 | Gasværksarb. M. Bertelsen | 288 00 |
| | Arbm. N. Gravesen Kiilgaard | 19 20 |

Dr. Louisegade.

| | | |
|----|--------------------------------|---------|
| 1 | Bestyrer Valdm. Christensen | 816 00 |
| | Konmiss Kr. I. Kristensen | 230 40 |
| | Konmiss Alb. Vestergaard | 9 60 |
| | Husassistent. Anna Nielsen Bro | 9 60 |
| 6 | Driftsbestyrer Joh. Wilster | 1267 20 |
| 8 | Enkefru Zoll | 86 40 |
| | Husassistent. Dagm. Simonsen | 9 60 |
| | Lokomotivf. A. M. Boldrech | 259 20 |
| | Syerske Kristine Sørensen | 9 60 |
| | Enkefru Hedvig Andersen | 48 00 |
| | Bankassistent. Fanny Andersen | 326 40 |
| | Arbm. Niels Heskjær | 76 80 |
| | Bundtmager N. P. Pedersen | 297 60 |
| 10 | Tømrerm. Eske Christensen | 384 00 |



I min nye Afdeling for

Sengeudstyr

vil der til enhver Tid forefindes i stort Udvalg færdige **Dyner** og **Puder**, der sælges med fuld Garanti for Syning og Stopning.

Færdige Lagener, Dyne- og Pudebetræk i alle Prislæg.

Konfektions Afdelingen vil altid være forsynet med det nyeste i

Overtøj af enhver Art

samt Kjoler, Bluser, Golftrøjer m. m.

Alt i Metervarer og Smaating i stort og smagfuldt Udvalg.

Kontant Salg, derfor altid smaa Priser.

Bemærk Værerne og Priserne i mine 8 Udstillingsvinduer.

Thisted kontante Manufakturforretning.

Th. Nielsen.

Vestergade 19.

Telefon 113.

| | |
|-----------------------------|--------|
| Kontorist Ellen Christensen | 86 40 |
| Togfører Th. Terp | 384 00 |
| Kontorist Anna Terp | 163 20 |
| Bankfuldm. N. C. Kjeldsen | 537 60 |
| Enkefru Johanne Bisgaard | 9 60 |
| 12 Væver Jens Pedersen | 192 00 |



WILHELM HELSTRUP'S
VINFORRETNING
≡ THISTED ≡
TELEFON 18
Telegramadr., "Vøhtz," Thisted.

Direkte Import af Vine.
Specialitet:
Aflagrede røde Vine
af bedste Aargange.

Mine overalt anerkendte
Oportovine anbefales.
Guldmedaille: Neapel 1895.
1ste Præmie:
Kjøbenhavn 1895.
Etbl. 1868

| | |
|------------------------------|--------|
| Lokomotivfb. L. C. Jørgensen | 249 60 |
| Lærer Anton Bangsgaard | 508 80 |
| Manufakturist S. Hornbak | 816 00 |
| Enkefru Käthe Brinkmann | 48 00 |
| Husbestyrer Maren Pedersen | 48 00 |
| Lokomotivfb. Johs. Sørensen | 182 40 |
| Syerske Else Bertelsen | 19 20 |
| Lokomotivfb. N. Christensen | 249 60 |
| Maskinstr. Chr. Pedersen | 19 20 |
| 14 Murermester Andr. Jensen | 700 80 |
| Dir. Jens P. B. V. Pedersen | 806 40 |
| Husassist. Anna Nielsen | 19 20 |
| Enkefru Anine Undén | 76 80 |

| | |
|----------------------------------|--------|
| Væver Fr. Undén | 211 20 |
| fhv. Isenkr. Jens Larsen | 211 20 |
| Massose Jenny M. Larsen | 105 60 |
| Enkefru Christiane Leerhøj | 19 20 |
| Telefonist Kirsten Leerhøj | 144 00 |
| Elektromontør Georg Fischer | 134 40 |
| pens. Lokomotivf. Christensen | 259 20 |
| Husbest. Kirst. Sondergaard | 19 20 |
| 18 Particulier Schack Eyber | 19 20 |
| Husbest. O. Klostergaard | 19 20 |
| 24 Overbetjent R. P. Jensen | 537 60 |
| Telegrafmedhj. K. R. Jensen | 172 80 |
| Entrepreneur M. Christensen | 19 20 |
| pens. Overpostb. C. Sørensen | 278 40 |
| Manufakturist K. Hedegaard | 163 20 |
| Ekspedtr. Dagm. Hedegaard | 9 60 |
| Bager A. H. Hogrebe | 595 20 |
| Remisearb. Kr. Kristoffersen | 240 00 |
| Portør Johs. Vangsgaard | 230 40 |
| Lokomotivfb. L. Vangsgaard | 249 60 |
| Glamnestersv. M. Vangsgaard | 4 80 |
| Syerske Else M. Pedersen | 9 60 |
| Arbm. N. Troelsgaard | 153 60 |
| 26 Snedker Niels Chr. Møller | 278 40 |
| Assist. Niels Bruun Nielsen | 403 20 |
| Fiskeribetj. Josef Josefsen | 240 00 |
| Syerske Gerda Josefsen | 28 80 |
| Syerske Ellen Josefsen | 19 20 |
| Snedker Fritz Josefsen | 144 00 |
| Maler Simon Hansen | 672 00 |
| 28 Lærer P. Nielsen | 508 80 |
| Lærerinde Frk. Ellen Nielsen | 9 60 |
| Enke Christine Frøkjær | 9 60 |
| 30 pens. Banefmd. Johs. Pedersen | 182 40 |
| Skomager P. Jacobsen | 48 00 |
| 32 Particulier Ole Bang | 28 80 |
| Enke Maren Thomsen | 19 20 |
| 34 Redaktør Nørhaven Nielsen | 403 20 |
| fhv. Landpostbud O. C. Larsen | 48 00 |

Elmegade.

| | |
|---------------------------|--------|
| Murer Chr. Meyer | 192 00 |
| Manufakturist Aage Ditzel | 316 80 |
| Kommis Alfr. Berg | 163 20 |

Engvej.

| | |
|-----------------------------|--------|
| Fabrikant Houmøller Poulsen | 537 60 |
| Husassistent Maren Yde | 67 20 |

Faartoftvej.

| | |
|-------------------------|--------|
| Avlsbruger Kr. Kirk | 384 00 |
| Avlsbruger Lars Nielsen | 480 00 |

J. Justesen & Co.

Alt i Tricotage & Lingeri.

Vestergade 32. Telefon 530.

| | | | |
|---------------------------------|--------|--------------------------------|---------|
| Lærer And. Hove Nielsen | 403 20 | Fjordstræde. | |
| Medhj. Tage Hove Nielsen | 28 80 | 3 Fiskeeksp. Peder Madsen | 307 20 |
| pharm. Fru N. Hove Larsen | 316 80 | Arbm. N. E. Madsen | 163 20 |
| Avlsbr. P. Chr. Nielsen Bro | 124 80 | Former Aksel Madsen | 211 20 |
| Avlsbr. Ole Back | 700 80 | Vaskekone Marie Andersen | 4 80 |
| Forkarl Georg Gregersen | 48 00 | Skipper Valdm. Larsen | 9 60 |
| Andenkarl Aksel Pedersen | 38 40 | Uldspinder Th. Godtfredsen | 240 00 |
| Trediekarl Gustav Eliasson | 28 80 | Fiskehdl. H. P. Nielsen | 19 20 |
| Husassistent Margr. Pedersen | 19 20 | | |
| Husassistent Dorte Jensen | 9 60 | Frederiksgade. | |
| Fødermester Jens Nielsen | 38 40 | 1 Politim. Hack Kampmann | 1008 00 |
| Avlsbr. Chr. M. Gregersen | 124 80 | Husbest. Bertha Balle | 9 60 |
| Avlsbr. Laur. P. Plejdrup | 134 40 | 3 Malermester H. P. Østerbye | 1324 80 |
| Avlsbr. Jeppe Andersen Dahl | 86 40 | Husassistent Magdal. O. Larsen | 9 60 |
| Medejerske Kirst. Andersen | 134 40 | Købm. Fr. Chr. Thomassen | 230 40 |
| Avlsbr. N. Oddersh. Andersen | 528 00 | Lærer Søgaard Andersen | 9 60 |
| Kontormedhj. S. Oddershede | 67 20 | Overpostbud Kr. Andersen | 508 80 |
| Avlsbr. And. Vangsgaard | 9 60 | Bestyrerinde Elisa Hansen | 38 40 |
| Avlsbr. J. Sørensen Christensen | 547 20 | Syerske Kirsten Poulsen | 4 80 |
| Avlsbr. Laur. Ejlersen | 345 60 | Enkefru Christiane Houe | 96 00 |
| Tjenestek. Marinus Andersen | 28 80 | Frk. Maren Hornstrup | 105 60 |
| Farverstræde. | | Modist Anna Pedersen | 19 20 |
| 4 Gasværksarb. H. Chr. Larsen | 163 20 | Modist Anna Skov | 57 60 |
| Arbejderske Dorthea Andersen | 4 80 | Bogholderske Kristine Olsen | 67 20 |
| Billedh. Niels Damsgaard | 278 40 | 4 Gaardskarl Karl Krogh | 124 80 |

J. Christensen, Karetmager,

Vestergade 20, Thisted,

anbefaler sig med alle Slags Vogne.

Reparationer udføres hurtigt og solidt.

| | |
|--------------------------------|---------|
| Togbetjent H. C. E. Hansen | 230 40 |
| Barber Carl J. Pedersen | 422 40 |
| Frk. Kathrine Weinhandler | 38 40 |
| Enkefru Ellen Aas Andersen | 38 40 |
| Skomager Stefansen | 211 20 |
| 6 Restauratør Chr. Jonassen | 1344 00 |
| Serveringsfrk. Hedv. Skaarup | 192 00 |
| Husbest. Amanda Brorsen | 38 40 |
| 8 Fabrikant Chr. Poulsen | 230 40 |
| Gigarhandler A. Sørensen | 422 40 |
| Slagter Chr. Svendsen | 729 60 |
| 10 Skræder C. Mik. Christensen | 124 80 |
| Arbm. Carl Andersen | 4 80 |
| Murermester N. P. Andersen | 163 20 |
| 12 Cyklehdl. E. E. Hundahl | 508 80 |
| Tomrer Søren N. Lyng | 105 60 |
| 16 Bestyrer Knud Jensen | 384 00 |
| Husassist. Maren Dahlgaard | 28 80 |
| Husassist. Dagmar Pedersen | 28 80 |
| Ekspedient Jens Lauridsen | 105 60 |
| Rutebilejer Hans H. Larsen | 595 20 |
| Chauffør Niels Christensen | 134 40 |
| Værtinde Karen Jensen | 643 20 |
| Husjomfru Birgitte Jensen | 384 00 |
| Vært Niclaj Jensen | 480 00 |
| Husassistent Amalie Uhrbrand | 48 00 |

| | |
|-------------------------------|---------|
| Husassist. Margr. Christensen | 19 20 |
| 18 Telegrafbest. Jeppe Lassen | 566 40 |
| 20 Enkefru Karen Jespersen | 1440 00 |
| Husjomfru Ingeb. Jespersen | 38 40 |
| Bestyrer Ejnar Jespersen | 384 00 |
| Hotelkarl E. Hartmann Gade | 134 40 |
| Hotelkarl Harry Pedersen | 4 80 |
| Stuepige Kirst. Ditlevsen | 38 40 |
| Stuepige Thora Eriksen | 4 80 |
| Stuepige Else Andersen | 19 20 |

Gasværksvej.

| | |
|--------------------------------|--------|
| 7 Gasværksarb. Th. Thomsen | 374 40 |
| Husassist. Hilda Thomsen | 4 80 |
| Arbm. Knud Kristensen | 38 40 |
| 9 Arbm. J. Chr. Sørensen | 192 00 |
| Arbejderske Car. Christensen | 19 20 |
| Snedk. C. Sonderg. Christensen | 86 40 |
| Sadelm. A. S. Christensen | 67 20 |
| 11 Fiskehandler Chr. Larsen | 230 40 |
| Fisker Holger Larsen | 86 40 |
| Arbm. Joh. Chr. Poulsen | 4 80 |
| Fisker E. M. Larsen | 96 00 |
| 15 Arbm. Marius Jensen | 124 80 |
| Ægpakker Kathrine Jensen | 4 80 |
| 14 Bestyrer Helge Jensen | 528 00 |

KONDITORIET

TELEF. 146.

HERLUF CHRISTENSEN

TELEF. 146.

STØRSTE OG BEDSTE UDVALG I KAGER.
BESTILLINGER MODTAGES OG UDFØRES PROMPTE.

SPECIALITET:

KONFEK-
TURER.



FYLDTE

DESSERT
CHOKOLADER.

ALTID FRISKLAVEDE TING. DERFOR DET BEDSTE.

STOREGADE 4, THISTED.

Cigarforretningen

„ELEGANTES“.

Cigarer i alle kendte Mærker føres.
Stort Udvalg i engelske Schagtabakker, Schagpiber og Cigaretter.

A. PETERSEN, THISTED.

TELEFON 482.

TELEFON 482.

Grydetorv.

| | |
|----------------------------|--------|
| 5 Syerske Ane M. Andersen | 19 20 |
| 7 Tømrer Anton Vestergaard | 124 80 |
| Arbejdsmand P. Wiehl | 124 80 |
| Kellner Jørgen Heidebach | 163 20 |
| Arbm. Sigv. P. Jensen | 28 80 |
| 2 Vognmand J. A. Jensen | 796 80 |
| Kommis Laurids Jensen | 163 20 |
| Chauffør Jens Jensen | 57 60 |
| Kusk Viktor Andersen | 57 60 |
| Kusk Chr. Andersen | 38 40 |
| 4 Røgmand J. Ravns Enke | 4 80 |
| 6 Enkefru Ellen Nielsen | 566 40 |
| Journalist Ellen Nielsen | 67 20 |
| Husassistent Benthine Kjær | 19 20 |

Halden.

| | |
|------------------------------|--------|
| Avlsbruger P. Chr. Jensen | 480 00 |
| Arbm. Jul. Thomsen Hvass | 4 80 |
| Arbm. Chr. Simonsen | 4 80 |
| Arbm. Joh. Poulsen Klit | 134 40 |
| Arbm. Clemmens. Christensen | 76 80 |
| Fiskehdl. A. G. Andersen | 28 80 |
| Tømrersv. N. Chr. Andersen | 9 60 |
| Malersv. Chr. Andersen | 9 60 |
| Arbm. Chr. Christensen | 19 20 |
| Murer Joh. Christensen | 86 40 |
| Particulier Mar. Pedersen | 19 20 |
| Snedkerm. M. J. Kappel | 124 80 |
| pens. Lærer Djalm. Jørgensen | 28 80 |

Sadelmager

Adolf Jensen,

Vestergade 37, Kælderen. Telefon 418.

Seletøj. Møbler.

Kufferter og Tasker, Vadsække m. m.

Jens Sørensens
Brændselsforretning

bringes i velvillig Erindring.

Havnegade.

| | | |
|-----|--------------------------------|---------|
| 12a | Glarimester J. C. Johansen | 691 20 |
| 12b | Skibsfører M. Th. Madsen | 124 80 |
| | Skibsfører Søren Madsen | 9 60 |
| | Enkefru Mathilde Lund | 19 20 |
| | Skibsf. Chr. Kjer Andersen | 163 20 |
| 14 | Restauratør Emil Jacobsen | 595 20 |
| | Serveringsfrk. Ellen Bang | 9 60 |
| | Køkkenpige Johanne Jensen | 19 20 |
| 18 | Restauratør C. Jull Lassen | 768 00 |
| | Kontormedhj. Jenny J. Lassen | 86 40 |
| | Telefonist Dora J. Lassen | 86 40 |
| | Husassistent. Johanne Yde | 28 80 |
| | Husassistent. Kirstine Nielsen | 28 80 |
| | Sparekassekass. J. Jørgensen | 336 00 |
| 20 | Fiskeeksportør W. Taabel | 2784 00 |

| | | |
|----|--------------------------------|---------|
| | Husassistent. Kristine Kjør | 9 60 |
| | Bogholder Poul Poulsen | 393 60 |
| | Bankassistent Henry Poulsen | 86 40 |
| | Husassistent. Nicoline Vorup | 9 60 |
| | Forretningsbest. Th. Lauritsen | 240 00 |
| | Amtsfuldm. A. J. Andersen | 902 40 |
| 22 | Tømremester M. Andersen | 249 60 |
| | Skibsmægler S. O. Bjerre | 1315 20 |
| | Husassistent. Anna Lyng | 4 80 |
| | Spinder Viggo Møller | 28 80 |
| | Bager Knud Kr. Thorsen | 57 60 |
| 28 | fhv. Restaurat. O. Jørgensen | 153 60 |
| | Postassistent. Hakon Biering | 220 80 |
| 30 | Forretningsf. Jørg. Ulriksen | 585 60 |
| | Skomager Poul Poulsen | 124 80 |
| | Lærer A. C. Frederiksen | 345 60 |

Jensen & Selmers

1. Kl. Herreskræderi anbefales.

Største

Udvalg i fine moderne Klædevarer.

Jernbanegade 1 ved Store Torv.

Telefon 176.

Ekvipér Dem

i

Specialforretningen

Engelsk

Beklædnings-Magasin,

Nytorv - Thisted.

Telefon Nr. 247.

Telefon Nr. 247.

| | | | |
|------------------------------|--------|---------------------------------|--------|
| Arkitekt W. E. Brorsen | 115 20 | 8 Plantor N. K. Østergaard | 48 00 |
| Havnestræde. | | Enkefru Kristiane Tousig | 4 80 |
| 1 Restauratør Poul Jeppesen | 393 60 | Syerske Anna Tousig | 9 60 |
| Slagter Jørg. Tottrup | 172 80 | Slagteriarb. Georg Jørgensen | 192 00 |
| Musiker S. Chr. Hedegaard | 38 40 | 10 Kusk Chr. P. Mortensen | 211 20 |
| Mægler Chr. L. Jensen | 134 40 | Smed Vald. L. K. Pedersen | 4 80 |
| Husbest. Dorthea Andersen | 9 60 | Hundborgvej. | |
| 3 Karetmager P. Christensen | 297 60 | 1 Banefmd. Knud Knudsen | 288 00 |
| Arbm. Ole Chr. Stig | 124 80 | Bud Edv. Nielsen | 163 20 |
| 5 Mejerist Niels Kr. Hansen | 124 80 | Banearb. A. M. Knudsen | 86 40 |
| Blikkenslager Georges Borgen | 134 40 | 5 Husejerske Ane Vestergaard | 4 80 |
| fhv. Landmand P. C. Pedersen | 0 00 | pens. Banet. Nielsen Paaske | 172 80 |
| 4 Købm. Jens Larsen | 700 80 | Enke Juliane Louise Hald | 28 80 |
| 10 Skråder Martin Poulsen | 230 40 | Drejer N. P. M. Nielsen | 4 80 |
| Telefonforst. Anne K. Hansen | 480 00 | 7 Murer Pedersen Nørskov | 9 60 |
| Particulier N. Chr. Pedersen | 4 80 | Enke Dorthea Madsen | 9 60 |
| Husbest. Joh. M. Pedersen | 9 60 | 9 Arbm. Marinus Larsen | 86 40 |
| Sygepasser Petrine Pedersen | 28 80 | 11 Bryggeriarb. Mart. Mortensen | 182 40 |
| Sygepasser Emma Nørgaard | 28 80 | Bybud Thorv. Mortensen | 48 00 |
| 12 Arbm. Poul Sørensen | 134 40 | 15 Arbm. Mads Nielsen | 4 80 |
| Hjultorv. | | Bryggeriarb.ske Ane Nielsen | 48 00 |
| 2 Bagersvd. Kornelius Lund | 9 60 | Lokomotivf. S. C. Christensen | 153 60 |
| 4 Arbm. Karl Sørensen | 4 80 | 17 Enke Maren Kathr. Pedersen | 4 80 |
| Vaskepige Marie Hansen | 4 80 | Lærer H. Pedersen | 643 20 |
| 6 Arbm. Kr. Farsinsen Leth | 19 20 | Repræsentant Knud Pedersen | 48 00 |

E. Oddershede, Østergade 1,

anbefaler Nyheder i fikse
Broderier og Paategninger.

Hulsøm syes.

Telefon 433.

Telefon 433.

| | | | |
|---------------------------------|---------|--------------------------------|--------|
| Maskinarb. J. Nissen Bak | 288 00 | Sygepl. Magdal. Mads. Leerskov | 9 60 |
| 21 Støbegodshdl. H. Søndergaard | 96 00 | 39 Spindemester H. C. Hansen | 288 00 |
| Cand. pharm. Preben Nissen | 480 00 | Handelsrejs. H. L. Kramer | 700 80 |
| Tegnerske Gerda Hansen | 28 80 | 41 Cementstøber Ole Larsen | 48 00 |
| Telefonist Nic. Andersen | 144 00 | 43 Rentier Niels Chr. Nielsen | 38 40 |
| Urmagersv. Aksel E. Frost | 163 20 | Sekretær Kathr. Nielsen | 134 40 |
| 21a Telefonm. M. Chr. Rye | 316 80 | 45 Lokomotivfb. Hans A. Topp | 192 00 |
| 23 Particulier Knudsens Enke | 316 80 | 47 Landpost Carl Jeppesen | 326 40 |
| Frøken Magda Knudsen | 9 60 | Husbest. Carl. A. Jeppesen | 4 80 |
| 25 Lærer N. Nørby | 576 00 | Syerske Mariane Lassen | 4 80 |
| pens. Lærer N. C. Nørby | 220 80 | 51 Enke Kirst. Mar. Mikkelsen | 4 80 |
| 27 Cand. mag. Lærer N. Hansen | 595 20 | 55 Arbm. A. Chr. Vestergaard | 192 00 |
| 29 Købm. R. Prohaska | 672 00 | 57 Tømrer Kr. P. Pedersen | 48 00 |
| Husbest. Ida Nissen | 48 20 | 59 Arbm. Hilligsee Kristensen | 134 40 |
| 33 Togfører A. Poulsen | 240 00 | 61 Arbm. Ant. H. Langballe | 86 40 |
| Maskinarb. Viggo Poulsen | 4 80 | Ekspedtr. Adda Langballe | 115 20 |
| Handelsmedhj. Aage Poulsen | 230 40 | 63 Enkefru Birgitte Thomsen | 19 20 |
| 35 Købmd. V. Hilligsee | 2169 60 | Syerske Mette E. Thomsen | 9 60 |
| Husbest. Kirst. Larsen | 19 20 | Detaillist Else M. Thomsen | 316 80 |
| 37 fhv. Propr. Madsen Leerskov | 355 20 | Sygepl. Helené Thomsen | 115 20 |

Thisted Ægekспорт

Aktieselskab.

Telefon Nr. 169. Privat Nr. 301.

Telegr.-Adr.: Eksport.

Opkøb af friske Æg

til Eksport.

Skotøjshuset.

Største Lager
af første Klasses Fodtøj.

Wilh. Topp,

Vestergade 5.

Telf. 324.

Telf. 324.

| | | |
|-----|-------------------------------|--------|
| 65 | Enke Maren Jensen | 4 80 |
| 67 | Murer Jens Hedeholm | 48 00 |
| | Arbm. Jens Kr. Klavsen | 144 00 |
| 2 | Maskinp. J. Chr. Ludvigsen | 307 20 |
| | Portør Chr. Nørg. Nielsen | 211 20 |
| | Strygerske Else M. Pedersen | 48 00 |
| 4 | Avlsbr. N. Svoger Pedersen | 230 40 |
| 6 | Arbm. N. Chr. Villadsen | 220 80 |
| 8 | pens. Depotarb. J. L. Hansen | 153 60 |
| 10 | fhv. Typograf H. Rasmussen | 4 80 |
| 12 | Postbud B. Th. Bertelsen | 163 20 |
| | fhv. Landmd. Th. Bertelsen | 28 80 |
| 14 | Arbm. Viggo Andr. Larsen | 9 60 |
| 16 | Tømrer J. Kjær Pedersen | 9 60 |
| | Snedker Jørg. Jensen Kjær | 192 00 |
| 18 | Skræder Jens Chr. Jensen | 240 00 |
| 20 | Enke Karen Mathiasen | 4 80 |
| 22a | Arbm. Jørg. Peitersen | 48 00 |
| | Skomager N. Kr. Peitersen | 4 80 |
| | Arbm. Ewald Petersen | 28 80 |
| | Syerske Mariane Damsgaard | 4 80 |
| 22b | Vognm. Simon A. Simonsen | 240 00 |
| | Bryggeriarb. Jens Poulsen | 86 40 |
| 24 | Particulier A. Christensen | 172 80 |
| | pens. Overpakk. L. C. Nielsen | 134 40 |

Otto Jensens Skræderforretning,

Asylgade 14,

anbefales.

| | | |
|----|-----------------------------|--------|
| | Enkefru Gyda Larsen | 4 80 |
| 26 | Enke Jensine Kanstrup | 9 60 |
| | Snedkersv. N. E. Andersen | 172 80 |
| | Frk. Karen M. Nielsen | 9 60 |
| 28 | Togfører Chr. Christiansen | 336 00 |
| 30 | Lokomotivf. Fr. Hansen | 307 20 |
| | Fabriksinsp. Lautrup Larsen | 777 60 |
| 38 | Maskintrykker A. M. Jensen | 316 80 |
| | Telefonist Vilh. Jensen | 144 00 |
| 42 | Direktor Chr. P. Nielsen | 192 00 |
| | Bud Osvald Nielsen | 28 80 |
| 46 | Postbud C. S. Christensen | 297 60 |
| | Enkefru Anna Hobolth. | 4 80 |

J. P. Jacobsensgade.

| | | |
|----|------------------------------|--------|
| 3 | Arbm. P. Sev. Poulsen | 240 00 |
| | Husassist. Dus. Christensen | 38 40 |
| | Husassist. Elna Jensen | 38 40 |
| 7 | Tømrer S. Jensen Kjær | 172 80 |
| | Arbm. Chr. Back Pedersen | 105 60 |
| 9 | fhv. Bager Justesen | 211 20 |
| | Brændehdl. Jens P. Jespersen | 4 80 |
| | Enkefru K. Sønderhauge | 4 80 |
| | Enkefru Marie Bille | 57 60 |
| 11 | Arbm. J. P. Chr. Overgaard | 9 60 |

Joh. Madsen,

exam. aut.

Vand- & Gasmester,

Møllevej 7.

Telf. 682.

Telf. 682.

Hans Degner, Guldsmed.

Hotel "Royal" s Ejendom.

Corvegade 1. Telefon 251.

Kurvemagerforretningen,

Lille Torv,

ved A. Schmidt,

anbefaler alt i Kurvearbejder.

Kurvemøbler en gros & en detail.

NB. Reparationer udføres hurtigt og solidt. Rørsæder flettes.

| | | | |
|----------------------------------|--------|------------------------------|--------|
| Depotarb. Jens Kr. Madsen | 259 20 | Snedkersv. Wald. Fuglsang | 9 60 |
| 17 Overpakh. Laur. Lauridsen | 182 40 | 14 Missioær A. Jørgensen | 48 00 |
| Ekspdtr. Ebba Lauridsen | 9 60 | Snedkersv. Chr. Jørgensen | 76 80 |
| Bagersv. N. Erl. Christensen | 220 80 | 16 Syerske Kathrine Gade | 307 20 |
| 19 Bankfuldmægtig Fr. Secker | 585 60 | Syerske Maren Gade | 67 20 |
| 21 Particulier L. C. Nielsen Bro | 134 40 | Lærerøne Karen Hansen | 48 00 |
| Lærerøne Ane Nielsen | 9 60 | 18 Bankbud N. Chr. Jensen | 355 20 |
| Modesyerske Ane Madsen | 105 60 | Sygeplejerske Mine Jacobsen | 4 80 |
| Enke Ane Marie Madsen | 4 80 | 28 Cigarhdl. Fr. Dybkjær | 240 00 |
| 23 Enkepastorinde M. Jørgensen | 172 80 | Assistent V. Johannessen | 278 40 |
| Enkefru H. Carstensen | 38 40 | 30 Musikdir. Chr. Ryming | 182 40 |
| 2 Chauffør Chr. Salmonsens | 124 80 | Bryggeriarb. K. Kristensen | 211 20 |
| Sygeplejerske Joh. Poulsen | 4 80 | 32 Maskinhdl. N. Chr. Hansen | 48 00 |
| Lagerarb. H. S. Hansen | 163 20 | Repræsentant Valdm. Larsen | 4 80 |
| 6 Depotarb. J. Jespersen | 249 60 | 34 Pastor J. K. J. Jensen | 537 60 |
| Defektrice Karen Jespersen | 38 40 | | |
| Klinikfrk. Joh. Jespersen | 48 00 | | |
| 8 Ekspedtr. Maria Mathiasen | 48 00 | | |
| 10 Postpakh. Joh. Andersen | 316 80 | | |
| 12 Depotarb. Chr. Fuglsang | 240 00 | | |

Jernbanegade.

| | |
|----------------------------|--------|
| 1 Kunstdrejer C. K. Bunch | 268 80 |
| Husbest. Carol. Engelgreen | 19 20 |
| Posteksp. Kaj Skaarup | 316 80 |

Foraars- og Sommerstoffer.

Mægtigt Udvalg i Uldmouseline i nye flotte Mønstre (Uldmouseline bliver i Aar Sæsonens Clou). Endvidere smukt Udvalg i Uld-Crep, lette Uld-Crep Makocain. Bomulds Mouseline og Frotte i stort og smukt Udvalg.

C. & G.

Chr. Søndergaard.

C. & G.

Telefon 56.

Vestergade 6.

Telefon 56.

Kontorarbejde,

Bogholderi samt Statusopgørelse

udføres af

Daniel Wiilsbøll.

| | | | |
|----------------------------------|---------|------------------------------|---------|
| Enkefru Mariane Fritsch | 9 60 | 15 Borgm. Redaktor M. Aaberg | 3024 00 |
| Husassist. Anna Tilsted | 4 80 | Dommerfuldm. H. Jensen | 518 40 |
| 3 Skomager Niels Jensen | 192 00 | Frk. Karen Aaberg | 115 20 |
| Husbest. Marie Christensen | 9 60 | Husassist. Margr. Støvring | 19 20 |
| Eksprdr. Carla Pedersen | 192 00 | 17 Distriktslæge Tolderlund | 1843 20 |
| Damefrisør Frk. Laugesen | 460 80 | Tjenestep. Noline Mikkelsen | 19 20 |
| 5 Enkefru Mar. Søren. Hjarsen | 134 40 | 19 Dommerfuldm. Bjerregaard | 2054 40 |
| Kontroltelefon. Anna Nielsen | 345 60 | Kokkepige Anine Nystrup | 19 20 |
| Detallist Laura Nielsen | 38 40 | Formand Marius Nielsen | 422 40 |
| Telefonist Anna Wind. Jensen | 134 40 | Enkefru Kvist Jensen | 115 20 |
| Lagerforv. Th. Thomsen | 48 00 | Rentier Jens Christensen | 4 80 |
| Konditorsv. Viktor Thomsen | 19 20 | Husbest. Marie Christensen | 4 80 |
| Handelmedhj. Johs. Nissen | 134 40 | Enkefru Krist. Jensen | 115 20 |
| 7 Stenhuggerm. Carl Jensen | 816 00 | Branddirektor A. Dolleris | 1920 00 |
| Strygerske Marie Leegaard | 9 60 | Frk. Ellen Høegh Dolleris | 38 40 |
| Slagter Lars Kr. Majkjær | 9 60 | Husassist. Karen Jensen | 38 40 |
| Enkefru Dorthea Hyllested | 57 60 | 6 Bankbest. Hans Hansen | 2121 60 |
| 9 Isenkræmmer Chr. Sørensen | 1555 20 | Husassist. Martha Nielsen | 28 80 |
| Mekaniker Chr. P. Dissing | 230 40 | | |
| Enkefru Storm Bondesen | 4 80 | Johnsensallé. | |
| 11 Overretssagfører A. Hagedsted | 1814 40 | Tilskærer Johannesen | 403 20 |
| Husassist. Mariane Nielsen | 4 80 | Bogholder K. Espersen | 249 60 |

Café „Nytorv“

anbefales.

Telefon 133.

Th. Pedersen.

C. P. Jespersens

Blomstergartneri,

Telefon 48.

Storegade 4.

Telefon 48.

Altid frisk afskaarne

B L O M S T E R.

Kranse, Palmedekorationer, Buketter.

| | | | |
|--------------------------------------|---------|--------------------------------|---------|
| Slagteri- arb. Adolf Sørensen | 144 00 | 4 Lokomotivf. Th. Madsen | 345 60 |
| Slagteri- arb. H. Mikkelsen | 38 40 | Murer J. Kr. Andersen | 86 40 |
| Skrædersv. Chr. Sørensen | 57 60 | 6 Købm. J. R. Niss-Hanssen | 1440 00 |
| Fotograf A. Scharling | 460 80 | | |
| Jyllandsallé. | | | |
| 1 Pastor emer. H. Krarup | 480 00 | 9 Arbm. Carl Jensen | 86 40 |
| Fru Ane Marie Faber | 19 20 | 11 Kusk Chr. Christensen | 48 00 |
| Lærer Peter Skov | 441 60 | 21 Arbm. Andreas Poulsen | 182 40 |
| 3 Amtsvejinsp. Biering Sørensen | 556 80 | Arbm. Poul Smed Poulsen | 19 20 |
| 5 Lærer H. P. Thygesen | 547 20 | Kastet. | |
| Lærer Lyck | 4 80 | 3 fhv. Smedem. Fredskild Krogh | 192 00 |
| 15 Rejsende P. Agerholm | 1008 00 | Smedemester J. Kirkegaard | 384 00 |
| Kontorassist. Bodil Brorsen | 211 20 | Maskinarb. J. P. Thomsen | 336 00 |
| 21 Particulier Christ. Bangsgaard | 105 60 | Arbm. Carl A. Soelberg | 76 80 |
| Kontormedhj. Joh. Bangsgaard | 38 40 | Skomagersv. P. Chr. Toft | 28 90 |
| 2 Lærerinde Frk. M. Agerholm | 576 00 | Urmagersv. Har. Kirkegaard | 115 20 |
| Enkefru Maria Agerholm | 124 80 | 5 Arbm. A. Skaarup Boysen | 105 60 |
| Husassist. Anine Jepsen | 9 60 | Arbm. Jørg. Andreassen | 57 60 |

Valdemar Sørensens

Kødudsalg anbefales.

Kun 1ste Klasses Varer føres.

Telefon 193.

Vestergade 35.

Telefon 193.

MARTIN ANDERSEN,

TØMRERMESTER,

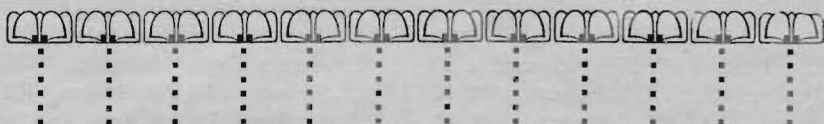
HAVNEN 22,

UDEØRER ALLE TØMRERARBEJDER SMUKT
OG SOLIDT.

PROJEKTERING AF BYGGEFORETAGENDER.

TELEFON 464.

| | | | |
|------------------------------|---------|---------------------------------|--------|
| Dugmager A. C. K. Simonsen | 163 20 | Stenhugg. Laur. Hansen | 134 40 |
| 7 Fyrbøder Martinus Madsen | 9 60 | Sygepl. Anna Petersen | 57 60 |
| Bogh. Chr. Ravn Klavsen | 336 00 | Arbm. Chr. Iversen | 528 00 |
| Arbm. Laur. Nielsen | 134 40 | 27 Slagter H. P. Hansen | 480 00 |
| Kontorist Magnus Madsen | 4 80 | Slagter Niels Sørensen | 115 20 |
| 9 Vognmand Ant. Nielsen | 355 20 | 29 Møllersv. Chr. Thinggaard | 211 20 |
| Kusk And. Chr. Nielsen | 105 60 | 37 fhv. Tømrer C. B. Andersen | 48 00 |
| 11 Vognmand Aug. Dahigaard | 4 80 | Ekspdr. Karen M. Andersen | 38 40 |
| Fisker N. B. M. Filtenborg | 4 80 | Bryggeriarb. P. Christiansen | 182 40 |
| Staldforp. Kjær Jacobsen | 38 40 | Murer Laur. P. Larsen | 124 80 |
| 11a Rørvæver Jens Iversen | 4 80 | Enke Johanne Fredsøe | 9 60 |
| Kommissionær Niels. Krabbe | 4 80 | Bogholderske Ida Petersen | 67 20 |
| Konditor H. Christensen | 1104 00 | 39 Mejeribest. P. F. Bangsgaard | 950 40 |
| Husassist. Anna Jensen | 19 20 | Mejerist Ejn. H. Larsen | 57 60 |
| Avlsbr. Smed Christensen | 547 20 | Mejerielev Mart. Sunesen | 19 20 |
| Tjenestek. Eskov Petersen | 134 40 | 41 Fyrbøder Chr. Jensen | 230 40 |
| 19 Vognmd. Søren Møller | 384 00 | Husbest. Mette Andersen | 9 60 |
| Tjenestekarl Viktor Sørensen | 28 80 | 43 Vejmand P. Mikkelsen | 172 80 |
| 25 Maskinsn. H. M. Hansen | 105 60 | Paalæggerske Sor. Mikkelsen | 57 60 |



Den bedste Anbefaling for

Dragsbæk Plantemargarine

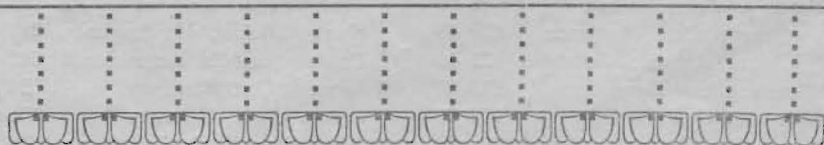
er den stadig stigende Kundekreds.

Ærbødigt

Telef. 446.

Christensen & Nielsen.

Telef. 446.



| | | | |
|---------------------------------|--------|--------------------------------|--------|
| Slagter Chr. Wegeberg | 9 60 | Arbm. Th. G. Bojesen | 48 00 |
| Vognmd. Daniel Madsen | 153 60 | 60b Arbm. Martinus Christensen | 57 60 |
| 47 Avlsbr. P. Hundahl | 758 40 | Væver Georg V. Jensen | 163 20 |
| Aftægtsmd. Chr. Pedersen | 9 60 | Tømrersv. Niels Pedersen | 115 20 |
| Husbest. Ottomine Poulsen | 19 20 | 62 Arbm. Lars Chr. Lyngø | 172 80 |
| Tjenestek. Kr. G. Kristoffersen | 38 40 | | |
| 49 Sygehusinsp. Johs Brock | 441 60 | | |
| Vagtmester P. Nørgaard | 384 00 | | |
| Vaskeribest. Joh. Sørensen | 134 40 | | |
| Vaskerimedhj. Enke Kristensen | 28 80 | | |
| 12 Snedkersv. Alfr. Olsen | 57 60 | | |
| Stenhugger Johs. Olsen | 144 00 | | |
| Strygerske Krist. Kristiansen | 19 20 | | |
| Frk. Kathr. Jacobsen | 9 60 | | |
| 14 Arbm. Chr. Færgø-Hansen | 48 00 | | |
| Bagersv. Holger V. Hansen | 336 00 | | |
| 16 Tømrer N. P. Pedersen | 4 80 | | |
| 22 Postkontrah. Thingø Nielsen | 220 80 | | |
| Maler Jens Pedersen | 4 80 | | |

Kirkegaardsvej.

| | |
|-------------------------------|--------|
| 1 Enke Mette M. Overgaard | 76 80 |
| Maskinarb. Karl Sivertsen | 345 60 |
| Tandtekniker Ane Hesselø Dahl | 67 20 |
| Lærerinde Frk. Stensig | 288 00 |
| Enkefru Kirst. M. Jensen | 48 00 |
| 3 Murer A. Nic. Jensen | 220 80 |
| Lokomotivfb. And. Andersen | 192 00 |
| Arbm. Vilh. Andersen | 211 20 |
| Enke Oline Pedersen | 28 80 |
| 5 Enkefru Caroline Jensen | 19 20 |
| Telegrafist Ingeborg Jensen | 288 00 |
| Kommis O. Legind | 144 00 |

Bryggeriet „Carocksminde“,

Fr. Bredahl,

anbefaler forskellige Sorter Hvidtøl, saavel paa Flasker som paa Træer.

Bryggeriets Flaskeøl faas hos de fleste Købmænd.

Forlang det altid.

TELEFON 170.

| | | | |
|---------------------------------|--------|----------------------------------|--------|
| Enke Ane Kortegaard | 4 80 | 7 Gartner Steensgaards Enke | 67 20 |
| 24 fhv. Landmd. C. N. Overgaard | 4 80 | Lærerinde Louise Steensgaard | 489 60 |
| Postbud Chr. Kristiansen | 192 00 | pens. Lærerinde Frk. Tetens | 403 20 |
| Arbm. Chr. M. Jeppesen | 86 40 | 9 Particulier J. Larsen Andersen | 124 80 |
| Enkefru Jensine Møller | 4 80 | Prokurist Johs. Brock | 432 00 |
| 26 Sadelm. Jens P. Jensen | 4 80 | Snedkersv. Laur. Frost | 163 20 |
| Arbm. H. M. Henriksen | 105 60 | Frøken Marie Frost | 19 20 |
| 32 Mølleriarb. P. Bernth | 172 80 | Husassist. Petrine Frost | 19 20 |
| 34 Frk. Marie A. Hyløgaard | 19 20 | | |
| Enke Eline M. Aggerholm | 4 80 | | |
| 36 Arbm. Kr. Th. Vangsgaard | 124 80 | | |
| Stenhugger J. Vangsgaard | 163 20 | | |
| 38 Arbm. Jens P. Nielsen | 9 60 | | |
| Murer Ole Kr. Nielsen | 48 00 | | |
| 52 Bestyrer Anders Sørensen | 230 40 | | |
| 54 Tekstilarb. Larsine Jacobsen | 38 40 | | |
| 60a Tømrer Jens Høve | 153 60 | | |
| Fiskehandler Mads Toft | 192 00 | | |
| Granitsliber Jensenius Larsen | 172 80 | | |

Kongensgade.

| | |
|-------------------------------|--------|
| 5 Smedem. Hundahl Pedersen | 816 00 |
| 7 Malerm. Carl Pedersen | 230 40 |
| Malersv. N. Sørensen Nielsen | 76 80 |
| Forretningsf. A. Christiansen | 585 60 |
| Kontroltelefon. M. Agerholm | 288 00 |
| Bøghandlermdh. Aage Sand | 249 60 |
| 9 Vognm. Chr. Tandrup | 528 00 |
| Købm. Rich. Berntsen | 336 00 |
| Mekaniker J. P. Rasmussen | 307 20 |

Hatte og Pelsværk

købes altid bedst
og billigst hos

Niels Søndergaard,

Vestergade 18.

Telefon 143.

Telefon 143.

| | |
|---------------------------------|---------|
| Chauffør Niels Chr. Nielsen | 124 80 |
| Cand. pharm. Preben Læssøe | 988 80 |
| 17 Kondektør Kr. P. Madsen | 240 00 |
| Overpakm. And. S. Andersen | 230 40 |
| Skræder Jens Jensen | 105 60 |
| Toldassistent P. Rosenb. Olesen | 172 80 |
| Bogholder Otto Nielsen | 9 60 |
| Toldelov, Frk. A. C. Sørensen | 57 60 |
| 4 Bestyrer Knud Lund | 124 80 |
| 6 Murer Fr. Frederiksen | 240 00 |
| Enkefru Ottomine Larsen | 4 80 |
| Forretningsf. N. Kiibsgaard | 1372 80 |
| Arbm. Mads Larsen | 134 40 |
| pens. Lærer Kr. E. Kristensen | 220 80 |
| Husbest. Marie Immersen | 19 20 |
| Portør Jens Fuglsang | 240 00 |
| 8 Overbetjent Jul. Larsen | 1843 20 |

Skotøjsforretning „Grube“,

Telefon 308. Telefon 308.

(Grundlagt 1882).

Stort Udvalg i al Slags Fodtøj til billige men bestemte Priser. Reparationer udføres hurtigt og solidt. Haandsydet Fodtøj leveres efter Maal. Stort Lager af Træsko og Træskostøvler. Gammelt Læder paasættes Træsko.

Galoscher reparerer.

Leverandør til Varelotteriet.

Korsgade.

| | |
|--------------------------------|--------|
| 3-5 Høker P. Smed Kristensen | 172 80 |
| Husbest. Olga Nielsen | 9 60 |
| Skomager P. Redsøe | 0 00 |
| Husbest. Nicoline Jensen | 9 60 |
| Arbm. Daniel Farsinsen | 86 40 |
| Frk. Ida Nicoline Jensen | 4 80 |
| 19 Snedker Niels Chr. Nielsen | 4 80 |
| Snedker Mart. Nielsen | 4 80 |
| fhv. Landm. P. Jensen Yde | 9 60 |
| 21 Kusk Chr. Brixen Nielsen | 153 60 |
| Kontormhj. Jenny Nielsen | 115 20 |
| 23 Gasværksarb. P. J. Sørensen | 220 80 |
| Dameskræder Mary Holst | 364 80 |
| Tomrer Jensenius Pedersen | 28 80 |
| 4 Træhd. J. Ibsen Sørensen | 374 40 |
| Havnefoged Andr. Jørgensen | 316 80 |

Klædninger

leveres efter Maal.

Rensning og Presning
absolut bedst og billigst hos

J. C. Jensen,

Hunborgvej 18.

Chr. Jensen,

Tapet-

og

Farve-

handel.

Nytorv.

Telefon 211.

Store Torvs Frugthandel,

Telefon 467.

Thisted,

Telefon 467.

anbefaler alle Aarstidens **Frugt og Grøntsager**. Kun 1. Kl. Varer.
Billigste Dagspris. Varerne bringes og forsendes overalt.

NB. Altid ekstrafrine **Spisekartofler** og store **Madæbler**.

| | | | |
|--------------------------------|--------|--------------------------------|---------|
| Kontormedhj. Kr. Jørgensen | 134 40 | Slagteriarb. A. Rasmussen | 249 60 |
| Arbm. Martinus Jeppesen | 28 80 | Kusk Harry Rasmussen | 9 60 |
| Fisker Chr. Christensen | 9 60 | Bybud Hans Rasmussen | 28 80 |
| Arbm. Andr. Chr. Pedersen | 28 80 | 11 Arbm. Anton Jensen | 48 00 |
| Fisker Sev. Pedersen | 4 80 | Ølkusk Anders Hede | 124 80 |
| 8 Togbetj. Chr. Dahl | 230 40 | Arbm. Viggo Odgaard | 38 40 |
| Organist Jens Jørgensen | 403 20 | Husassist. Else Marie Jensen | 28 80 |
| Kontormedhj. Elna Christensen | 28 80 | 11a Portør Ejn. Vald. Pedersen | 172 80 |
| Detaillist Fr. Christensen | 297 60 | Slagtersv. P. M. Jensen | 211 20 |
| Agent Chr. Jørgensen | 38 40 | 11b Arbm. Karl Jørgensen | 124 80 |
| Gartner And. Jensen | 4 80 | 15 Købm. Chr. S. Hove | 1392 00 |
| 10 Farver Snejsrup Christensen | 460 80 | Kontormedhj. Petrine Sand | 9 60 |
| Husassist. Kristine Pedersen | 19 20 | Husassist. Oline Sand | 9 60 |
| 12 Træhdl. P. C. Aarslev | 297 60 | Anlægsgartner Oluf Gade | 220 80 |
| | | Slagter Ingv. Larsen | 432 00 |
| | | Arbm. Martin Nielsen | 9 60 |
| | | Former L. Kjærgaard | 230 40 |
| | | fhv. Købm. Nørg. Andersen | 9 60 |
| | | Arbm. Emil Mikkelsen | 172 80 |
| | | Arbm. Thoms. Christensen | 38 40 |
| | | Arbm. Nielsen Christensen | 9 60 |
| | | Tjenestek. A. N. Christensen | 9 60 |
| | | Arbm. Jens N. Holst | 76 80 |
| | | Fisker Ejler Jensen | 57 60 |
| | | 8 Brygger Fr. Bredahl | 1008 00 |
| | | Husassist. Anna Pedersen | 38 40 |
| | | Enkefru Marie Bredahl | 28 80 |
| | | Skolebetj. A. Hyidaht | 134 40 |
| | | Murer Kr. P. Andersen | 172 80 |
| | | Enke Juliane Dige | 4 80 |
| | | Arbm. Kr. Kvist | 38 40 |
| | | Avlsbr. Knud Mikkelsen | 153 60 |
| | | Husassist. Kristiane Mikkelsen | 38 40 |
| | | Tjenestekarl Jens Mikkelsen | 57 60 |
| | | Avlsbr. N. Nielsen Rask | 9 60 |

Kr. Koldsgade.

| | |
|-------------------------------|--------|
| 4 pens. Overlærer G. Nørgaard | 499 20 |
| 6 Lærer Christen Nørgaard | 576 00 |
| 10 Smed S. M. Andersen | 163 20 |
| Kontorist Niels Riis | 134 40 |
| Malersv. Arth. Westergaard | 86 40 |
| 3 Gartner P. C. Lunde | 182 40 |

Kronborgvej.

| | |
|---------------------------------|--------|
| 7 Fisker Poul Chr. Nielsen | 28 80 |
| Skipper Lars Chr. Krogh | 9 60 |
| Sømand H. C. M. Nielsen | 153 60 |
| Arbm. Jens Møller Jensen | 4 80 |
| Frk. Dorthea Dollerup | 9 60 |
| Renovationsarb. Mads Jensen | 240 00 |
| Fiskehdl. Peder Larsen | 4 80 |
| 9 Slagteriarb. Mads Christensen | 374 40 |
| Møllersv. P. Østergaard | 172 80 |
| Fisker Charl. Christensen | 48 00 |
| Arbm. Ole Hansen Larsen | 28 80 |

N. P. Nielsen, Vestergade 47.

Kolonial, Urtekram og Delikatesse samt
Vin og Spirituosa.

Alle friske Frugter en gros & en detail.

Telefon 352.

Telefon 352.

Stort Udvalg i

PIBER

Stokke og Reparationsdele til Piber.

Cigarer, Cigaretter, Schagtobakker, Røgtobakker.

VICTOR SKINHØJ,
VESTERGADE.

| | |
|------------------------------|--------|
| Avlsbr. Lars J. Skaarup | 336 00 |
| Avlsbr. J. Jensen Dige | 288 00 |
| Avlsbr. Fladskær Christensen | 883 20 |
| Husbest. Jenny Møller | 38 40 |

Lerpøtter.

| | |
|-------------------------------|--------|
| Avlsbr. Lars Thorup Jensen | 547 20 |
| Husassist. Ing. Marie Nielsen | 19 20 |
| Avlsbr. Søren Chr. Balle | 374 40 |
| Avlsbr. Niels Smed | 537 60 |
| Enke Kirst. Marie Larsen | 19 20 |
| Avlsbr. Jens Degn Andersen | 96 00 |
| Avlsbr. Peter Jensen | 259 20 |
| Tjenestek. Marinus Sørensen | 28 80 |
| Husassist. Amalie Nielsen | 9 60 |
| Avlsbr. Carl M. Larsen | 230 40 |
| Avlsbr. Nordent. Andersen | 86 40 |
| Vognmand L. P. Larsen | 124 80 |
| Tjkr. Carl Chr. Johansen | 38 40 |
| Kusk Johan Chr. Larsen | 460 80 |

Lillegade.

| | |
|---------------------------|--------|
| 7 Frugthdl. M. A. Nielsen | 451 20 |
|---------------------------|--------|

| | |
|-----------------------------|--------|
| Arbm. Peter Christensen | 19 20 |
| Bagerm. Hansen Knudsen | 9 60 |
| Skom. Marius N. Reenberg | 105 60 |
| 8 Slagter Jens Elbrønd | 480 00 |
| Ølhandler Chr. Elbrønd | 768 00 |
| Smedem. B. Jensen-Søe | 134 40 |
| Ekspr. Nico Jensen-Søe | 192 00 |
| Enkefru Anine Hansen | 76 80 |
| 10 Arbm. Peter Christiansen | 57 60 |
| Agent Julius Chr. Nielsen | 48 00 |

Lilletorv.

| | |
|-----------------------------|---------|
| 1 Læderhandler Georg Mensen | 1680 00 |
| Guldsmed M. Sørensen | 1324 80 |
| Guldsmedsv. Fr. Sørensen | 326 40 |
| Medhj. Karen Gr. Sørensen | 192 00 |
| Urnager N. Skaarup | 816 00 |
| Husassist. Marie Jensen | 19 20 |
| Købm. Carl Berg | 1104 00 |
| Husassist. Magda Petersen | 19 20 |
| 3 Købm. Carl Kjær | 0 00 |
| Husassist. Margr. Kjæhr | 19 20 |
| 2 Købm. Joh. Fr. Jørgensen | 518 40 |

Lilletorvs Skotøjsforretning

er altid forsynet med et stort Udvalg i

moderne Fodtøj

til billigste Dagspriser.

J. Visby Sørensen.

Anthon Larsen,

aut. Vand- og Gasmester,

Telefon 419.

Storegade Nr. 20.

Telefon 419.

Brøndboring, Pumper, Rørledninger samt
Installering af W. C. etc. udføres.

Gerne til Tjeneste med Tilbud.

| | | | |
|--------------------------------|--------|---------------------------------|--------|
| Bestyrer Rasm. Rasmussen | 537 60 | 15 Lokomotivm. P. Thuesen | 508 80 |
| 4 Skræder L. Toftdahl | 393 60 | Købm. Niels Mann | 86 40 |
| Syerske Marie Andersen | 9 60 | 17 Lokomotivf. K. M. Stausgaard | 278 40 |
| Barbersv. H. Svenningsen | 144 00 | Frk. Kathinka Stausgaard | 4 80 |
| Kommis Emil Behr | 48 00 | Anlæggsgartner R. Gammelvind | 76 80 |
| Barberm. Georg E. Behr | 460 80 | 19 Pakmester Kr. Jensen | 240 00 |
| Støbegodshdl. Aage V. Kjær | 816 00 | Kontorist Jakob K. Jensen | 38 40 |
| Cigarmager Theod. Nielsen | 86 40 | Billedskærer Verner Jessen | 124 80 |
| Vildthandler C. Johansen | 182 40 | 2 Brølægger P. Jensen | 4 80 |
| Enkefru Mette Marie Bach | 4 80 | Tømrer Jens Kr. Knudsen | 124 80 |
| 6 Slagtermester A. C. Møller | 432 00 | Arbm. V. S. P. Larsen | 105 60 |
| Margrethevej. | | | |
| 1—3 Pottemager J. Chr. Jensen | 508 80 | 4 Rejseisp. Chr. Christensen | 153 60 |
| Cementstøber Th. Chr. Jensen | 19 20 | Modist Elisabeth Christensen | 86 40 |
| Arbm. Carl A. Jensen | 38 40 | Smedesv. Th. Christensen | 19 20 |
| Husbest. Kirst. Bunch | 9 60 | Kontorist Karen Christensen | 48 00 |
| 5 Landindspekt. E. V. Petersen | 163 20 | 6 Enkefru Vangsgaard | 4 80 |
| Toldkontr. Hans Jørg. Jensen | 432 00 | 8 Fyrbøder Niels Christensen | 134 40 |
| 7 Politibetj. Joh. Christensen | 182 40 | Gartner Poul P. Andersen | 268 80 |
| Portør And. Kr. Jensen | 182 40 | 10 Billedhugger Chr. Hansen | 643 20 |
| Portør P. Chr. Weye | 163 20 | Arbm. N. Sev. Schillerup | 105 60 |
| Telegrafarb. Lars Pedersen | 297 60 | 12 Portør Marinus Madsen | 182 40 |
| 11 Chauffør Chr. Madsen | 76 80 | Lokomotivf. Peter Fuglsang | 249 60 |
| Portør M. Chr. Christensen | 172 80 | 14 Politibetj. A. N. Jensen | 220 80 |
| | | Ekspr. Karen Nordentoft | 28 80 |
| | | 16 Stølemager H. P. Thomsen | 211 20 |

De tjener Penge til Deres Skat

ved at gøre Deres Indkøb af Fodtøj i

Carl L. Larssons Skotøjsforretning,

Telefon 8.

Vestergade 20.

Telefon 8.

Største Lager — Bedste Udvalg

fra de fineste Fabriker.

Thisted Koloniallager

8 Frederikstov 8.

Bedste Varer.

Billigste Priser.

Kun mod Kontant.

Telefon 576.

Telefon 576.

| | |
|-----------------------------------|--------|
| Lagerforv. S. Hedegaard | 249 60 |
| 18 Jernbanepkm. J. J. Back | 230 40 |
| Vognm. A. Chr. Jensen | 48 00 |
| 20 Jernbanepkm. Jessen Spide | 249 60 |
| Politibetj. Tage Rosengreen | 220 80 |
| 22 Bryggeriarb. A. Jensen | 57 60 |
| 24 Togfører N. M. Christensen | 192 00 |
| Cementstøber G. E. Hedegaard | 9 60 |
| 26 Enke Maren Kirst. Jepsen | 96 00 |
| Maler Osv. Nielsen | 9 60 |
| 28 pens. Depotarb. Christensen | 192 00 |
| Elektriker Alfr. Christensen | 19 20 |
| fhv. Landm. L. Christensen | 4 80 |
| 34 pens. Politibetj. C. Rasmussen | 240 00 |
| 36 Lokomotivfb. L. Hansen | 278 40 |
| Postkontorist Anna E. Hansen | 105 60 |
| Maskinarb. Edvard Larsen | 9 60 |

| | |
|------------------------------------|--------|
| Arbm. Mads Chr. Madsen | 38 40 |
| Husassist. Helga Petersen | 19 20 |
| Fabriksarb.ske Hilma Jensen | 9 60 |
| 6 Bogholder Daniel Wiillsbøll | 364 80 |
| Murer Th. Nielsen | 38 40 |
| Enke Margr. Thomsen | 28 80 |
| Opsynsførende Lars Sørensen | 307 20 |
| Arbm. Søren Jensen | 4 80 |
| Modist Gert. Jensen Møller | 57 60 |
| Arbm. Mads Thorup Larsen | 38 40 |
| Arbm. Jens Knudsen Jensen | 182 40 |
| Modist Ell. Knudsen Jensen | 28 80 |
| Arbm. Martinus Andersen | 86 40 |
| 10 Arbm. Ole Larsen Nielsen | 38 40 |
| 14 Maler Chr. Sønderg. Christensen | 4 80 |
| Mekaniker Madsen Andersen | 76 80 |
| Arbm. Alfr. O. Andersen | 28 80 |

Markstræde.

| | |
|-----------------------------|--------|
| 1 Arbm. Jens Pedersen | 4 80 |
| Bagersv. Oscar Pedersen | 4 80 |
| Skrædersv. Charles Pedersen | 105 60 |
| 3 fhv. Vognm. Chr. Poulsen | 9 60 |

Mellemgade.

| | |
|--------------------|--------|
| 5—7 Kusk Chr. Hede | 124 80 |
|--------------------|--------|

Mirabellavej.

| | |
|---------------------------|--------|
| 1 Murerm. Jensen Schiødt | 240 00 |
| Frugthdl. P. Christiansen | 211 20 |
| 3 Kusk Søren P. Nielsen | 192 00 |
| Snedker Ant. P. Nielsen | 19 20 |
| 5 Murer P. Chr. Jensen | 105 60 |
| Snedker Erh. Frost | 76 80 |
| 7 Mælkehandler Vangsgaard | 124 80 |

C. p. Odde,

Bageri og Konditori,

Telefon 202. Vestergade 32. Telefon 202.

| | |
|-----------------------------|--------|
| Maskinhd. M. Chr. Jensen | 38 40 |
| 2 Arbm. Anth. Larsen | 278 40 |
| 4 Skræder Mads Borregaard | 105 60 |
| Bud Kr. J. Borregaard | 38 40 |
| 6 Kusk Casp. Christensen | 86 40 |
| Arbm. Jens P. Christensen | 28 80 |
| Arbm. Viktor Christensen | 19 20 |
| 12 Skræder Emanuel Petersen | 230 40 |

Munkevej.

| | |
|------------------------------|--------|
| 1 Møllerm. H. Langgaard | 748 80 |
| 15 Particulier Jens Gasberg | 96 00 |
| 4 Arbm. N. Chr. Frostholm | 9 60 |
| Bagersv. Jens Frostholm | 134 40 |
| Kontormedhj. A. Frostholm | 230 40 |
| Kontormedhj. L. Frostholm | 105 60 |
| Kontormedhj. M. Frostholm | 28 80 |
| Slagteriarb. Th. Christensen | 172 80 |
| Arbm. Alb. M. Vullum | 28 80 |
| Arbm. Vandet Christensen | 28 80 |
| Kommis Nielsen Jensen | 153 60 |
| 6 Væver Anton Sørensen | 57 60 |
| Kusk Ejnar Jacobsen | 134 40 |
| Valker Viktor Jensen | 172 80 |
| 24 Kusk Lars Chr. Pedersen | 182 40 |
| Hush. Noline Vestergaard | 9 60 |

| | |
|--------------------------------|--------|
| Arbm. Martinus Wullum | 182 40 |
| 24b Trykkeriarb. B. Berthelsen | 48 00 |
| 26 Bestyrer Henry Østergaard | 403 20 |
| 28 Brygmester P. Hyldgaard | 192 00 |

Møllevej.

| | |
|-------------------------------|--------|
| 1 Vognmd. Jul. Sørensen | 4 80 |
| 5 Skomager Carl Larsson | 576 00 |
| Arbm. Chr. Christensen | 4 80 |
| Syerske Johanne Krogh | 4 80 |
| 7 Murermester P. Madsen | 259 20 |
| Gasmester Joh. Madsen | 297 60 |
| 9 Enkefru Hammer | 182 40 |
| 19 Faktor Jul. G. Ludvigsen | 499 20 |
| Handelmedhj. Kr. Jørgensen | 345 60 |
| Enkefru Louise Jørgensen | 19 20 |
| 21 Mælkeforh. Chr. E. Poulsen | 220 80 |
| Syerske Else Rysgaard | 4 80 |
| Enke Anne Pedersen | 19 20 |
| 25 Snedker J. Chr. Jensen | 153 60 |
| Kontormedhj. Kirst. Eriksen | 4 80 |
| 27 Graver E. M. Hansen | 528 00 |
| Ekspedtr. Johanne Pedersen | 4 80 |
| fhv. Graver Jul. Hansen | 211 20 |
| 29 Togbetj. C. P. Andersen | 220 80 |
| Skrædersv. Bunch Berthelsen | 211 20 |

Ejnar Doest'

Boghandel.

Fotoartikler og Musikhandel.

Telefon 90.

Thisted.

Forhen Chr. A. Olesens Boghandel.

J. A. Jensens

Automobil- & Vognmandsforretning,

Grydetorv,

Telefon 83.

anbefales.

Telefon 83.

| | | | | | |
|----|-----------------------------|--------|----|------------------------------|--------|
| | Skomagersv. S. M. Sørensen | 115 20 | 12 | Gaardskarl Mart. Jensen | 182 40 |
| 31 | Isenkrammer Alfr. Nielsen | 144 00 | 14 | Lokomotivfb. Chr. Andersen | 297 60 |
| | Kommis Erland Nielsen | 230 40 | 16 | Typograf Hans Hansen | 230 40 |
| | Assist. Aage Carl Nielsen | 134 40 | 18 | Particulier Larsen Tange | 96 00 |
| | Assist. N. C. J. Nielsen | 307 20 | | Malersv. Viggo Bang | 19 20 |
| 47 | Handelsmd. Sørensen Larsen | 422 40 | 24 | Fabrikant P. G. Kortegaard | 729 60 |
| | Kommis Simon Holbæk | 230 40 | | Enkefru Krist. Kortegaard | 48 00 |
| 49 | Urmager Ernst Jespersen | 768 00 | | Typograf Alfr. Svalgaard | 259 20 |
| | Husassist. Joh. Christensen | 19 20 | 26 | Syerske Joh. Christensen | 48 00 |
| 51 | Bankbest. Hans Hansen | 643 20 | | Kelner Valther Rasmussen | 508 80 |
| | Husassist. Anna Andersen | 4 80 | | Kontorist Karl K. Nielsen | 57 60 |
| 53 | Overkelner A. Andersen | 595 20 | 28 | Bybud Boye Boyesen | 124 80 |
| | Lokomotivf. Jens Andersen | 288 00 | | Syerske Vilhelmine Hede | 9 60 |
| 55 | Skræderm. H. P. Selmer | 902 40 | 32 | Particulier Jens Knudsen | 96 00 |
| | Lokomotivfb. Johs. Stahnke | 211 20 | | Kontorist Eju. Knudsen | 115 20 |
| | Bogholder E. Overgaard | 316 80 | | Tæhndl. A. Rosin | 499 20 |
| 61 | Enke Louise Pedersen | 48 00 | | Lærer Carl Chr. Jensen | 48 00 |
| | Arbm. M. Ivar Jensen | 57 60 | | pens. Lærer Ingv. Nielsen | 249 60 |
| | Vognm. Chr. M. Grønkjær | 144 00 | | Købm. Chr. Pedersen | 307 20 |
| 4 | Anbøringsm. Anth. Lassen | 38 40 | | Kommis P. Pedersen | 105 60 |
| | Modesyerske Marie Lassen | 134 40 | 34 | fhv. Købm. Legind | 864 00 |
| | Enke Maren Christensen | 4 80 | | Husbest. Marie Jensen | 115 20 |
| 8a | Landpostbud Svalgaard | 172 80 | 36 | Mineralvandst. J. C. Jensen | 278 40 |
| | Væver P. Fosgerau | 249 60 | | Sparekasseassist. J. Høgholm | 105 60 |
| 8b | Rodemester M. Pedersen | 48 00 | | Kommis Erik Lindstrøm | 57 60 |
| | Portør Jens Nic. Jensen | 172 80 | 38 | Tomrerm. P. Kjellerup | 720 00 |
| | Arbm. Jens H. Pedersen | 4 80 | 40 | Murermester Th. Madsen | 576 00 |

C. Dela's Sygeplejeforretning

anbefaler prima Kvaliteter i Sygevat, Lægethermo-
metre, Forbindstoffer og Bind, Luftpuder, Senge-
underlag af Gummi, Stikbækkener, Omslagslærred
samt Prof. Soxleths Apparater.

Telefon 224.

Telefon 224.

| | | | |
|--------------------------------|--------|----------------------------------|--------|
| 42 Lokomotivf. L. Jespersen | 307 20 | 92 pens. Lærer W. P. Nielsen | 307 20 |
| Husbestyrelse Mar. Jacobsen | 19 20 | Husbest. Anna Knudsen | 19 20 |
| X 46 fhv. Købm. A. Jensen | 288 00 | 96 Trafikassistent. Evald Fenger | 384 00 |
| Frk. Dagmar Jensen | 19 20 | | |
| X 48 Enkefru Maren Dalgaard | 124 80 | Nygade. | |
| X 50 Enkefru Dorth. Thousgaard | 19 20 | 7 Smed Chr. Laugesen | 153 60 |
| X 52 Partic. Christensen Back | 38 40 | 9a Tekstilarb. Helene Jensen | 115 20 |
| 54 Rentier Steffen Poulsen | 192 00 | 9b Blikkensl. P. Skaarup | 220 80 |
| 56 Partic. P. Faddersbøll | 0 00 | Blikkenslagersv. C. Skaarup | 28 80 |
| Husbest. Else Dalsgaard | 28 80 | Reprsent. Har. Nielsen | 230 40 |
| X 58 Particulier P. Bjørndahl | 134 40 | Fabriksarb. Emilie Nielsen | 28 80 |
| Maskinarb. Chr. K. Jensen | 422 40 | Snedker O. Christensen | 211 20 |
| X 60 Bankbud C. N. Korsgaard | 211 20 | Kassererske Krist. Kristensen | 192 00 |
| Ekspdr. Noline Back | 28 80 | Installatør A. Korsfeldt | 288 00 |
| 62 Forstander Milter Pedersen | 211 20 | 4 Arbm. Carl Larsen | 220 80 |
| 64 Skomager Nielsen Schmidt | 230 40 | Malersv. Arnold Larsen | 28 80 |

Hurtigt, solidt og billigt

udføres alle Arter af

elektriske Installationer.

Tilbud og Overslag gratis.

Bjerre Christensen,

statsautoriseret Installatør,

Telefon 248.

Telefon 248.

Nytorv 3,

Thisted.

| | | | |
|-------------------------------|--------|-------------------------------|---------|
| 66 Rentier N. P. Jensen | 86 40 | Kontormedhj. Ester Larsen | 48 00 |
| 68 pens. Lærer Chr. Thomsen | 124 80 | 8 Arbm. Jacob Jacobsen | 163 20 |
| Frk. Agnes Visby Thomsen | 4 80 | 10 Arbm. Wilh. Borregaard | 28 80 |
| 70 fhv. Bybud A. C. Andersen | 4 80 | Postbud P. Borregaard | 268 80 |
| 72 Snedker Chr. Thousgaard | 105 60 | Snedkersv. Chr. Borregaard | 38 40 |
| Lærerenke Maren Nielsen | 76 80 | | |
| 74 Pottemager P. P. Dissing | 153 60 | Nytorv. | |
| 76 Fyrbøder J. Wichmann | 278 40 | 1 Cyklehandler Fr. Sørensen | 816 00 |
| 78 Vognpasser P. Pedersen | 220 80 | Dyrløge L. N. Toft | 7824 00 |
| 80 Konduktor P. Kortegaard | 192 00 | Husassistent. Andrea Andersen | 9 60 |
| Sygepl. Mine Sørensen | 4 80 | Cigarhandler Andr. Pedersen | 739 20 |
| 82 Gasværksarb. Chr. Hyldahl | 259 20 | Husassistent. Dortha Boyer | 4 80 |
| Handelsmedhj. Carl Olsen | 249 60 | 3 Snedker. Ole Madsen | 556 80 |
| 84 Arbm. Otto Madsen | 9 60 | Installat. Bjerre Christensen | 768 00 |
| 86 Particulier And. Jensen | 48 00 | Elektriker Rich. Christensen | 105 60 |
| 88 Particulier P. Foget | 38 40 | Tricotagehdl. Anna Hansen | 537 60 |
| 90 Gasværksbud J. Christensen | 230 40 | Barberm. H. Jensen | 240 00 |
| Typograf Aage Christensen | 364 80 | Ekspedtr. Karen O. Jensen | 38 40 |

Chr. Olesen,

Murermester,

Bryggerivej 4.

Telefon 298.

Telefon 298.

Kosmorama

Telefon Nr. 263

| | | |
|---|--------------------------------|---------|
| 2 | Hestehdl. C. Sm. Christensen | 835 20 |
| | Restauratør Th. Pedersen | 1612 80 |
| | Husassistent. Joh. Sørensen | 9 60 |
| | Husassistent. Kristine Nielsen | 38 40 |
| | Gaardskarl Ole Christensen | 57 60 |
| 4 | Barberm. P. Wulff | 547 20 |
| | Manufakturh. M. Jørgensen | 144 00 |
| | Ekspedtr. Elna Jørgensen | 9 60 |
| | Husmoder Kristine Poulsen | 4 80 |
| 8 | Snedkerm. L. S. Hvass | 816 00 |
| | Købm. Chr. Yde Jensen | 432 00 |
| | Slagterm. Ant. Andersen | 729 60 |
| | Husassistent. Julie Harbo | 9 60 |

Nørreallé.

| | | |
|---|---------------------------|--------|
| 1 | Restauratør Mart. Eriksen | 240 00 |
| | Husbest. Lise Pedersen | 28 80 |

| | | |
|----|----------------------------------|--------|
| | Maskinn. E. Mortensen | 432 00 |
| | Købm. Koldtoft Jensen | 307 20 |
| 3 | Maskinn. H. C. Hansen | 556 80 |
| | Husassistent. Ane Kirst. Nielsen | 4 80 |
| | Partic. Jeppe Christiansen | 192 00 |
| | Husbest. Christiane Thingstrup | 19 20 |
| 5 | Lærer P. M. V. Hald | 499 20 |
| 7 | Kaffebænder P. Fausing | 288 00 |
| | Telegrafist Edith Fausing | 172 80 |
| 9 | Handelsmand A. Bach | 144 00 |
| | Snedker Mads Josefsen | 28 80 |
| 11 | flv. Restauratør Jens Hauge | 144 00 |
| | Husbest. Enkefru Lund | 57 60 |
| | Chauffør Ejnar Hauge | 307 20 |
| | Skrædersv. A. Christensen | 259 20 |
| | Murer P. Andr. Christensen | 57 60 |
| | Arbm. Søren Chr. Sørensen | 182 40 |

Emilie Andersen,

Trikotage-Forretning,

Storegade 4.

Altid bedste Varer.

Billigste Priser.

Telefon 693.

Telefon 693.

J. P. Jensens Fiskehandel

(Ottesens Eftflg.)

bringes i velvillig Erindring.

FISK

bringes overalt i Byen.

Telefon 689.

Telefon 689.

| | | | | | |
|----|------------------------------|--------|----|-----------------------------|--------|
| 15 | Fabrikant L. P. Oddershede | 518 40 | | Tømrerm. Chr. Foged | 48 00 |
| 17 | Formør C. H. K. Vandet | 288 00 | 47 | Kontorist Chr. L. Frost | 316 80 |
| | Arbm. Anton Simonsen | 211 20 | | Kapelm. Joh. Herlitscheck | 48 00 |
| | Vognmd. Carl Jensen | 182 40 | | Smedesv. J. L. Svindborg | 19 20 |
| 19 | Slagterm. A. Christensen | 4 80 | | Murersv. Niels Pedersen | 105 60 |
| | Mekaniker A. M. Christensen | 48 00 | | Søster Anne Mar. Aagaard | 9 60 |
| 21 | fhv. Avlsbr. Møll. Sørensen | 9 60 | | Køkkenp. Jenny Steffensen | 28 80 |
| | Møller Karl Chr. Nielsen | 182 40 | | Stuepige Amal. Nørgaard | 28 80 |
| 23 | Bager Martin Hansen | 220 80 | | Stuepige Johanne Præstgaard | 28 80 |
| | Biavlslærer N. Søndergaard | 28 80 | 2 | Enkefru Else Simonsen | 4 80 |
| | Handelsmedhj. E. Rosenberg | 230 40 | | Slagter N. Chr. Simonsen | 307 20 |
| 25 | Murer N. Chr. Christensen | 28 80 | | Kommis Anth. Jensen | 67 20 |
| | Kabelassistent Alfr. Nielsen | 240 00 | 6 | Arbm. Christensen Vandet | 163 20 |
| 27 | Vandværksbest. P. Pedersen | 460 80 | | Skomagervs. Kr. Vandet | 9 60 |
| 31 | Lærerenke Petra Rønn Nielsen | 192 00 | | Bagersv. Søren Vandet | 393 60 |
| | Bogh. Joh. Rønn Nielsen | 163 20 | | Arbm. Kristen Jensen | 76 80 |

Fra vor moderne automatiske Grynmølle

leverer vi

Byggryn

i alle Finheder, saavel hele som valsede.

Telefon Nr. 148.

Telefon Nr. 148.

A_s Thisted Dampmølle.

| | | | | | |
|----|------------------------------|--------|----|---------------------------------|--------|
| | Farver Em. Jacobsen | 211 20 | | Rebslagersv. Joh. Hattens | 182 40 |
| 35 | Farver N. C. M. Nielsen | 230 40 | | Fisker Thomas Larsen | 48 00 |
| | Væver Poul Christensen | 182 40 | 10 | Vognmd. Søren Poulsen | 192 00 |
| 37 | pens. Lærer J. P. Andersen | 345 60 | | Kusk And. Langgaard | 48 00 |
| | Fisker Magn. Lauridsen | 57 60 | 14 | Børstearb. C. P. Tousig | 182 40 |
| 39 | Togbetj. Martin Mikkelsen | 556 80 | | Kommis Gerh. Brandi | 28 80 |
| | Hush. Helga Mikkelsen | 9 60 | | Arbm. Kr. Smed Kristensen | 124 80 |
| | Montør Emil Helleberg | 364 80 | 16 | Particulier Chr. Rasmussen | 57 60 |
| | Stenhugger Ingv. Vestergaard | 134 40 | 20 | Vognmand Mads Østergaard | 0 00 |
| 41 | Arbm. Joh. Wadmann | 4 80 | 22 | Avlsbr. Vilh. Bøggild | 288 00 |
| | Drejerm. Carl Nielsen | 211 20 | | Husassistent Krist. Mar. Jensen | 4 80 |
| 43 | Værkfører Asmus H. Witt | 316 80 | 24 | Lagerfører Carl Lundholdt | 230 40 |
| | Tekstilarb. Chr. Brusgaard | 153 60 | | Murer P. Andr. Jensen | 48 00 |
| | Bager Chr. E. Brandi | 4 80 | 26 | Tømrer Otto Gravesen | 192 00 |
| | Konditor Axel Brandi | 9 60 | | Journalist Brunsg. Sørensen | 211 20 |
| 45 | Fisker Rich. Emil Jensen | 4 80 | | Bogholder Aage Chr. Thorn | 230 40 |
| | Arbm. Carl Andersen | 48 00 | | Murersv. A. J. Månsson | 38 40 |

Koldtoft Jensen

har en ganske udmærket

Kaffe.

Har De prøvet den?

Telefon 122.

Nørre Alle 1.

Telefon 122.

Varer bringes overalt i Byen.

| | | | |
|--------------------------------|--------|-------------------------------|---------|
| Avlsbr. J. P. Borup | 729 60 | Tekstilarb. P. E. Pedersen | 86 40 |
| Tjenestekarl Kr. Borup | 38 40 | 9 Bagerm. Th. Larsen | 940 80 |
| Husassist. Kristine Borup | 48 00 | Bagersv. Hans Enevoldsen | 508 80 |
| Tjenestek. Jens Chr. Jensen | 38 40 | Husbest. Kathr. Plejdrup | 48 00 |
| Rengører And. Jensen | 153 60 | Eksprdr. Dagm. Christensen | 48 00 |
| Bud Carlo Jensen | 38 40 | 11 Købmd. P. O. Poulsen | 1315 20 |
| fhv. Gdr. Jesper Thomsen | 48 00 | Gaardskarl N. Chr. Nielsen | 105 60 |
| Enkefru Else M. Hald | 96 00 | Husassist. Petrine Pedersen | 19 20 |
| Avlsbr. Martinus Jensen | 662 40 | Handelselev Kr. Roesen | 19 20 |
| Tjenestek. J. Mikkelsen Jensen | 28 80 | 15 Maskinsn. Nid. Vestergaard | 480 00 |
| Arbm. Mortensen Christensen | 9 60 | Ekspedtr. Else Vestergaard | 86 40 |
| | | Ekspdtr. Inger Vestergaard | 28 80 |
| | | Møllebygger Jens Poulsen | 192 00 |
| | | Slagter J. C. Beyer | 9 60 |
| | | Kontormedhj. J. C. G. Beyer | 115 20 |
| | | Arbm. Karl Christensen | 28 80 |
| | | Fisker Bøstrup Christensen | 4 80 |
| | | Installatør Siwerth | 307 20 |
| | | 17 Arbm. Karl Morsing | 4 80 |
| | | 19 Rejsende P. Møller | 1324 80 |
| | | Toldmedhj. Fr. V. Holst | 115 20 |
| | | Snedker Vald. Foged | 124 80 |
| | | 21 Træhandler Chr. Hove | 355 20 |
| | | 23 Slagtermester Viggo Larsen | 528 00 |
| | | 25 Vognmd. P. Mikkelsen | 297 60 |

Nørregade.

| | |
|---------------------------|---------|
| 1 Hotelejer A. Hautopp | 1555 20 |
| Frk. Asta Hautopp | 28 80 |
| Husassist. Petra Boddum | 4 80 |
| Husassist. Margr. Nielsen | 9 60 |
| Staldforp. Knud Andersen | 57 60 |
| Snedkerm. Valdm. Bruhn | 57 60 |
| 5 Detaillist L. C. Jensen | 384 00 |
| Husbest. Elise Bernth | 28 80 |
| 7 Snedkerm. J. Michelsen | 240 00 |
| Ekspdtr. Käty Michelsen | 48 00 |
| Enkefru H. Michelsen | 4 80 |
| Snedker Chr. F. Pedersen | 124 80 |

Telefon 595.

Telefon 595.

Det betaler sig altid godt at købe Deres

Klædninger, Overfrakker og Arbejdstøj

Skræder Kristiansens Beklædningsmagasin,

„Lindely“ (ved Palæteatret).

Tillige føres alt i Sokker, Seler, Underbeklædning, Flipper, Kraver, Slips og Manchetskjorter og m. m.

NB. Husk altid, at sende Deres Tøj hertil, naar det skal renses og presses op; billigste Pris og hurtig Tilbagelevering.

Tømremester Niels Taabel,

Nørregade 55,

anbefaler sig med alt Tømrer- samt Bygningssnedkerarbejde.

Telefon 330.

Telefon 330.

| | | | |
|------------------------------|--------|--------------------------------|--------|
| Kusk Chr. Vandet Christensen | 105 60 | Skomagerv. Henry Madsen | 48 00 |
| Renovationsarb. Ank. Jensen | 192 00 | 37 Snedker N. Lykke | 595 20 |
| Skomagerv. Chr. Christensen | 124 80 | Inspektør Johs. Nielsen | 28 80 |
| Vaskekone Maren Christensen | 9 00 | Tekstilarb. Jensenius Sørensen | 57 60 |
| 27 Maskihdl. P. A. Andersen | 240 00 | Snedker Jens Nørgaard | 182 40 |
| Skræderm. H. P. Lassen | 4 20 | Enke Maren Poulsen | 4 80 |
| Bagersv. Carl Christensen | 4 80 | 39 fhv. Landmd. Poul Pedersen | 48 00 |
| Arbm. Chr. P. Jeppesen | 4 80 | Arbm. N. Frost Pedersen | 57 60 |
| Husassist. Petrea Jeppesen | 4 80 | Syerske Ingeb. Christiansen | 4 80 |
| 29 Fru Nicoline Villadsen | 220 80 | 41—43 Vognmd. P. S. Krogh | 787 20 |
| Togfører Niels Gregersen | 422 40 | Kusk Henrik Krogh | 134 40 |
| Smed Carl Th. Dysted | 86 40 | Ghauffør Viggo Krogh | 163 20 |
| Cementstøber Niels Pedersen | 38 40 | Ekspdr. Olga Krogh | 4 80 |
| 33 Agent J. C. Christiansen | 38 40 | Kusk Aage Søgaard | 67 20 |
| Fiskehdl. Chr. Steffensen | 19 20 | Husassist. Petrea Christensen | 9 60 |
| Konmiss Kold Christensen | 172 80 | Købm. N. P. Kudsen | 220 80 |
| Snedker Joh. Vald. Andersen | 38 40 | Forretningsf. A. Andreassen | 355 20 |
| 35 Depotarb. P. N. Madsen | 316 80 | Tagpaptjærer J. Christensen | 28 80 |

N. Nielsen, Aagade 9.

TELEFON 517.

TELEFON 517.

Stort Lager af

Herre-, Dame- og Børnefodtøj

fra Landets bedste Fabriker.

Reparationer udføres hurtigt og solidt.

Yde Jensens

Kolonial-,
Material- & Delikatesseforretning,
Nytorv 8.

1ste Klasses Varer.

Telefon 408.

Telefon 408.



| | | | |
|-----------------------------------|---------|-------------------------------|---------|
| Renovativnsfmd. Christensen | 211 20 | Kommis N. M. Thomsen | 172 80 |
| Arbm. N. Kr. Kristensen | 28 80 | 68 Gartner Chr. Jensens Enke | 28 80 |
| Karetmager Anton Larsen | 163 20 | Slagtersv. O. Christiansen | 105 60 |
| Frisørinde Maren P. Larsen | 4 80 | Fiskehdl. Kr. Østergaard | 48 00 |
| Elektriker Alfr. Larsen | 134 40 | Enke Karen Søndergaard | 4 80 |
| 45 Fiskehdl. Niels. Thinggaard | 57 60 | 10 Skomager A. Mikkelsen | 240 00 |
| Hush. Maren Thinggaard | 57 60 | Bogh. Mitte Mikkelsen | 48 00 |
| Arbmd. Hans Jensen | 67 20 | Ekspdtr. Mary Mikkelsen | 48 00 |
| Enke Mariane Ringgaard | 4 80 | Arbm. P. Christensen | 105 60 |
| Slagteri- arb. L. Christiansen | 249 60 | Maskinarb. Chr. Christensen | 249 60 |
| Eksptr. Anna Kathr. Roer | 48 00 | Arbm. A. K. Christiansen | 4 80 |
| Gangpige Petrea Christiansen | 4 80 | Arbm. Chr. Johansen | 4 80 |
| 49 Postassistent C. M. Gjerlack | 240 00 | 12 Hestehandler Søren Kjær | 720 00 |
| fhv. Købm. Skovsgaard | 355 20 | Kassererske Elise Kjær | 67 20 |
| Repræsentant M. Mortensen | 288 00 | Husassistent Karen Jensen | 19 20 |
| Tricotagehldr. Fru K. Andersen | 48 00 | Tjstk. Chr. Mikkelsen | 19 20 |
| 51 Arbm. J. Chr. Farsinsen | 19 20 | Tjstk. Smed Christensen | 28 80 |
| Arbm. Lars Frandsen | 19 20 | Agent Bertel Jensen | 1152 00 |
| Arbm. Karl G. Andersen | 19 20 | Husassistent Oda Gregersen | 9 60 |
| Fisker Carl M. Christensen | 19 20 | Bogholder Axel Mikkelsen | 489 60 |
| 53 Stenh. Hofstedt Jensen | 76 80 | Frøken Magdalene Christiansen | 48 00 |
| Arbm. Sev. Jepsen | 153 60 | 14 Købm. Poul Bundgaard | 432 00 |
| 55 Tømmerm. Niels Taabbel | 528 00 | Tømmerhdl. Holg. Sørensen | 1468 80 |
| 4 Restauratør Chr. Sørensen | 2496 00 | Bogh. Chr. Madsen | 268 80 |
| Husassistent Kathr. Andersen | 19 20 | Gaardskarl Mart. Skadholm | 28 80 |
| Husassistent Marie Hansen | 4 80 | 16-18 Fiskeeksportør Poulsen | 57 60 |
| Mælkekusk Chr. Langgaard | 28 80 | pens. Lærerinde Lise Poulsen | 86 40 |
| Mælkekusk Johs. Langgaard | 57 60 | Lærerinde Othilde Poulsen | 499 20 |
| Mælkekusk Mads Skaarup | 240 00 | Modehandlerinde J. Poulsen | 326 40 |

Jacob Nielsens

kontante Manufakturhandel

er altid billigst med gode Varer.

Telefon 102.

Telefon 102.

C. K. Bunch.

Cigar-, Tobak- og Cykleforretning

anbefales.

| | | | | | |
|----|-------------------------------|--------|----|------------------------------|--------|
| 20 | Ølhandler Chr. Nielsen | 297 60 | 48 | Particulier Stent. Wielsbøll | 4 80 |
| | Kusk Arthur P. Jensen | 38 40 | 50 | Depotarb. Laur. Topp | 307 20 |
| | Strygerske Elise Nielsen | 105 60 | 52 | Fiskehdl. Anth. Sørensen | 163 20 |
| | Strygerske Agnes Nielsen | 105 60 | | Arbm. N. Chr. Andersen | 76 80 |
| 22 | Murerm. Chr. A. Weyes Enke | 4 80 | | Bagersv. Har. Em. Larsen | 19 20 |
| | Malersv. J. P. Knudsen | 182 40 | | Gasværksarb. Ole P. Madsen | 230 40 |
| 24 | Klejnsmed A. Skaarup | 19 20 | | Bagersv. Henry Madsen | 144 00 |
| 26 | Kaffebrænder Chr. Larsen | 220 80 | 54 | Arbm. Jens Bisgaard | 76 80 |
| | Brolægger Th. Kr. Gade | 124 80 | | Arbm. Josef Jensen | 153 60 |
| | Husassist. Mariane Nielsen | 19 20 | | Arbm. Peder Chr. Pedersen | 28 80 |
| 28 | Lagerforv. N. C. Østergaard | 86 40 | 56 | Fornikler Chr. Vilh. Nielsen | 19 20 |
| | Arbm. Andr. Hansen | 86 40 | 58 | Karetmager H. F. Petersen | 124 80 |
| | Arbm. Johs. Jensen | 211 20 | | Jernbanepkm. O. Kristensen | 297 60 |
| 32 | Mælkeforh. H. Kloster | 9 60 | 60 | Murermester P. Vestergaard | 19 20 |
| | Kabelmester C. Frandsen | 508 80 | | Murer Jens Hebsgaard | 48 00 |
| | Snedker Jens Skou Jensen | 124 80 | 62 | Skomagerv. Th. Pedersen | 86 40 |
| | fhv. Landm. Jens Dalsgaard | 240 00 | | Skrædersv. Mart. Madsen | 124 80 |
| 34 | Detaillist Frk. Nic. Pedersen | 19 20 | 64 | Gasværksarb. N. Andersen | 57 60 |
| 36 | Frugthdl. Amalie Spanggaard | 4 80 | | Lokomotivbr. Chr. Frost | 220 80 |
| 38 | Kusk Lars Chr. Olsen | 28 80 | | Husassist. Anna Andersen | 9 60 |
| 40 | Arbm. Niels Chr. Møller | 9 60 | 66 | Skolebest. Anth. Mortensen | 124 80 |
| 42 | Arbm. Ernst Pedersen | 19 20 | | Pakm. Hansen Holgaard | 297 60 |
| 44 | Murer Jens Jensen | 4 80 | 68 | Snedker Jens Kirk | 9 60 |
| 46 | Arbm. A. Chr. Jensen | 192 00 | | Maskinp. Frost Pedersen | 192 00 |
| | Arbm. Chr. Karlsen Møller | 4 80 | | | |

Skatten er stor, men ved Køb af

Ost og Konserves i Ostehuset

vil De snart indvinde en stor Del deraf.

Vi har det største Udvalg.

Vi har de bedste Varer

Vi har de mindste Priser.

Ring til Telf. 489.

Plantagevej.

| | | |
|----|-----------------------------|---------|
| 1 | Telegrafbud J. Pedersen | 297 60 |
| 3 | Politibetj. Aug. Grønkjær | 249 60 |
| | Politibetj. J. Larsen Kjær | 240 00 |
| | Bud Hans F. Bechmann | 28 80 |
| 5 | Dameskr. Frk. Christensen | 163 20 |
| 7 | Arbm. P. Nicol. Pedersen | 57 60 |
| | Træskom. Johs. H. Mau | 67 20 |
| 9 | Tandlæge Joh. M. Nielsen | 748 80 |
| | Tandl. E. Nordent. Nielsen | 1209 60 |
| | Husassist. Else K. Jensen | 28 80 |
| 2 | Kusk S. Chr. Pedersen | 182 40 |
| 4 | Maler Joh. Tøttrup | 76 80 |
| | Arbm. Karl Ingv. Petersen | 105 60 |
| 8 | Gartner P. C. Kjær | 355 20 |
| | Handelsmedhj. Henry Kjær | 48 00 |
| | Tjstkr. Thingg. Jensen | 28 80 |
| 10 | Overlærer J. Skinhøj | 614 40 |
| | Husassist. Sigr. Vangsgaard | 28 80 |

| | | |
|----|------------------------------|--------|
| | Syerske Elfr. Kr. Hansen | 4 80 |
| 12 | Sagfører C. F. Bendixen | 854 40 |
| | Lærer Kr. Spanggaard | 777 60 |
| 14 | Vært Anth. Willumsen | 835 20 |
| | Kokkepige Martha Nesager | 28 80 |
| | Stuepige Sigr. M. Klit | 9 60 |
| | Stuepige Joh. Schjellerup | 4 80 |
| | Arbm. Carl Chr. Jørgensen | 48 00 |
| 16 | Kriminalbetj. H. Stenholdt | 336 00 |
| | Postkontrollør V. Spørring | 950 40 |
| | Husbest. Louise Back | 38 40 |
| | Lagerforv. J. H. Simonsen | 336 00 |
| | Landbrugsk. N. Kristensen | 19 20 |
| | Frugthdl. J. Chr. Poulsen | 76 80 |
| | Dameskr. Fru Sørensen | 86 40 |
| | Kommiss. Joh. Agerholm | 57 60 |
| | Brolægger J. A. Søgaard | 76 80 |
| | Væver Viggo Rasmussen | 163 20 |
| | Repræsentant Th. Christensen | 9 60 |

Køb Morsø Støbegods,

Gasovne og Gasapparater hos

Aage Kjær,

Morsø Støbegodslager, Lilletorv, Thisted.

Telefon 64.

Telefon 64.

| | | |
|----|--------------------------|--------|
| 12 | Gartner Viggo Jespersen | 585 60 |
| | Elev Chr. Jensen | 57 60 |
| 14 | Restauratør Eluf Eriksen | 288 00 |
| | Ejendoms. E. P. Fridberg | 124 80 |
| | Stenh. N. K. Christensen | 57 60 |

Reberbanevej.

| | | |
|--|--------------------|--------|
| | Murer Andr. Ejsing | 240 00 |
|--|--------------------|--------|

Rosenkrantzgade.

| | | |
|----|---------------------------------|---------|
| 2 | Købm. J. C. Godiksen | 336 00 |
| 4 | Enkefru W. Stender | 384 00 |
| | Overretssagf. Dybd. Andersen | 1276 80 |
| 6 | Dommer G. J. Spleth | 1593 60 |
| | Husassist. Krist. N. Kristensen | 9 60 |
| 8 | Amtsforv. Will. Schou | 835 20 |
| | Kokkepige Andrea Steffensen | 38 40 |
| | Stuepige Petra Kristensen | 28 80 |
| 10 | Slagteriærh. Chr. Hansen | 240 00 |

Rosenlundsgade.

| | | |
|----|--------------------------------|---------|
| 1 | Bibliotekar N. Grønkjær | 643 20 |
| | Handelsmedhj. J. Jørgensen | 739 20 |
| 7 | Forvalter P. Chr. Peitersen | 240 00 |
| | Kontorist Wilhelm. Peitersen | 144 00 |
| 2 | Dampskibseksk. Kons. Sund | 2265 60 |
| | Husassist. Karen N. Andersen | 28 80 |
| 12 | Bogholder M. Brandt | 38 40 |
| | Enke Dagm. El. Sørensen | 86 40 |
| 14 | Arbm. Ole Jensen | 57 60 |
| 16 | Chauffør K. L. Sunesen | 182 40 |
| | Fisker Mads Holm | 19 20 |
| | Laboratoriek. K. Kristoffersen | 48 00 |

Sennelsvej.

| | | |
|--|----------------------------|--------|
| | Avlsbr. Møller Kortegaard | 240 00 |
| | Tjstkr. And. Skadhaug Hove | 19 20 |

Skolegade.

| | | |
|---|----------------------------|-------|
| 5 | pens. Vægter Hove Andersen | 48 00 |
|---|----------------------------|-------|

| | | | |
|-----------------------------|--------|-------------------------------|--------|
| Skomager Magn. Jørgensen | 19 20 | Enkefru Clara Møller | 57 60 |
| Fisker Th. Filtenborg | 28 80 | Kontorist Frk. El. Møller | 28 80 |
| Murer O. F. Frimer | 124 80 | Syerske Elisab. Christensen | 38 40 |
| 7 Portør S. Jensen Petersen | 38 40 | Spinder Arndt Nexø | 163 20 |
| Enkefru Kirstine Mose | 48 00 | fhv. Husbest. Mar. Dahlgaard | 9 60 |
| Maskinarb. Charles V. Mose | 211 20 | 12 Husejer Gade Christensen | 0 00 |
| Malersv. Kirkeg. Nielsen | 105 60 | Bogholder J. K. Madsen | 451 20 |
| 9 Viceinspektør P. L. Hald | 604 80 | Lokomotivfb. N. A. Andersen | 230 40 |
| Apotekerdiscipel Sigr. Hald | 4 80 | Enkefru Gertrud Larsen | 9 60 |
| Frk. Marie Lauridsen | 9 60 | Bogholder Chr. Jensen | 528 00 |
| 11 Overbanem. A. Jacobsen | 374 40 | Arbm. David Kjærgaard | 9 60 |
| Lokomotivf. Rich. Jensen | 316 80 | Lokomotivfb. C. Christensen | 172 80 |
| Husbest. Dagny Jørgensen | 19 20 | Lærerinde Frk. Vestergaard | 480 00 |
| Lokomotivfb. Jens Tøttrup | 268 80 | fhv. Landm. M. Vestergaard | 192 00 |
| Overportør Jens Jensen | 192 00 | Murersv. N. Kristensen | 9 60 |
| Tømrer Viggo Jensen | 57 60 | Portør Chr. Christensen | 172 80 |
| Lærerinde Frk. Sofie Høeg | 576 00 | Kassererske Lydia Christensen | 38 40 |

Carl Bergs

Isenkramforretning

anbefales.

Telefon 163.

Telefon 163.

| | | | |
|------------------------------|---------|----------------------------|--------|
| 15 Lagerforv. Chr. Helgesen | 240 00 | Politibetjent V. Lereng | 249 60 |
| Typograf H. Schilling | 288 00 | Uldhandler Chr. Andersen | 19 20 |
| Enkefru M. Sørensen | 4 80 | Arbm. Chr. M. Christensen | 76 80 |
| Enkefru Anna Jensen | 9 60 | | |
| Børstenbinder E. L. Sørensen | 28 80 | Skolestræde. | |
| Syerske Marie Petersen | 48 00 | 5 Typograf A. M. Topp | 384 00 |
| 17 Vinhdl. Vøhtz Enke | 470 40 | Skrædersv. Sv. A. Petersen | 57 60 |
| Fuldm. Sofus Vøhtz | 307 20 | 7 Malerm. Valdm. Pedersen | 432 00 |
| Frk. Vilhelmine Jensen | 57 60 | Fisker Alfr. Bergquist | 19 20 |
| Lagerkarl Jens P. Aagaard | 307 20 | 6 Fisker Ludv. Fr. Wiehl | 9 60 |
| Husassist. Johanne Petersen | 4 80 | 8 Fisker P. Pedersen | 57 60 |
| Overlæge G. Espersen | 3638 40 | Syerske Elisa M. Pedersen | 9 60 |
| Husbest. Kristine Luxhøj | 67 20 | Enke Nielsine Sørensen | 9 60 |
| 4 Skoleinspektør A. Larsen | 748 80 | | |
| Husassist. Magda Andersen | 9 60 | Skovgade. | |
| 10 Enkefru Caroline Bro | 19 20 | 11 Frk. Caroline Tøttrup | 4 80 |
| Syerske Mathilde Bro | 9 60 | 27 Skræder M. Christiansen | 240 00 |

Ivar Lyhne,

Uhr-, Brille- og Musikforretning,

Vestergade 33.
Grundlagt 1882.

Altid bedste Vare.

Telefon 260.

Specialitet: Ankeruhre.

| | | | |
|-------------------------------|---------|-------------------------------|---------|
| Bagersv. P. B. Nielsen | 288 00 | Murer Axel Hvid | 345 60 |
| 4 Slagtermester V. Schütt | 432 00 | 22 Arbm. Kr. Kjær Stefensen | 76 80 |
| Ekspdr. Ada Schütt | 19 20 | Former S. P. J. Højberg | 124 80 |
| Bankbogh. Aa. W. Leerhøj | 614 40 | Arbm. Andr. Steffensen | 144 00 |
| Enkefru Dorthea Mensen | 432 00 | 24 Træskom. Iver Chr. Jensen | 9 60 |
| Enkefru K. Jespersen | 19 20 | Arbm. Jens Kr. Jensen | 144 00 |
| Husassistent. Ag. Christensen | 19 20 | 26—28 Bankdir. Axel Guldager | 1372 80 |
| 6 Sadelmager L. Christensen | 211 20 | Husassistent. Dorth. Eliasson | 19 20 |
| 8 Snedker Niss Nissen | 777 60 | Husbest. Poulina Christensen | 9 60 |
| Lærer Skov Sørensen | 508 80 | | |
| 10 Frk. Johanne Andersen | 19 20 | | |
| pens. Jens P. Andersen | 9 60 | Sofievej. | |
| 12 Snedkersv. P. Kr. Pedersen | 172 80 | Vognmand Chr. Mikkelsen | 28 80 |
| Blikkenslagersv. Christensen | 163 20 | Filialbest. Adolf Larsen | 355 20 |
| Enkefru Margr. Hartvig | 19 20 | | |
| 14 Maskinhdl. M. Christensen | 768 00 | Stationsvej. | |
| Frk. Ingeb. Christensen | 28 80 | 3 fhv. Gdr. J. Chr. Larsen | 0 00 |
| Kontorist Søren Pedersen | 19 20 | Sypige Ing. Marie Møller | 4 80 |
| 16 Detaillist M. Overgaard | 1392 00 | 5 P. Andersens Enke | 422 40 |
| Husassistent. Martha Bunck | 19 20 | Husassistent. Elvine Grønkjær | 19 20 |
| 18 Enkefru Ingeb. Ottesen | 336 00 | Kontorist Mary Lykkemeyer | 211 20 |
| Husassistent. Dorthea Boyer | 9 60 | Overpostb. Thomsen Dige | 364 80 |
| fhv. Gdr. Niels Bøjesen | 9 60 | Kommis Ejn. Busk | 249 60 |
| 20 Amtslæge A. Bartsch | 1948 80 | Skrædersv. Sigurd Grøn | 57 60 |
| Husassistent. Kristine Bunck | 9 60 | Kommis Ingv. Pedersen | 28 80 |
| Husassistent. Anine M. Krogh | 9 60 | Handelsrejsende P. Pedersen | 403 20 |
| | | Dameskræder Fru Olsen | 76 80 |



Telf. 79.

Lille Torv.

Thisted.

Forretningen etableret 1889.

Thisted Bogbinderi & Protokolforretning.

Linier- & Perforeranstalt.

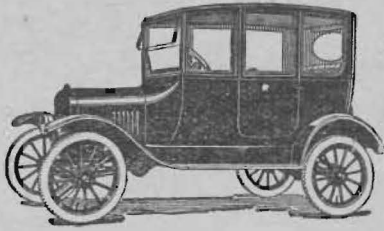
Bog-, Papir- & Kontorartikel- & Rullegardin-
Forretning.

Protokoller efter opgivne Skema leveres hurtigst.
Kontrolbøger

og Regningsblokke med og uden Copi med Firma.

Større Partier efter Tilbud.

Oluf Kløvborg.



Jørgen Grønkjær,

forhen Landmandshotellet,

bor nu Vestergade 22 og har

Telefon Nr. 507.

Altid driftsikker Bil til Udleje.

Kører altid selv, derfor billigt.

| | | | |
|---------------------------------|---------|-----------------------------|--------|
| 9 Politibetj. L. Olsen | 816 00 | Lærerinde Jul. Gam. Hansen | 508 80 |
| Postassistent J. T. Frederiksen | 364 80 | 21 Kantor J. K. Fredskild | 432 00 |
| Husbet. Thora Christensen | 4 80 | Lagerarb. Jørgen Jensen | 192 00 |
| 11 Direktør Worms Enke | 28 80 | 2 Stationsforst. E. Lauesen | 700 80 |
| Sagfører Yde Poulsen | 2880 00 | exam. pharm. Hansa Lauesen | 28 80 |
| Enkefru Anna Larsen | 67 20 | Togbetj. J. K. Poulsen | 508 80 |
| Husassistent Agnes Luxhøj | 38 40 | 6 Postmester Chr. P. Madsen | 595 20 |
| 15 Lærer A. F. Antonsen | 576 00 | Husassistent Else Iversen | 19 20 |
| Syerske Frederikke Leerhøj | 86 40 | Lokomotivm. M. Christensen | 508 80 |
| Murer P. Chr. Pedersen | 48 00 | | |
| Gartner Vald. Rasmussen | 19 20 | | |
| Typograf P. Kjær | 220 80 | | |
| Ekspedtr. Martha Nielsen | 28 80 | | |
| 17 Enkefru Ane Christensen | 76 80 | | |
| pens. Lærerinde Frk. Stade | 240 60 | | |
| Diakonisse Jonna Hansen | 4 80 | | |
| Syerske Ane Marie Jensen | 4 80 | | |
| exam. pharm. Corneliussen | 211 20 | | |
| Lærerinde Frk. Helga Nielsen | 115 20 | | |
| 19 Rejsefotograf Jens P. Jensen | 9 60 | | |

Storegade.

| | |
|--------------------------------|---------|
| 3 Fotograf L. H. Gramm | 537 60 |
| Urmagersv. Axel Gramm | 86 40 |
| Købm. P. K. Dyrberg | 2880 00 |
| Husassistent Anna Pedersen | 19 20 |
| Apoteker V. Kierulff | 4166 40 |
| Husassistent Johanne Langgaard | 28 80 |
| 7 Købm. Valdm. Smith | 7680 00 |
| Kokkepige Karen Jensen | 19 20 |
| Stuepige Mariane Larsen | 9 60 |

KIOSKEN.

Der er kun een **Kiosk** i Thisted.

Kiosken er aaben hver Dag hele Aaret igennem. — **Telefon 521.**

Kiosken har alle Blade — ogsaa de illustrerede — og bringer dem overalt i Byen.

Kiosken udbringer Telegrammer. Festtelegrammer i smukkeste Udstyrelse.

Kiosken har Brevpapir, Prospektkort og Frimærker.

Kiosken har **Telefon-Box**. Telefonbud besørages.

M. Tranekjær.

L. S. Hvass,

Nytovr Nr. 8.

Møbeletablissement og Ligkistemagasin.

| | | | |
|----------------------------------|---------|---------------------------------|---------|
| 9 Købm. Jacob Nielsen | 1104 00 | 25 Bestyrer Frk. Petra Petersen | 57 60 |
| Medhj. Sv. Fogt Nielsen | 57 60 | Kokkepige Anna Kristensen | 28 80 |
| Husassistent. Sofie Gasberg | 19 20 | Stuepige Martha Eriksen | 9 60 |
| 11 Købm. F. C. Leerhøj | 384 00 | Maskinarb. S. Chr. Simonsen | 268 80 |
| Husassistent. Math. Kr. Sørensen | 19 20 | Chauffør Søren Jensen | 134 40 |
| 15 Malerm. Ant. Christensen | 576 00 | Købm. Carl S. V. Jensen | 1584 00 |
| Snedker P. Chr. Larsen | 105 60 | Husassistent. Inger M. Krogh | 19 20 |
| Broderihdl. Frk. K. Hansen | 336 00 | 29 Hotelejer V. Christoffersen | 1200 00 |
| Musikhdl. P. Thorup | 57 60 | Buffetjomfru M. K. Pedersen | 28 80 |
| 17 Bager Mart. Christensen | 480 00 | Køgejomfru Kathr. Gramstrup | 307 20 |
| Husassistent. Ester Christensen | 9 60 | Smørrebødsj. Thora Larsen | 4 80 |
| Uldhandler. P. Anderson | 393 60 | Privatstuepige Edith Pedersen | 19 20 |
| Arbm. Ægedius Larsen | 4 80 | Hotelstuepige Marie Nielsen | 115 20 |
| Bagerm. J. Lundbeck | 1680 00 | 1. Hotelkarl H. Davidsen | 211 20 |
| Husassistent. Dora M. Iversen | 4 80 | 2. Hotelkarl Emil Nielsen | 19 20 |
| Føretningsb. Agnes Hansen | 134 40 | 31 Vognm. Joh. Edv. Nielsen | 115 20 |
| 19 Snedkerm. Niels Hansen | 240 00 | 2 Købm. Valdm. Hillers | 1929 60 |
| Købm. D. Duus | 19 20 | Kommis Rich. Nepper | 144 00 |
| Trykker Otto Hansen | 288 00 | Guldsmed C. Henningsen | 1872 00 |
| Skræderm. Poul Jensen | 480 00 | Boghandler Will. Arlev | 451 20 |
| Lagerforv. V. Kjelstrup | 316 80 | Kommis Karl Hillers | 9 60 |
| 21 Købmd. C. P. Clausen | 403 20 | Gæstgiver O. Smærup | 1267 20 |
| Manufakturist O. Clausen | 4 80 | Gaardskarl N. H. Larsen | 134 40 |
| 23 Slagter Jens Kloster | 1056 00 | Serveringsfrk. Laura Larsen | 134 40 |
| Husassistent. Anna Jensen | 4 80 | Husassistent. Marie Pedersen | 28 80 |
| Bogholder D. Christiansen | 211 20 | Husassistent. Olga Beck | 28 80 |
| Købm. H. Chr. See | 4800 00 | 4 Husbest. Karen M. Drasbæk | 115 20 |

1/2 K. Ovesens Vaskeri.

1. Kl.s Vask og Strygning.

Telefon 228.

Telefon 228.

Laurits Andersen

Cigar- & Tobaksforretning

Vestergade 10

(overfor Kirken)

| | | | |
|-------------------------------|---------|-------------------------------|--------|
| Ekspdtr. Agnes Kortegaard | 48 00 | 20 Vand- og Gasm .Ant. Larsen | 384 00 |
| Husassistent Olga Sørensen | 9 60 | Bogholderske Anna Larsen | 28 80 |
| Viktualiehdl. P. Agerholm | 624 00 | Rørl. Ingv. Larsen | 144 00 |
| Husassistent Anna M. Larsen | 19 20 | Rørl. Johs. Larsen | 144 00 |
| 6 Hotelejer S. Hesselberg | 1824 00 | Sygeplejerske Ellen Larsen | 9 60 |
| Serveringsfrk. Anna Knudsen | 422 40 | 22 Skræderm. S. N. Sørensen | 19 20 |
| Kokkepige Mary Borup | 48 00 | Skræderm. H. C. Sørensen | 163 20 |
| Køkkenp. Karen Bjerregaard | 28 80 | 24 Snedkerm. Chr. Jensen | 288 00 |
| Stuep. Noline Kaagaard | 28 80 | Bogholder Laur. Jensen | 345 60 |
| Staldkari Fr. Worm | 38 40 | Snedker Ejnar Jensen | 105 60 |
| 8 Snedkerm. P. Kirkegaard | 547 20 | 26 Drejer M. Christensen | 192 00 |
| Enkefru E. Kirkegaard | 19 20 | Butiksj. Elfr. Christensen | 38 40 |
| Enke Kristiane Andersen | 4 80 | Skipper Carl Hansen | 249 60 |
| Elektricitetsb. Niss-Hanssen | 76 80 | Frk. Kristine Kloster | 28 80 |
| Repræsentant Johs. Back | 288 00 | | |
| Husassistent Jenny Jeppesen | 4 80 | | |
| 10 Skræderm. Fr. Andersen | 48 00 | | |
| Fabrikant C. G. Undén | 288 00 | | |
| Cigarhdl. Chr. Pedersen | 220 80 | | |
| Barber S. Schnoor | 182 40 | | |
| Rentier Else Thomsen | 86 40 | | |
| Skomagere Peter Christensen | 211 20 | | |
| Detaillist Ingeb. Christensen | 307 20 | | |
| 12 Enkefru Else Toftdahl | 28 80 | | |
| 14 Sadelm. Ludv. Nielsen | 364 80 | | |

Storetorv.

| | |
|----------------------------|---------|
| 1 Skomagere Carl Andersen | 537 60 |
| Handelsmand J. Birk | 240 00 |
| Frk. Laura Asch | 76 80 |
| 3 Restauratør Chr. Larsen | 576 00 |
| 5 Hotelejer P. Poulsen | 2784 00 |
| Køgejomfru Dorth. Hvid | 67 20 |
| Køkkenp. Emilie Bach | 9 60 |
| Køkkenp. Ottomine Sørensen | 9 60 |
| Stuepige Else Pedersen | 105 60 |

Guldsmed

C. V. Henningsen,

Storetorv.

Fest- og Brudegaver.

Telefon 29.



ELSESRINGE.

| | | | |
|-----------------------------|---------|-----------------------------|---------|
| Stuep. Mette Marie Nielsen | 19 20 | Kommis M. Kortegaard | 57 60 |
| Buffetj. Karen Kristensen | 48 00 | Frøken Valborg Skaarup | 4 80 |
| Staldforp. Niels Sunesen | 307 20 | Købm. Th. Christensen | 1814 40 |
| Hotelkarl Marius Sørensen | 28 80 | Kommis Frits Christensen | 163 20 |
| Guldsmød Hans Degner | 528 00 | Kommis Har. Christensen | 28 80 |
| Smørrebrødsj. M. Madsen | 9 60 | Bankkass. Helg. Christensen | 336 00 |
| Ekspdr. Sørine Poulsen | 48 00 | Husassist. Else A. Jensen | 9 60 |
| 7 Købm. Laur. Kamp | 1152 00 | Kommis S. Hedegaard | 172 80 |
| Frk. Johanne Kamp | 1324 80 | Gaardskarl Chr. Nielsen | 144 00 |
| Frk. Astrid Kamp | 1324 80 | 7 Købm. J. P. Dige | 2400 00 |
| Tandtekniker Helga Kamp | 67 20 | Husassist. Kathr. Dragsbæk | 4 80 |
| Husassist. Charlotte Strand | 19 20 | Kommis Mart. Poulsen | 172 80 |
| Modehdl. Frk. M. Rask | 1920 00 | Gaardskarl J. Klitgaard | 134 40 |
| Husassist. Anna M. Boyer | 9 60 | Restauratør Hans Pedersen | 547 20 |
| Frk. Elfr. Jensen | 105 60 | Husassist. Sigr. Klitgaard | 19 20 |
| Husbest. Ingeb. Christensen | 19 20 | 9 Direktør A. Toft, Høve | 1372 80 |
| Ekspdr. Ella Secker | 4 80 | 11 Enkefru Kirst. Jensen | 4 80 |

Møller & Hansen.

Kødudsalg og Fedevarerforretning.

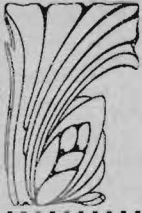
Lillevorv.

anbefales.

Kun 1. Kl. Varer.

Telefon 217.

| | | | |
|--------------------------|--------|------------------------------|--------|
| 2 Købm. Rs. Andersen | 556 80 | Frk. Nicoline Jensen | 67 20 |
| Dekorator C. O. Stigaard | 172 80 | 15 Havnearb. P. Rødbro | 345 60 |
| Husbest. Dagny Beck | 48 00 | Væverm. P. Chr. Poulsen | 192 00 |
| Husassist. Thyra Jensen | 4 80 | Fisker M. Svindborg | 38 40 |
| Fuldm. Har. Dølleris | 470 40 | Handelsmd. N. Gumdélund | 9 60 |
| Strandgade. | | 6 Smedem. A. Andersen | 422 40 |
| 1 Købm. N. Kabell | 115 20 | Husbest. Joh. Gisselbæk | 48 00 |
| Lærerinde Frk. A. Kabell | 403 20 | Købm. N. Gulev | 384 00 |
| Enkefru Mariane Lund | 9 60 | Boghandler Ejn. Døest | 518 40 |
| Arbm. Lars Andersen | 86 40 | Strandvejen. | |
| Forretningsf. H. Duus | 720 00 | 1 Postkontrah. P. Carlsen | 336 00 |
| 3 Købm. Chr. Rødbro | 720 09 | Handelsbetj. C. C. Guldager | 249 60 |
| Ekspdr. Hansine Rødbro | 67 20 | Arbm. Krogh Willaume | 9 60 |
| Husbest. Gertrud Astrup | 115 20 | 3 Maskinarb. E. V. Hyllested | 268 80 |
| Arkitekt Jens A. Føged | 768 00 | Slagtersv. Holg. Thøgersen | 422 40 |
| pens. Lærer P. Skaarup | 316 80 | Slagtersv. Henry Thøgersen | 249 00 |



Mejeriet „Pasteur“



Telefon 380

| | | | |
|---------------------------------|--------|----------------------------------|--------|
| Tomrer Ejn. Andersen | 19 20 | Tobakarb. Alfr. M. Pedersen | 268 80 |
| 5 Skibstomrer Christensen | 134 40 | Mælkekusk Chr. Pedersen | 134 40 |
| Skibstomrer Mads Christensen | 57 60 | Sadelmager Ejn. Pedersen | 67 20 |
| Fisker Jeppe Skaaning | 86 40 | 43 Tomrer P. Kr. Pedersen | 9 60 |
| Fisker Jens Nielsen Jensen | 57 60 | 45 Slagterm. Carl Bohn | 220 80 |
| Enke Karen Enevoldsen | 9 60 | Landpost Carlo Bohn | 211 20 |
| 9 Arbm. P. Chr. Nielsen | 134 40 | Slagter Arnold Veilgaard | 220 80 |
| 11 Maler Niels Nielsen | 4 80 | 47 Fisker Ole P. Gregersen | 38 40 |
| 15 Fisker N. M. Skaaning | 9 60 | Slagteriarb. A. Scholtz | 240 00 |
| 17 Skomager Hans Holm | 134 40 | Slagteriarb. Gunnar Jensen | 172 80 |
| Kontorist Frk. M. Holm | 67 20 | Enke Sørine Jensen | 48 00 |
| Fisker Johs. Eriksen | 4 80 | 49 Arbm. Henrik Nicolajsen | 48 00 |
| 19 Dampskibsdrager A. C. Jensen | 28 80 | Arbm. Kristian Madsen | 105 60 |
| Bager P. Sørensen | 211 20 | 51 Typograf Chr. Andersen | 240 00 |
| 21 Fisker Jens Chr. Jensen | 38 40 | Fiskeribetj. J. Chr. Jensen | 307 20 |
| Tomrer Viggo Andersen | 28 80 | Frk. Cecilie Jensen | 4 80 |
| 23 pens. Lods N. Rosenberg | 355 20 | Savskærer S. Chr. Larsen | 393 60 |
| 25 Skipper Thomas Andersen | 28 80 | Trafikmedhj. Schytte-Larsen | 134 40 |
| Ekspdtr. Johanne Andersen | 57 60 | fhv. Skibsf. P. Kløvborg | 9 60 |
| Skipper Theod. Andersen | 124 80 | Maskinn. E. Aug. Olsson | 355 20 |
| 31 Arbm. Christensen Sand | 9 60 | 53 Slagteriarb. P. Chr. Sørensen | 192 00 |
| Slagter O. E. Olsen Skou | 163 20 | 55 Murer Jens Poulsen | 4 80 |
| Arbm. K. M. Eriksen | 182 40 | Slagtersv. Kai Nielsen | 19 20 |
| 35 Tobaksarb. Esther Sørensen | 48 00 | 57 fhv. Møller Knuds. Oddershede | 86 40 |
| Skomager Th. Sørensen | 86 40 | Arbm. Poul Krogsgaard | 67 20 |
| Fisker Jens Filtenborg | 163 20 | Fisker Jens Nielsen | 9 60 |
| 37 Havnearbm. Søren Madsen | 9 60 | 59 fhv. Fisker Kr. Pedersen | 4 80 |
| Malersv. Arthur Larsen | 86 40 | pens. Postbud D. Jensen | 9 60 |
| Skipper N. P. Hvidbjerg | 9 60 | 61 Slagteriarb. Mart. Sørensen | 403 20 |
| 39 Arbm. Sønderg. Christensen | 9 60 | Skræder Th. Sørensen | 172 80 |
| Dugmager A. V. Mikkelsen | 38 40 | Skipper Carl Sørensen Back | 144 00 |
| Gartner Alfr. S. Madsen | 57 60 | Boghandlermh. Har. Sørensen | 115 20 |
| Slagteriarb. Søren Kolbæk | 86 40 | 63 Fisker P. M. Christensen | 4 80 |
| 41 Arbm. Jens P. Pedersen | 76 80 | 65 Kusk Th. Chr. Thomsen | 240 00 |

Thygesens Eftflg.,

K. Jacobsen,

Fotografisk Atelier,

Frederiksborg.

| | | |
|----|--------------------------|---------|
| 67 | Somand Nic. Eriksen | 19 20 |
| | Arbm. Aksel Eriksen | 28 80 |
| 69 | Fisker Chr. Christensen | 4 80 |
| | Fisker Andreas Jensen | 86 40 |
| 71 | Fiskehdl. N. Chr. Larsen | 4 80 |
| | Købm. M. Chr. Mikkelsen | 240 00 |
| | Arbm. Jens Thomsen | 38 40 |
| 73 | Dir. Wilh. C. Høyer | 1056 00 |
| | Husassist. Marie Nielsen | 9 60 |
| 75 | Arbm. Johs. Søgaard | 4 80 |
| | Fisker Iver Andersen | 4 80 |
| | Fisker Severin Jensen | 4 80 |
| | Opsynsmand N. C. Jensen | 288 00 |

Strømgade.

| | | |
|---|-----------------------------|--------|
| 1 | Kapt. B. Chr. Bendtsen | 105 60 |
| | Løjtn. J. C. Nielsen | 28 80 |
| 3 | fhv. Vognm. Jens Jepsen | 124 80 |
| | Bogholder Otto Jensen | 134 40 |
| | Sparekassebogh. J. Andersen | 345 60 |

| | |
|------------------------|--------|
| Sygepl. Kathr. Poulsen | 172 80 |
| Enke Marie Poulsen | 9 60 |

Sygehusvej.

| | |
|--------------------------------|--------|
| Reservelæge Græsboell | 432 00 |
| Reservelæge Erling Schiøler | 172 80 |
| Sygeplejerske M. Birkholm | 316 80 |
| Sygepl. Karoline Routh | 316 80 |
| Sygepl. Kirst. Christensen | 268 80 |
| Sygepl. Marie Jensen Rohr | 336 00 |
| Okonoma K. M. Larsen | 307 20 |
| Sygeplejeelev Jens. Østergaard | 57 60 |
| Sygeplejeelev D. Enevoldsen | 57 60 |
| Sygeplejeelev An. Vangsgaard | 48 00 |
| Sygeplejeelev M. Sk. Nielsen | 48 00 |
| Sygeplejeelev Sig. Gregersen | 48 00 |
| Sygeplassist. E. Sonnenborg | 172 80 |
| Gangpige Anna Lyng | 38 40 |
| Gangp. Jenny Christensen | 48 00 |
| Gangp. Hansine Sørensen | 48 00 |

C. Søndergaard

forhen C. Buchholz's

Papirforretning en gros

Thisted

Telefon 570

| | | |
|----|-----------------------------|---------|
| | Enke Maren Thinggaard | 4 80 |
| 5 | Somand A. Pedersen | 19 20 |
| | Fiskeeksp. Harald Larsen | 134 40 |
| | Arbm. S. Yde Sørensen | 28 80 |
| | Arbm. Adolf Poulsen | 192 00 |
| 7 | Formand Chr. Mogensen | 211 20 |
| | Arbm. Casper Olsen | 182 40 |
| | Eksp. P. E. Christensen | 230 40 |
| | Møllersv. Niels Thousig | 240 00 |
| 4 | Smødem. O. P. Knudsen | 337 60 |
| | Fabrikant M. C. Madsen | 1075 20 |
| | Kusk P. S. Pedersen | 460 80 |
| 6 | Pens. Lærerinde Frk. Preuss | 393 60 |
| | pens. Lærer. Frk. Bjørndahl | 393 60 |
| 8 | Arbm. E. Scheillerup | 57 60 |
| | Fisker Georg Christiansen | 9 60 |
| | Børstenb. Otto Christensen | 4 80 |
| | Skræder J. K. Ejsing | 19 20 |
| 10 | Tomrer A. K. Jensen | 9 60 |
| | Karetm. N. Aggerholm | 105 60 |

| | | |
|--|-----------------------------|--------|
| | Gangp. Maren Sørensen | 28 80 |
| | Gangp. Maren Svane | 38 40 |
| | Gangp. Johanne Olsen | 38 40 |
| | Gangp. Johanne Krogh | 38 40 |
| | Køkkenp. Sigr. Svendsen | 38 40 |
| | Køkkenp. Othilde Pedersen | 38 40 |
| | Køkkenp. Anna Kirst. Klit | 28 80 |
| | Portor J. A. Nielsen | 57 60 |
| | Syerske Dorth. Jensen | 38 40 |
| | Vaskerimedhj. Nic. Eriksen | 38 40 |
| | Vaskerimedhj. K. Oddershede | 28 80 |
| | Syerske Mathea Nielsen | 67 20 |
| | Sygepl. Marie Rasmussen | 211 20 |
| | Gangp. Margr. Dahl | 19 20 |
| | Køkkenp. Ingeborg Larsen | 28 80 |
| | Portor Jens Andersen | 57 60 |
| | Sygepl. Joh. Fruergaard | 249 60 |
| | Sygeplejeelev Joh. Jessen | 67 20 |
| | Gangp. Dagnar Poulsen | 38 40 |
| | Gangp. Elisabeth. Jørgensen | 38 40 |

Jens Foged, Arkitekt.

(M. af D. A.)

anbefales til Projektering
af ethvert Byggeforetagende i Byen og paa Landet.

Søndergade.

| | | |
|----|------------------------------|---------|
| 1 | Forretningsf. Chr. Jørgensen | 1382 40 |
| | Bogh. Henny Laursen | 268 80 |
| | Fiskehldr. Andr. Hansen | 86 40 |
| | Typograf Ejn. Hansen | 307 20 |
| 3 | Slagterm. Nielsen Krøgh | 336 00 |
| | Væverske Bertha Andersen | 19 20 |
| 7 | Amtsstuefuldm. E. Hviid | 806 40 |
| | Husassist. Anna Pedersen | 19 20 |
| | Kommunebogh. A. Andersen | 700 80 |
| 11 | Arbm. Th. Nielsen Pedersen | 9 60 |
| | Arbm. Johs. Chr. Johansen | 9 60 |
| 8 | Høker Jens Thustrup | 19 20 |
| 12 | Bestyrer Fr. Mejhom | 1920 00 |

Tingstrupvej.

| | | |
|---|-------------------------|---------|
| 3 | Købm. Chr. Søndergaard | 6316 80 |
| | Husassist. Anna Larsen | 19 20 |
| | Amtsfuldm. Kr. Karner | 1036 80 |
| | Kommis Fini Karner | 9 60 |
| | Husassist. Else Odgaard | 9 60 |
| | Kommis Kaj Karner | 144 00 |

Thorsgade.

| | | |
|---|--------------------------------|---------|
| 3 | Bogh. P. M. Mørup | 672 00 |
| | Kontormedhj. Ella Mørup | 4 80 |
| 5 | Bogh. Chr. Christensen | 1046 40 |
| | Husassist. Elna Rokkjær | 9 60 |
| | Togbetj. N. Christiansen | 230 40 |
| | Bankassist. Holg. Christiansen | 4 80 |
| | Porter A. M. Pedersen | 211 20 |
| 7 | Arbm. P. Chr. Pedersen | 9 60 |
| | Snedker L. Chr. Pedersen | 124 80 |

| | | |
|---|---------------------------------|---------|
| | Tomrer Niels Chr. Høve | 134 40 |
| | Blandforh. Søe Christensen | 240 00 |
| | pens. Vægter M. Christensen | 57 60 |
| 9 | Konsul, Sagf. Th. Thomsen | 5040 00 |
| | Enkefru Margr. Bahr | 124 80 |
| | Vaskeribest. Fr. A. Christensen | 115 20 |
| 2 | Postkontrahent Chr. Yde | 864 00 |
| | Husassist. Christiane Hansen | 4 80 |
| | Chauffør Marius Boisen | 211 20 |
| | Politifuldm. J. H. Oldenborg | 57 60 |
| 6 | Lærer Poul Møller | 537 60 |
| | fhv. Landmand Jul. Secker | 96 00 |

Toldbodgade.

| | | |
|---|------------------------------|---------|
| 1 | Møller Peter Stücker | 4 80 |
| | Remisearb. C. J. Darling | 249 60 |
| | Arbm. Jens M. Madsen | 4 80 |
| | Rentier Ane Bojsen | 4 80 |
| | Bager Rasm. Kajser | 220 80 |
| | Particulier Salmon Jensen | 48 00 |
| 3 | Tandtekn. Parmo Christensen | 345 60 |
| | Handelsagent Chr. Nørgaard | 336 00 |
| | Drejerm. A. Henriksen | 172 80 |
| | Bud A. C. Nielsen | 230 40 |
| 5 | Tomrer Johs. Mortensen | 307 20 |
| | Forretningsf. J. Christensen | 403 20 |
| | Bankassist. Agn. Christensen | 211 20 |
| | Staldforp. P. Bertelsen | 1248 00 |
| | Lokomotivfb. Alfr. Wedehbye | 182 40 |
| | Fru Ida Bunck | 9 60 |
| 9 | Barberm. K. A. Hansen | 182 40 |
| | Skomager N. Chr. Pedersen | 57 60 |
| | Skræderm. A. C. Pedersen | 124 80 |

Fotograf Ingrid Jørgensen

anbefaler sig med kun 1. Kl. Arbejde.

Moderne Udførelse.

Vestergade 25.

Telefon 582.

Thisted.



A_S P. O. Poulsen,

Telefon 115.

Havnen.

Telefon 181.

Korn - Foderstoffer - Gødning Trælast - Cement - Bygningsartikler

Direkte Import af

Kul - Cokes - Cinders Briketter



| | |
|-----------------------------------|---------|
| Bogh. Ellen M. Pedersen | 86 40 |
| Slagter Chr. Nord. Pedersen | 57 60 |
| 8 Sagfører A. F. Nørgaard | 1843 20 |
| Kontorist Chr. Nørgaard | 105 60 |
| Husassist. Agn. Larsen | 19 20 |
| 10 pens. Lærerinde Frk. Eberhardt | 96 00 |
| Syerske Ane M. Olsen | 67 20 |
| 12 Handelsmd. J. Oddershede | 192 00 |
| 14 Fiskeeksport. J. P. Jensen | 662 40 |
| Bogh. Charles Jensen | 364 80 |
| Bogh. Lenius Christensen | 288 00 |
| Arbm. Andersen Søgaard | 57 60 |
| Arbm. Martin Christensen | 153 60 |
| 16 Skræderm. C. Boyer | 537 60 |
| Købm. C. Bøggild | 172 80 |
| Enkefru Ellen Winde | 240 00 |

Tordenskjoldsgade.

| | |
|---------------------------|--------|
| 1 Smed Th. Andersen | 105 60 |
| 3 Farver Christoffer Holm | 259 20 |
| Syerske Kathr. Gunst | 4 80 |
| 4 Maler Chr. Christensen | 4 80 |
| Arbm. Jens P. Jensen | 4 80 |
| Chauffør Sv. Thomsen | 48 00 |

Vegendal.

| | |
|---------------------------|--------|
| Avlsbr. H. Chr. Andersen | 278 40 |
| Maskinm. Carl Hansen | 432 00 |
| Agent Chr. P. Krogh | 48 00 |
| Avlsbr. M. Mikkelsen | 288 00 |
| Tjstkr. Jens P. Mikkelsen | 28 80 |
| Avlsbr. Chr. Christensen | 192 00 |

Vestergade.

| | |
|---------------------------------|---------|
| 1 Arrestforv. J. P. Jensen | 278 40 |
| 5 Skomager Wilh. Topp | 672 00 |
| 7 Optiker Delas Enke | 2140 80 |
| Frk. Sigrid Fuglsang | 19 20 |
| 9 Skræder Lars Andersen | 9 60 |
| 11 Restauratør Poul Christensen | 96 00 |
| 15 Hotelforp. J. S. Andersen | 240 00 |
| Husassist. Nielsine Poulsen | 28 80 |
| Husassist. Olga Jensen | 28 80 |
| Husassist. Anna Larsen | 57 60 |
| Gaardskarl P. Dahlgaard | 134 40 |
| Mælkeforh. Fru H. Holm | 48 00 |
| Kommis Knud Sørensen | 9 60 |
| 17 Gartner Johs. Badstue | 297 60 |
| Ekspedtr. Helene Larsen | 38 40 |
| Ekspdtr. Anna Overgaard | 19 20 |

Larsen og Madsens Fiskehandel

anbefaler alle i de forskellige Sæsoner forekommende Fiskearter.

Fisk bringes overalt i Byen.

Telefon 664.

| | | | |
|---------------------------------|---------|------------------------------|---------|
| Tjstkr. Kasper Larsen | 19 20 | pens. Lærer Kr. Pedersen | 460 80 |
| Købm. Otto Kjeldgaard | 48 00 | Maskinarb. Lars Toftdahl | 268 80 |
| 19 Købm. Th. Nielsen | 1056 00 | Bogtr. Abildg. Jacobsen | 422 40 |
| Manufaktur. S. P. Jensen | 403 20 | Tømrer Joh. Møller | 172 80 |
| Husassist. Christiane Frønde | 9 60 | Togbetj. J. Chr. Pedersen | 230 40 |
| Tandlæge Alex Sørensen | 1305 00 | Telegrafkontr. M. Faurshou | 508 80 |
| Bankkasserer H. Sørensen | 86 40 | Agent L. S. Veit | 307 20 |
| Landinsp. Sm. Søndergaard | 1180 80 | Gæstgiver Jens Jensen | 355 20 |
| Blikkensl. S. C. P. Christensen | 134 40 | 23 Restauratør M. C. Madsen | 9408 00 |
| Fotograf Kristine Jacobsen | 134 40 | Køgejomfru Lise Henriksen | 134 40 |
| Detailhdl. Ane Mikkelsen | 28 80 | Stuepige Mette Grønkjær | 19 20 |
| Dameskr. Fru Chrst. Jensen | 48 00 | Tjenestek. Th. Petersen | 28 80 |
| Barbersv. G. Bille Top | 134 40 | Serveringsj. Anna Skaarup | 134 40 |
| Trafikmedhj. V. Knudsen | 326 40 | Køkkenp. Ane Jensen | 4 80 |
| Trafikmedhj. Ejn. Andersen | 115 20 | Arbm. Johs. Olsen | 307 20 |
| Købm. N. J. Thykier | 2918 40 | 25 Købm. Chr. Christiansen | 595 20 |
| Husassist. Elise Salomonsen | 28 80 | Chauffør L. Christiansen | 268 80 |
| Dyrlæge Chr. Thomsen | 393 00 | Fotograf Ingr. Jørgensen | 297 60 |
| Kommissionær Bert. Poulsen | 1084 80 | Medhj. Frk. Gerda Fischer | 67 20 |
| Kusk N. P. Vestergaard | 192 00 | Urmager Chr. A. Ninn | 240 00 |
| Slagtersv. A. Vestergaard | 115 20 | Mælkeforh. M. Ramsgaard | 144 00 |
| Telefonist Ing. Vestergaard | 57 60 | 27 Klokker Frk. Riis | 230 40 |
| Typograf P. Sørensen | 153 60 | Sagførerfuldm. Strbg. Jepsen | 739 20 |
| Tandtekniker Poul Olsen | 4 80 | 29 Slagterm. M. Agerholm | 720 00 |
| Husassist. Johanne Nielsen | 19 20 | Slagtersv. Gustav Jacobsen | 19 20 |
| 21 Togfører Hove Thomsen | 384 00 | Barber A. Hildebrandt | 278 40 |
| Togfører P. Hansen | 374 40 | Frugthdl. Chr. Haring | 48 00 |
| Telefonist Inger Udsen | 86 40 | 31 Sadelm. Chr. Jensen | 192 00 |
| Mekaniker Vilb. Hansen | 220 80 | Typograf Reinh. Jensen | 326 40 |

P. Mikkelsen,

Nørregade 25,

Telf. 307.

Thisted.

Al Slags Vognmandskørsel udføres.

Lukket Bil til Udleje.

| | | | |
|-----------------------------|--------|------------------------------|---------|
| Togbetj. Peder Chr. Nielsen | 278 40 | Konditorsv. Holger Olesen | 307 20 |
| Trehdr. S. P. Sørensen | 249 60 | 59 Bagerm. O. P. Kroer | 1612 80 |
| Lokomotivfb. J. Kr. Larsen | 249 60 | Butiksj. Elisab. Høgholm | 28 80 |
| 33 Urmager Ivar Lyhne | 480 00 | Frøken Zip. Christensen | 38 40 |
| Husassist. Mette Thomsen | 9 60 | Bagersv. Alfr. Foged | 38 40 |
| 35 Slagterm. Vald. Sørensen | 816 00 | Smedesv. P. Chr. Pedersen | 307 20 |
| 37 Slagter And. Olsen | 220 80 | 61 Enkefru Marie Larsen | 96 00 |
| Sadelmager Adolf Jensen | 297 60 | Købm. L. Larsen | 652 80 |
| 39 Enkefru Marth. Damsgaard | 48 00 | Gaardskarl Viggo Larsen | 67 20 |
| Syerske Marie Kristiansen | 48 00 | fhv. Husbest. Ing. Bertelsen | 4 80 |
| 41 Bødker M. Jørgensen | 240 00 | Bud Jens P. Christiansen | 19 20 |
| Fyrbøder Edv. Christensen | 211 20 | Frk. Karen M. Larsen | 19 20 |
| Bødkersv. Henry Poulsen | 163 20 | 63 Enkefru Marie Thinggaard | 4 80 |
| 43 Skråderm. Dybd. Nielsen | 662 40 | Enkefru Ane H. Damm | 9 60 |
| Frk. Anna Dybd. Nielsen | 67 20 | 65 Ølkusk J. P. Christensen | 249 60 |
| 45 Skolebetj. Poul Nørgaard | 278 40 | 67 Murer Thomas Pedersen | 134 40 |
| Gaardsk. Kr. Immersen | 48 00 | Sygepl. Dorthea Pedersen | 19 20 |
| Chauffør Mikkelsen Nielsen | 57 60 | Syerske Margr. Skaarup | 105 60 |
| 47 Købm. N. P. Nielsen | 336 00 | Bud Harald Pedersen | 19 20 |

Kolonial-Importen,

Hove & Jacobsen,

Thisted.

Telefon 37 og 47.

Telefon 37 og 47.

| | | | |
|-----------------------------|---------|-------------------------------|---------|
| Landpostb. Th. Christensen | 230 40 | 69 Lagerarb. Lars Kr. Larsen | 192 00 |
| Repræsent. J. Frostholt | 1555 20 | Arbm. M. Chr. Jensen | 19 20 |
| Syerske Andrea Pedersen | 105 60 | 71 pens. Kæmnerb. Svalgaard | 172 80 |
| Ekspdtr. Elisabeth Pedersen | 96 00 | 73 Maskinarb. Chr. Poulsen | 9 60 |
| Repræsentant Jens Lynge | 76 80 | Arbm. Poul Poulsen | 19 20 |
| 49 Sadelmager Peder Nielsen | 1056 00 | Arbm. Fr. Aarslev | 86 40 |
| Bankbogb. Robert Madsen | 710 40 | Arbm. Edv. Christensen | 86 40 |
| 51 Hjælpearb. Jens Jepsen | 211 20 | Syerske Karen Poulsen | 38 40 |
| Chauffør Kr. Andersen | 240 00 | 75 Arbm. Ejn. Joh. Nielsen | 76 80 |
| Mælkehdl. Mart. Nielsen | 4 80 | Sadelmager Chr. Munch | 28 80 |
| Øhandler Jens Larsen | 124 80 | Arbm. Mart. Poulsen | 153 60 |
| 53 Arbm. Larsen Pedersen | 38 40 | 77 fhv. Møller J. Christensen | 4 80 |
| Syerske Ane Kathr. Jensen | 96 00 | Murersv. J. Chr. Madsen | 28 80 |
| 55 Slagter Nicol. Larsen | 729 60 | Enkefru Julie Gramstrup | 4 80 |
| Tøffelm. J. Chr. Jeppesen | 23 00 | 2 Købm. Joh. Thomsen | 238 00 |
| Banearb. M. Overgaard | 220 80 | Assist. Nielsen Jexen | 307 20 |
| fhv. Landm. L. Brodersen | 4 80 | 4 Frk. Elvine Sørensen | 384 00 |
| 57 pens. Skorstensf. Olsen | 124 80 | Kagebagerske Anna Andersen | 19 20 |
| Telefonist Edith Olesen | 9 60 | 6 Manufakturhdl. Søndergaard | 4819 20 |

| | | | |
|-------------------------------|---------|---------------------------------|---------|
| Husassistent. Meta Møller | 19 20 | Husassistent. Karen Nielsen | 19 20 |
| Prop. J. Jacobsen | 796 80 | 16 Købm. P. C. Mærkedahl | 700 80 |
| Snedkerm. Vilh. Fuglsang | 297 60 | Husassistent. Kirst. Justesen | 28 80 |
| Sygehusvagt Ane Henriksen | 48 00 | Boghandler Buchholtz | 614 40 |
| 8 Ejendomskom. M. Hedegaard | 163 20 | Husassistent. Dagn. Christensen | 19 20 |
| Vognm. And. P. Andersen | 2227 20 | Tricotagehdl. Krist. Herberg | 182 40 |
| 10 Snedker J. C. Nielsen | 192 00 | Redaktionssekretær Lustrup | 643 20 |
| Marskandiser Vald. Worm | 307 20 | Isenkrammer Ernst Møller | 480 00 |
| Frk. Marie Tranekjær | 307 20 | Husassistent. Jenny Søndergaard | 4 80 |
| Cigarhdl. Laur. Andersen | 0 00 | 18 Bundtm. N. Søndergaard | 1747 20 |
| Fabriksarb. Kar. Christensen | 48 00 | Husassistent. Maren N. Worm | 19 20 |
| Snedker Rasm. Nielsen | 48 00 | Organist G. Fjeldrad | 268 80 |
| Murer And. Jensby | 57 60 | flv. Møbelhdl. N. Kappel | 9 60 |
| Chauffør N. Hyldgaard | 19 20 | Trafikmedhj. H. Trads | 163 20 |
| Bogbinder Carl Munch | 163 20 | Kommis Henningsen | 307 20 |
| Husbest. Jenny Dahlgaard | 28 80 | 20 Biografejer H. Thomsen | 585 60 |
| 12 Apoteker S. P. Larsen | 1920 00 | Vognm. M. Vangsgaard | 192 00 |
| Defektrice Frida Larsen | 192 00 | Viktualiehdl. J. Chr. Jensen | 480 00 |
| Læge Jacob Yde | 1372 80 | Detallist Søren Sørensen | 278 40 |
| Husassistent. Johanne Hyldahl | 19 20 | 22 Tricotagehdl. Fru Nedergaard | 528 00 |
| 14 Købm. S. Chr. Pedersen | 96 00 | Ekspdr. Agnes Nedergaard | 38 40 |
| Telefonist Thea Pedersen | 192 00 | Biografejer Johs. Sørensen | 422 40 |
| Telefonist Gerda Pedersen | 105 60 | Particulier Th. Larsen | 835 20 |
| Købm. Rasch Friis | 1248 00 | Particulier Andreas Larsen | 48 00 |

SØREN BUSK

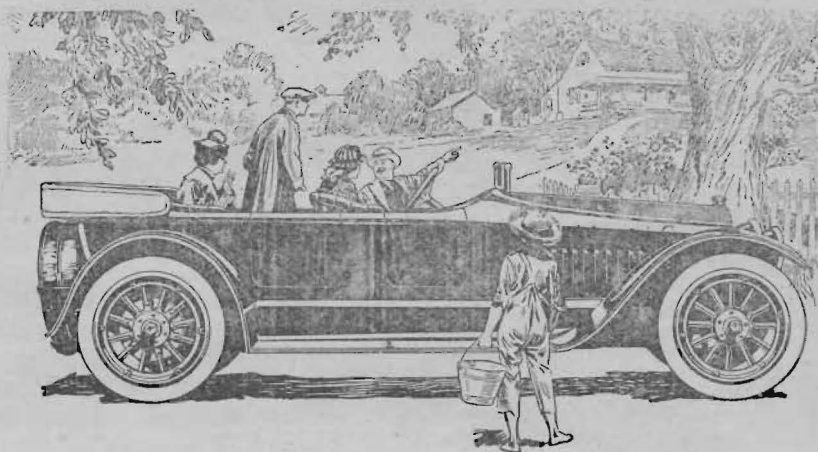
ANBEFALER ALT I
ELEKTRISKE ARTIKLER.
CYKLER
AUTOGUMMI - AUTO TILBEHØR
ALT TIL BILLIGSTE PRISER.

TELEFON 359. TELEFON 359.

| | | | |
|-------------------------------|---------|-------------------------------|--------|
| Vognm. Jørg. Grønkjær | 115 20 | Cigarhdl. Vikt. Skinhøj | 48 00 |
| Syerske Agnes Petersen | 9 60 | 38 Overretssagf. Bill.-Jansen | 595 20 |
| Installatør Søren Busk | 480 00 | Husassistent Marie Andreassen | 4 80 |
| Karetm. Christensen | 163 20 | 40 Malerm. P. Mølgaard | 432 00 |
| 24 Konsul. Købm. S. Zacko | 4761 60 | Kontorist Svend Sunesen | 4 80 |
| Husassistent Kristine Nesager | 19 20 | Telefonist Elly Hviid | 38 40 |
| Husassistent Ester Jeppesen | 28 80 | 42 Glarmester Jørg. Birkholm | 576 00 |
| Læge N. Hammer | 940 80 | Detaillist Jensine Petersen | 19 20 |
| Husassistent Gerda Jensen | 4 80 | Strygerske Inger M. Poulsen | 86 40 |
| 26 Skræderm. Sørensen Malle | 297 60 | Husassistent An. Tegtmeyer | 9 60 |
| Blikkenslager Fru Christensen | 163 20 | 44 Bødkerm. H. J. Pahl | 432 00 |
| Blikkensl. sv. R. Christensen | 38 40 | 46 Træhandler Chr. Stærkjær | 307 20 |
| Strygerske Oline Larsen | 211 20 | Vognm. Joh. Andersen | 163 20 |
| Strygerske Maren Nielsen | 211 20 | 48 Detaillist Ant. Jensen | 134 40 |
| Frugthdl. Fru Larsen | 4 80 | Mekaniker Anders Andersen | 38 40 |

Telf. 430. Aaben Dag og Nat. Telf. 430.

Lukkede Vogne.



Billige Takster.

M. C. Vangsgaard.

| | | | |
|---------------------------------|---------|---------------------------------|--------|
| Pakmester L. C. Nielsen | 307 20 | Telefonist Bengta Bonde | 9 60 |
| 28 Hotelejer A. H. Høg | 384 00 | 50-52 Ekviperh. Fru Hansen | 288 00 |
| Husassistent Margr. Skaarup | 9 60 | Medhj. Hans Hansen | 230 40 |
| Husassistent Agn. Nicolajsen | 9 60 | 54 Murer M. Krogager | 182 40 |
| Staldkarl Erik Poulsen | 28 80 | 56 Snedker O. P. Christensen | 124 80 |
| 30 Slagterm. Charl. Agerholm | 470 40 | Pensionist Em. Christensen | 288 00 |
| Tricotagehdl. Jens. Justesen | 422 40 | Klinikfrk. Ingr. Christensen | 38 40 |
| Husassistent Ottomine Thøgersen | 28 80 | 58 Bagerm. Chr. Bertelsen | 403 20 |
| Agent Viktor Erndrup | 57 60 | Medhj. G. H. Petersen | 9 60 |
| 32 Bagerm. C. P. Odde | 1324 80 | 60 Købm. Chr. Bjerregaard | 0 00 |
| Ekspdtr. Petrine Andersen | 19 20 | Kommis Alfr. Bjerregaard | 86 40 |
| Ekspdtr. Anna Dysted | 67 20 | Husassistent Kirst. Pedersen | 19 20 |
| 34 Gartner N. C. Larsen | 595 20 | Enkefru Marie Korsgaard | 9 60 |
| Medhj. Ingv. Larsen | 115 20 | 62 Direktør A. N. Kjærgaard | 883 20 |
| Ekspedtr. Laura Larsen | 38 40 | Proprietærenke M. Faddersbøl | 134 40 |
| 36 Enkefru Kathr. Rasmussen | 4 80 | Husassistent Margr. Christensen | 4 80 |

| | | |
|----|------------------------------|---------|
| 64 | Tricotagehdl. K. Christensen | 192 00 |
| | Arbm. Magn. Laugesen | 19 20 |
| 66 | Tøffelm. Chr. Jensen | 105 60 |
| 68 | Missionær J. K. Bach | 278 40 |
| 70 | Murer L. Krab. Jensen | 192 00 |
| 72 | Købm. Rob. Elling | 28 80 |
| | Frk. Mariane Bendixen | 268 80 |
| | Arbm. And. Klausen | 336 00 |
| | Lærer O. Frederiksen | 403 20 |
| 74 | Købm. A. Hilligsøe | 556 80 |
| | Redaktionssekr. Kj. Jensen | 489 60 |
| | Tommerhdl. M. Hedegaard | 2304 00 |
| | Enkefru Inger Stærkjær | 547 20 |
| | Kommis Fr. Bangsgard | 163 20 |
| 76 | Particulier Anders Bang | 96 00 |
| | Enke Maren Damsgaard | 19 20 |

| | | |
|--|------------------------------|--------|
| | Telefonist Ebba Peders. Odde | 115 20 |
| | Kontorist J. Peders. Odde | 307 20 |
| | Bagersv. K. Peders. Odde | 144 00 |
| | Konduktor And. Svalgaard | 163 20 |
| | Gasværksarb. Sv. Pedersen | 220 80 |

Vesterstræde.

| | | |
|----|----------------------------------|--------|
| 1 | Landpost M. Bertelsen | 124 80 |
| 3 | Musiker P. Holst Nielsen | 86 40 |
| | Snedker Klitg. Kristensen | 182 40 |
| | Arbm. Kr. Tange Larsen | 134 40 |
| | pens. Landpost Kr. Thomsen | 28 80 |
| | Strygerske Kathr. Sørensen | 48 00 |
| 3a | Banearb. M. Andersen | 240 00 |
| | fhv. Vejerassist. Kr. Lindegaard | 19 20 |
| | Frk. Mariane Overgaard | 9 60 |

Konditoriet Nytorv

Telefon.

aabner 1ste Maj.

Telefon.

Overflødighedshorn og Kransekager.

Fineste Chokolader. Eget Fabrikat.

Absolut 1ste Kl.s Varer.

H. Johs. Olesen.

| | | |
|----|--------------------------------|---------|
| 78 | Particulier Hedv. Poulsen | 38 40 |
| | Enke Ane Margr. Jacobsen | 19 20 |
| | Enke Margr. Lund | 115 20 |
| 80 | Snedker L. Chr. Christensen | 9 60 |
| | Bankassistent. H. K. Henriksen | 105 60 |
| | Arbm. Jørg. Henriksen | 182 40 |
| | Strygerske Mette M. Bang | 9 60 |
| | Strygerske Marie Klit | 9 60 |
| | Enke Karen M. Frostholt | 19 20 |
| 82 | Gartner Vilh. Andersen | 1296 00 |
| | Gartner Jens Andersen | 211 20 |
| | Ekspdtr. Hedv. Andersen | 48 00 |
| | Gartner Th. Andersen | 48 00 |
| | Husassistent. Astrid Back | 19 20 |
| 84 | Snedkerm. Pedersen Odde | 288 00 |
| | Telefonist Jenny Peders. Odde | 134 40 |

| | | |
|----|---------------------------|--------|
| 12 | fhv. Farver Laust Nielsen | 9 60 |
| 14 | Skomager J. Chr. Madsen | 48 00 |
| 16 | Gaardsk. Th. Chr. Thomsen | 38 40 |
| | Skrædersv. Johs. Jensen | 115 20 |
| 18 | Enkefru Hansine Terp | 9 60 |
| | Lærer Jac. N. C. Hansen | 595 20 |
| 22 | Arbm. Ant. Vestergaard | 19 20 |
| | Arbm. Ant. Lauritsen | 76 80 |
| | Arbm. Jens P. Lauritsen | 19 20 |

Vinkelstræde.

| | | |
|---|------------------------|--------|
| 5 | fhv. Landm. Chr. Back | 9 60 |
| | Sliber Chr. Nielsen | 19 20 |
| | Børstenbinder G. Hoppe | 163 20 |

Østerbakken.

| | | |
|---|------------------------|-------|
| 1 | Fisker J. M. K. Jensen | 86 40 |
|---|------------------------|-------|

| | | | |
|--------------------------------|--------|------------------------------|---------|
| Fiskehdlr. Færgog. Pedersen | 48 00 | Mekaniker Nielsen Ødum | 163 20 |
| Fisker Lars Larsen | 182 40 | 23 Particulier Chr. Thomsen | 163 20 |
| Sverske Caroline Madsen | 4 80 | Husbest. Maren Nielsen | 38 40 |
| Bud A. Kloster Pedersen | 86 40 | 25 Fuldm. Rich. Hove | 288 00 |
| Fisker Vandet Christensen | 57 60 | Husassist. Anna Madsen | 9 60 |
| 3 Arbm. Lars Andr. Andersen | 9 60 | 27 Bagerm. J. C. Christensen | 2582 40 |
| 5 Kolportør Schätter | 28 80 | Ekspdtr. Dagmar Christensen | 86 40 |
| Arbm. L. P. Eriksen | 9 60 | Hushest. Ing. Marie Nielsen | 19 20 |
| Former N. Juul Boesen | 76 80 | 31 Maskinarb. H. P. Uiff | 240 00 |
| 7 Skibsfører Chr. Andersen | 48 00 | 33 Smed Christensen Have | 48 00 |
| 9 Fisker Karl Chr. Pedersen | 4 80 | 35 Arbm. Mads Andersen | 211 20 |
| Arbm. N. P. Nielsen | 9 60 | Boghdlm. Chr. W. Andersen | 192 00 |
| 11 Husbest. Benedikte Pedersen | 4 80 | Arbm. Joh. M. Mainz | 86 40 |
| Kommuneb. Jensen Pedersen | 163 20 | 37 Smed Holger Jensen | 105 60 |
| Arbm. Lars Nielsen | 105 60 | Strygerske Helene Skadhauge | 28 80 |
| Fisker Jens Odgaard | 4 80 | Murerarb. N. Andr. Nielsen | 57 60 |
| Arbm. Sejerskilde Nielsen | 163 20 | 39 Tømrer Conrad P. Møller | 153 60 |
| 17 Fisker Have Josefsen | 19 20 | Rejsende Laur. Jeppesen | 307 20 |

Ford's Reparationsværksted,

Thorsgade.

**Special Værksted
for Ford Vogne og Tractor.**

Telefon 426.

Telefon 426.

| | | | |
|-------------------------------|--------|------------------------------|--------|
| Arbm. Jens Sørensen | 9 60 | 41 Tømrer Otto Andersen | 105 60 |
| Typograf Aage Pedersen | 211 20 | 8 Arbm. P. S. Sørensen | 124 80 |
| Fisker Chr. F. Nielsen | 38 40 | Murersv. Chr. Bang Larsen | 86 40 |
| Fisker Henrik Henriksen | 19 20 | Møllersv. Niels Nielsen | 211 20 |
| Depotarb. N. C. Nielsen | 153 60 | Kassererske Marie Nielsen | 38 40 |
| Enke Kristiane Jørgensen | 9 60 | Textilarb. P. Chr. Nielsen | 124 80 |
| Enkefru Hesseldahl | 4 80 | Tekstilarb. Henry Nielsen | 4 80 |
| Maskinm. H. M. Hansen | 297 60 | Arbm. Christensen Baum | 163 20 |
| Renovationsarb. Vald. Larsen | 38 40 | Dampskibsdrager Chr. Mose | 28 80 |
| Sadelmager Chr. Jensen | 105 60 | Enkefru Maren Pedersen | 4 80 |
| Bogholder C. Bagger | 220 80 | 12 Kommiss Carl Andersen | 134 40 |
| 19 Togbetj. H. L. Christensen | 220 80 | Arbm. Peder Nielsen | 182 40 |
| Vognm. Søren Nielsen | 153 60 | Arbm. Søren Sørensen | 86 40 |
| Fyrbøder W. D. Englund | 172 80 | Snedker N. Gade Jensen | 67 20 |
| Fisker Jens P. Jensen | 19 20 | Skræder N. P. Henriksen | 57 60 |
| Togbetj. H. Kr. Sørensen | 220 80 | Sverske Ing. Knakkegaard | 28 80 |
| Togbetj. E. A. Kristiansen | 230 40 | Arbm. Andr. Pedersen | 57 60 |
| Arbm. L. Niels Nielsen | 4 80 | 14 Somaud Chr. P. Dragsbæk | 57 60 |
| Montør A. P. Jensen | 86 40 | Arbm. Kr. Dragsbæk | 86 40 |
| Arbm. P. Vestergaard | 4 80 | 16 Fyrbøder Poul Christensen | 211 20 |
| 21 Smed Viggo J. Andersen | 124 80 | 18 Glarmester Vilh. Johansen | 249 60 |

| | |
|--------------------------------|---------|
| Købm. M. Skaarup Pedersen | 1382 40 |
| 20 Postbud Vald. Jensen | 172 80 |
| Arbm. N. P. Andersen | 28 80 |
| Lods Jens Holmstrøm | 316 80 |
| 22 Postbud N. Kr. Lyhne | 172 80 |
| Toldassist. Th. Demkjær | 240 00 |
| Bogholderske Ingeb. Krogh | 48 00 |
| Arbm. Carl Krogh | 28 80 |
| Bilejer Kr. Brogaard | 76 80 |
| Manufakturist E. Christensen | 537 60 |
| 24 Kasserer Ralph Høyer | 345 60 |
| 26 Murerm. L. P. Sørensen | 192 00 |
| Kelner Mads Korsgaard | 249 60 |
| Syerske Susanne Torjussen | 9 60 |
| 28 Slagterm. Joh. Niederberger | 288 00 |
| Telefonist Ursula Niederberger | 105 60 |
| 30 Tømrer Marinus Sørensen | 307 20 |
| Maler J. Chr. Tage Sørensen | 115 20 |
| Maskinarb. Møl. Christensen | 124 80 |
| 32 Arbm. Lars N. Madsen | 182 40 |
| 34 Particulier Claus Jensen | 48 00 |
| Sypige Krist. Christensen | 4 80 |

Østergade.

| | |
|------------------------------|---------|
| 1 Tømrer Gramstrups Enke | 28 80 |
| Træhldr. J. Gramstrup | 460 80 |
| Ekspdtr. An. Gramstrup | 9 60 |
| Fabrikant K. J. Støjberg | 1641 60 |
| Detaillist Elv. Oddershede | 134 40 |
| Ekviperingshdl. Otto Busted | 604 80 |
| Husassist. Ellen Jensen | 4 80 |
| 3 Blikkensl. H. C. Handest | 787 20 |
| Cyklehdl. Anders Lassen | 422 40 |
| 5 Arbm. Anders Andersen | 86 40 |
| Overinspekt. M. Jespersen | 336 00 |
| Sadelm. Carl Jørgensen | 134 40 |
| 7 Konsul L. P. Brøgger | 0 00 |
| Husassist. Fru Anna Andersen | 28 80 |
| Toldforvalter H. L. Hansen | 720 00 |
| Dyrlæge H. V. Christensen | 883 20 |
| Husassist. Martha Skaarup | 19 20 |
| Læge Evald Hansen | 1488 20 |
| Husassist. Agnes Thomsen | 4 80 |
| 9 Particulier Chr. V. Gade | 595 20 |
| Toldbetj. Chr. Pedersen | 259 20 |
| Statsbetj. J. Simonsen | 374 40 |
| Arbm. Chr. Olsen | 105 60 |
| Arbm. Anders Jensen | 38 40 |
| Købm. Nicol. Møller | 1324 80 |
| Bagerm. Har. Dalsgaard | 270 80 |
| Ekspdtr. Thora Dalsgaard | 48 00 |
| Snedker Lars Fuglsang | 67 20 |
| Bagersv. Chr. Christensen | 259 20 |

| | |
|-------------------------------|---------|
| Blikkensl. Lars Eliasson | 48 00 |
| 11 Børstenbinder Carl Poulsen | 336 00 |
| Børstenb. Jonas Poulsen | 48 00 |
| Væver Axel Pedersen | 38 40 |
| Tommerforv. Niels Riis | 422 40 |
| Arbm. J. Andersen Jensen | 4 80 |
| Arbm. Mads Pedersen | 86 40 |
| 15—17 Rebslager Peder Jensen | 902 40 |
| Skomager Ant. Raun | 288 00 |
| 19 Købm. O. Mortensen | 739 20 |
| Tjestkrl. P. Chr. Pedersen | 86 40 |
| Købm. N. L. Spangberg | 7094 40 |
| Husassist. Ane Immersen | 19 20 |
| Kreatureksp. Thom. Nielsen | 547 20 |
| Husbest. L. Nielsen | 38 40 |
| 21 Arbm. Poul Møller | 172 80 |
| 23 Avisbr. M. P. Back | 480 00 |
| 25 Snedker N. P. Nielsen | 220 80 |
| Lokomotivfb. Sv. Nielsen | 230 40 |
| Gaardskarl Back Larsen | 134 40 |
| 27 Fisker And. Krogh Andersen | 9 60 |
| Arbm. Carl Eliasson | 76 80 |
| 31 Enkefru Kristiane Larsen | 288 00 |
| Arbm. Jacob Svendsen | 4 80 |
| Brødkusk Jac. Jacobsen | 259 20 |
| Arbm. Thomsen Boyer | 9 60 |
| Kontorist Chr. P. Boyer | 172 80 |
| 33 Arbm. P. Chr. Andersen | 9 60 |
| Arbm. Niels P. Pedersen | 57 60 |
| Sadelm. Jensen Langgaard | 19 20 |
| 37 Møllebygger Chr. Dragsbæk | 48 00 |
| Enke Noline E. Jensen | 4 80 |
| 4 Sadelm. Jens Chr. Dollerup | 19 20 |
| Sadelm. J. C. Dollerup | 297 60 |
| Mekaniker Joh. Møbius | 9 60 |
| Mekaniker J. Møbius | 57 60 |
| 8 Mejeriejer Christiansen | 288 00 |
| Mejerist Otto Christensen | 172 80 |
| Butiksfk. Anna Knudsen | 57 60 |
| Husassist. Dagny Christensen | 38 40 |
| Mejerist Johs. Rix | 355 20 |
| Fiskehdlr. N. A. Jensen | 4 80 |
| Frk. Ingeb. Nordentoft | 19 20 |
| Frk. Emma Nordentoft | 19 20 |
| Slagteriærh. Emil Hillerup | 4 80 |
| 10 Ejendomskom. A. Jensen | 297 60 |
| 12—14 Fabrikant J. M. Undén | 816 00 |
| Husassist. Else Kirst. Toft | 38 40 |
| 16 Urmager J. P. Sørensen | 192 00 |
| Medhj. Rasmus Sørensen | 48 00 |
| Ekspdtr. Caroline Sørensen | 48 00 |
| Ekspdtr. Petra Sørensen | 48 00 |
| Lærerinde Fred. Sørensen | 499 20 |

| | | | |
|------------------------------|--------|--------------------------|--------|
| Husassistent. Ninna Sørensen | 4 80 | 20—22 Arbm. Alfr. Jensen | 211 20 |
| 18 Kusk Ingv. P. Reenberg | 134 40 | Fabriksarb. Marie Jensen | 4 80 |
| Bestyrer C. H. S. Haarby | 220 80 | Fisker Chr. Poulsen Klit | 48 00 |

Siwert & Korsfelt,

statsaut. Installatører,

Telefon 664.

Storegade 17.

Telefon 664.

udfører elektrisk Lys- og Kraftanlæg samt Ringanlæg og Telefonanlæg. Stort Udvalg i Lysekroner, Staalampere, Stygejern, Pærer og Sikringer

Forhandling af Landbrugsmaskiner, Malkemaskiner, Slagterimaskiner og Vandpumper til elektrisk Drift.

Tilbud og Overslag gratis.

Fortegnelse over Skatteydere, der svarer Skat af 5000 Kr. og derover efter at Forhøjelser og Nedsættelser er foretaget.

| | | | |
|---------------------------------|--------|---------------------------------|--------|
| Hotelejer M. C. Madsen | 98,000 | Modehandler Frk. M. Rask | 20,000 |
| Dyrlæge L. N. Toft | 81,500 | Gasværksbestyrer Fr. Mejlbom | 20,000 |
| Købmand Vald. Smith | 80,000 | Apoteker S. P. Larsen | 20,000 |
| Købmand N. L. Spangberg | 73,900 | Direktør Carl Nielsen | 19,500 |
| Købmand Chr. Søndergaard | 65,800 | Guldmed Henningsen | 19,500 |
| Konsul, Sagfører Th. Thomsen | 52,500 | Distriktslæge Tolderlund | 19,200 |
| Manufakturhdl. Chr. Søndergaard | 50,200 | Overbetjent Jul. Larsen | 19,200 |
| Købmand H. Chr. Søb | 50,000 | Sagfører A. F. Nørgaard | 19,200 |
| Konsul, Købm. S. Zacko | 49,600 | Avlsbr. P. Sev. Madsen | 19,000 |
| Apoteker V. Kierulff | 43,400 | Hotelejer S. Hesselberg | 19,000 |
| Overlæge Gert Espersen | 37,900 | Overretssagfører Aage Hagedsted | 18,900 |
| Læge P. Schmitz | 35,300 | Købm. Th. Christensen | 18,900 |
| Borgmester, Red. M. Aaberg | 31,500 | Enkefru Amalie Sørensen | 18,500 |
| Købmand N. J. Thykier | 30,400 | Købm. Holger Frostholt | 18,400 |
| Sagfører P. Yde Poulsen | 30,000 | Bundtmager N. Søndergaard | 18,200 |
| Købmand P. K. Dyrberg | 30,000 | Læderhandler Georg Mønsen | 17,500 |
| Fiskeeksportør W. Taabbel | 29,000 | Bagermester J. Lundbeck | 17,500 |
| Hotelejer P. Poulsen | 29,000 | Fabrikant H. J. Støjberg | 17,100 |
| Bagerm. J. C. Christensen | 26,900 | Restauratør Th. Pedersen | 16,800 |
| Restauratør Chr. Sørensen | 26,000 | Bagermester O. P. Kroer | 16,800 |
| Købmand J. P. Dige | 25,000 | Dommer G. J. Spleth | 16,600 |
| Tømmerhandler M. Hedegaard | 24,000 | Købmand Carl S. V. Jensen | 16,500 |
| Konsul, Dampskibseksp. P. Sund | 23,600 | Isenkrammer Chr. Sørensen | 16,200 |
| Vognmand A. P. Andersen | 23,200 | Hotelejer A. Hautopp | 16,200 |
| Købmand V. Hilligsoe | 22,600 | Repræsentant J. Frostholt | 16,200 |
| Optiker Carl Delas Enke | 22,300 | Læge Evald Hansen | 15,500 |
| Bankbestyrer H. Hansen | 22,100 | Tømmerhdl. Holger Sørensen | 15,300 |
| Dommerfuldm. S. Bjerregaard | 21,400 | Enkefru Karen Jespersen | 15,000 |
| Amtslæge A. Bartsch | 20,300 | Købmand J. R. Niss-Hanssen | 15,000 |
| Købmand Vald. Hillers | 20,100 | Farvehandler Chr. Jensen | 14,500 |
| Branddirektør A. J. Dolleris | 20,000 | Købmand Chr. S. Hove | 14,500 |

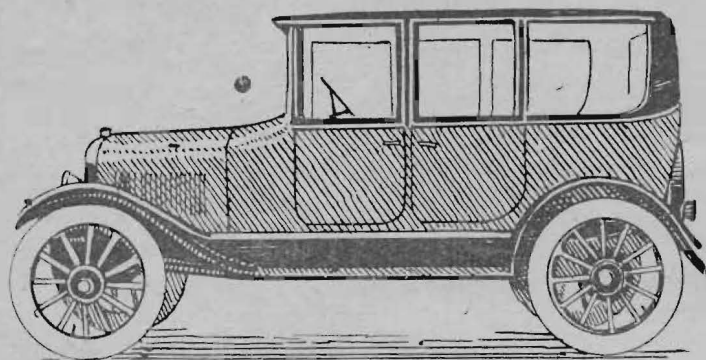
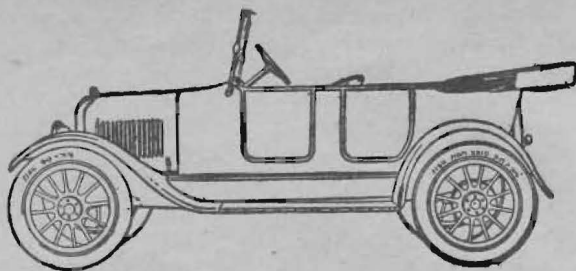
| | | | |
|----------------------------------|--------|----------------------------------|-------|
| Detaillist M. Overgaard | 14,500 | Amtsfuldmægtig A. Andersen | 9,400 |
| Forretningsf. Chr. Jørgensen | 14,400 | Skræderm. H. P. Selmer | 9,400 |
| Købmd. Mads Skaarup Pedersen | 14,400 | Rebsluger P. Jensen | 9,400 |
| Forretningsfører N. C. Kibsgaard | 14,300 | Avlsbr. Fladsk. Christensen | 9,200 |
| Bankdirektør Axel Guldager | 14,300 | Direktør A. N. Kjærgaard | 9,200 |
| Direktør A. Tøfting Hove | 14,300 | Dyrlæge V. H. Christensen | 9,200 |
| Læge Jacob Yde | 14,300 | fhv. Købm. S. V. Legind | 9,000 |
| Tømmerhandler M. Sørensen | 14,000 | Postkontrahent Chr. Yde | 9,000 |
| Restauratør Chr. Jonassen | 14,000 | Sagfører C. F. Bendixen | 8,900 |
| Malermester H. P. Østerbye | 13,800 | Propr. Carl Koldkjær | 8,700 |
| Guldsmid M. Sørensen | 13,800 | Hestehdl. Smed Christensen | 8,700 |
| Rejsende P. Møller | 13,800 | Amtsforvalter W. Schou | 8,700 |
| Froken Johanne Kamp | 13,800 | Vært A. Willumsen | 8,700 |
| Froken Astrid Kamp | 13,800 | Particulier Th. Larsen | 8,700 |
| Bagermester C. P. Odde | 13,800 | Bestyrer Vald. Christensen | 8,500 |
| Købm. Nic. Møller | 13,800 | Manufakturist S. Hornbak | 8,500 |
| Skibsmægler S. O. Bjerre | 13,700 | Stenhuggerm. Carl Jensen | 8,500 |
| Købmand P. O. Poulsen | 13,700 | Smedemester Hundahl Pedersen | 8,500 |
| Tandlæge Alex Sørensen | 13,600 | Urmager N. Skaarup | 8,500 |
| Tandlæge F. Dybeck | 13,500 | Støbegodshldr. A. V. Kjær | 8,500 |
| Gartner V. Andersen | 13,500 | Cyklehandler Fr. Sørensen | 8,500 |
| Overrettsagf. Dybdahl-Andersen | 13,300 | Snedkermester L. S. Hvass | 8,500 |
| Driftsbestyrer Joh. Wilster | 13,200 | Politihetjent L. Olsen | 8,500 |
| Gæstgiver A. Smærup | 13,200 | Slagtermester V. Sørensen | 8,500 |
| Staldforpagter P. Bertelsen | 13,000 | Fabrikant J. M. Undén | 8,500 |
| Købmand C. Rasch Friis | 13,000 | Brygmester Otto P. Jørgensen | 8,400 |
| Tandl. E. Nordentoft Nielsen | 12,600 | Direktør Jens P. Petersen | 8,400 |
| Hotelejer V. Christoffersen | 12,500 | Amtsfuldmægtig E. Hviid | 8,400 |
| Landinsp. Smed Søndergaard | 12,300 | Vognmand J. A. Jensen | 8,300 |
| Stenhuggerm. Sanderh.-Jensen | 12,000 | Proprietær J. Jacobsen | 8,300 |
| Agent Bertel Jensen | 12,000 | Vognmand P. S. Krogh | 8,200 |
| Købm. Laur. Kamp | 12,000 | Blikkensl. H. C. Handest | 8,200 |
| Købmand Chr. Jacobsen | 11,500 | Fabriksinsp. Lautrup Larsen | 8,100 |
| Konditor H. Christensen | 11,500 | Lærer K. K. Spanggaard | 8,100 |
| Købmand Carl Berg | 11,500 | Snedker Niss Nissen | 8,100 |
| Købmand Jacob Nielsen | 11,500 | Sognepræst A. M. Møller | 8,000 |
| Kommissionær Bertel Poulsen | 11,300 | Restauratør C. Juul Lassen | 8,000 |
| Fabrikant M. C. Madsen | 11,200 | Urmager Ernst Jespersen | 8,000 |
| Slagtermester Jens Kloster | 11,000 | Ølhandler Chr. Elbrønd | 8,000 |
| Direktør Wilh. C. Høyer | 11,000 | Installatør Bjerre Christensen | 8,000 |
| Købmand Th. Nielsen | 11,000 | Maskinhandler M. Christensen | 8,000 |
| Sadelmager P. Nielsen | 11,000 | Arkitekt Jens A. Foged | 8,000 |
| Bogbinder Chr. Christensen | 10,900 | Skomager N. K. Nielsen | 7,900 |
| Amtsfuldm. Kr. Karner | 10,800 | Avlsbruger P. Hundahl | 7,900 |
| Politimester H. Kampmann | 10,500 | Møllerm. Hans Langgaard | 7,800 |
| Rejsende P. Agerholm | 10,500 | Tandlæge Johs. M. Nielsen | 7,800 |
| Brygger Fr. Bredahl | 10,500 | Skoleinspektør A. Larsen | 7,800 |
| Cand. pharm. Preben Læssøe | 10,300 | Cigarhandler Andr. Pedersen | 7,700 |
| Bogbinder O. Kløvborg | 10,200 | Handelsmedhj. J. J. Jørgensen | 7,700 |
| Mejeribestyrer P. Bangsgaard | 9,900 | Sagførerfuldm. Strandbyg. Jepsen | 7,700 |
| Postkontrahent V. Spørring | 9,900 | Købmand O. Mortensen | 7,700 |
| Bagermester Th. Larsen | 9,800 | Musiklærerinde Frk. E. Sørensen | 7,600 |
| Læge N. Hammer | 9,800 | Smedemester A. C. Rosenberg | 7,600 |

| | | | |
|----------------------------------|-------|----------------------------------|-------|
| Lærer Jørg. M. Jørgensen | 7,600 | Gartner N. C. Larsen | 6,200 |
| Slagter Chr. Svendsen | 7,600 | Overretssagf. Billeskov Jansen | 6,200 |
| Fabrikant P. C. Kortegaard | 7,600 | Lærer J. N. C. Hansen | 6,200 |
| Slagterm. Ant. Andersen | 7,600 | pens. Postmester O. C. Holm | 6,100 |
| Avlsbruger J. P. Borup | 7,600 | Forretningsfører J. Ulriksen | 6,100 |
| Slagter Jul. Nicol. Larsen | 7,600 | Bankfuldmægtig Fr. Secker | 6,100 |
| Forretningsf. Smed Christensen | 7,500 | Forretningsf. A. Christiansen | 6,100 |
| Tomrermester P. Kjellerup | 7,500 | Gartner Viggo Jespersen | 6,100 |
| Hestehandler Søren Kjær | 7,500 | Biografejer H. Thomsen | 6,100 |
| Forretningsf. H. P. A. Duus | 7,500 | Dyrlæge C. Sogaard Christensen | 6,000 |
| Købmand Chr. Rødbro | 7,500 | Lærer N. Nørby | 6,000 |
| Slagterm. M. Agerholm | 7,500 | Lærerinde Frk. M. Agerholm | 6,000 |
| Toldforvalter H. L. Hansen | 7,500 | Lærer Christen Nørgaard | 6,000 |
| Bankbogholder Robert Madsen | 7,400 | Skomager Carl L. Larsson | 6,000 |
| Murermester Andr. Jensen | 7,300 | Murermester Th. Madsen | 6,000 |
| Avlsbruger Ole Back | 7,300 | Lærerinde Frk. Sofie Høeg | 6,000 |
| Købmand Jens Larsen | 7,300 | Lærer A. F. Antonsen | 6,000 |
| Handelsrejsende Lund Kramer | 7,300 | Malermester A. Christensen | 6,000 |
| Stationsforstander E. Lauesen | 7,300 | Restaurator Chr. Larsen | 6,000 |
| Kommunebogholder A. Andersen | 7,300 | Glarimester Jørg. Birkholm | 6,000 |
| Købmand P. C. Mærkedahl | 7,300 | Murermester Chr. Olesen | 5,900 |
| Glarimester J. C. Johansen | 7,200 | Statsbancassistent Chr. Nielsen | 5,900 |
| Malermester Simon Hansen | 7,000 | Telegrafbestyrer J. Lassen | 5,900 |
| Købmand R. Prohaska | 7,000 | Enkefru Ellen Nielsen | 5,900 |
| Bogholder P. M. Mørup | 7,000 | Redaktør Ravneose | 5,800 |
| Skomagerm. Wilh. Topp | 7,000 | Amtsvejspekt. Biering Sørensen | 5,800 |
| Avlsbruger Martinus Jensen | 6,900 | Snedkerm. Ole Madsen | 5,800 |
| Fiskeeksportør J. P. Jensen | 6,900 | Maskinsnedker H. C. Hansen | 5,800 |
| Skrædermester Dybdahl Nielsen | 6,900 | Togbetjent M. Mikkelsen | 5,800 |
| Købmand L. Larsen | 6,800 | Købmand Rs. Andersen | 5,800 |
| Værtinde Karen Jensen | 6,700 | Købmand A. Hilligsøe | 5,800 |
| Lærer Hans Pedersen | 6,700 | Avlsbr. Sørensen Christensen | 5,700 |
| Billedhugger Chr. Hansen | 6,700 | Lærer H. P. Thygesen | 5,700 |
| Bankbestyrer Hans Hansen | 6,700 | Avlsbr. P. Smed Christensen | 5,700 |
| Bibliotekar N. Grønkjær | 6,700 | Avlsbr. L. Thorup Jensen | 5,700 |
| Redaktionssekretær J. J. Lustrup | 6,700 | Kreatureksportør Th. Nielsen | 5,700 |
| Viktualiehandler P. C. Agerholm | 6,500 | Barbermester P. Wulff | 5,700 |
| Overlærer Jens Skinhøj | 6,400 | Snedkermester P. Kirkegaard | 5,700 |
| Bankbogh. A. W. Leerhøj | 6,400 | Restaurator Hans Pedersen | 5,700 |
| Boghandler V. Buchholtz | 6,400 | Enkefru Inger Størkjær | 5,700 |
| Viceinspektør P. L. Hald | 6,300 | Manufakturist E. P. Christensen | 5,600 |
| Ekviperingshdl. O. Busted | 6,300 | Bankfuldm. N. C. Kjeldsen | 5,600 |
| Lærerinde Jensine M. Jøfsen | 6,200 | Overbetj. i Statsp. R. P. Jensen | 5,600 |
| Pottemager R. Kirkegaard | 6,200 | Fabrikant Houmøller Poulsen | 5,600 |
| Bager Axel H. Hogrebe | 6,200 | Pastor J. R. J. Jensen | 5,600 |
| Rutebilejer Hans H. Larsen | 6,200 | Avlsbruger Niels Smed | 5,600 |
| Particulier Chr. V. Gade | 6,200 | Bestyrer Rasmus Rasmussen | 5,600 |
| Restaurator Emil Jacobsen | 6,200 | Tricotagehdlr. Anna M. Hansen | 5,600 |
| Cand. mag. Lærer Niels Hansen | 6,200 | Fotograf L. H. Gramm | 5,600 |
| Overkelner A. J. Andersen | 6,200 | Skomagermester C. C. Andersen | 5,600 |
| Snedker N. Lykke | 6,200 | Snedemester O. P. Knudsen | 5,600 |
| Postmester Chr. P. Madsen | 6,200 | Lærer Poul Møller | 5,600 |
| Købmand Fr. Christiansen | 6,200 | Skrædermester C. Boyer | 5,600 |



M. Mortensen

Nørregade 49.



Telef. 317.

Forlang
Demonstration
af Vognene.

| | | | |
|---------------------------------|-------|---------------------------------|-------|
| Avlsbruger Oddershede Andersen | 5,500 | pens. Overlærer Gr. Nørgaard | 5,200 |
| Bestyrer Helge Jensen | 5,500 | Faktor Jul. G. Ludvigsen | 5,200 |
| Arbejdsmand Chr. Iversen | 5,500 | Træhandler Axel Rosin | 5,200 |
| Vognmand Chr. Tandrup | 5,500 | Lærer P. M. V. Hald | 5,200 |
| Graver E. M. Hansen | 5,500 | Lærerinde Othilde Poulsen | 5,200 |
| Slagtermester Viggo Larsen | 5,500 | Lærerinde Frederikke Sørensen | 5,200 |
| Tomtermester Niels Taabbel | 5,500 | Postassistent Anna M. Holm | 5,100 |
| Bogholder Jens Chr. Jensen | 5,500 | Lærerinde Louise Steensgaard | 5,100 |
| Guldsmed Hans Degner | 5,500 | Bogholder Axel Mikkelsen | 5,100 |
| Tricotagehandler Fru Nedergaard | 5,500 | Redaktionssekretær Kj. Jensen | 5,100 |
| Dogmerfuldm. H. C. A. Jensen | 5,400 | Bestyrer J. P. Bangsgaard | 5,000 |
| Købm. Joh. Fr. Jürgensen | 5,400 | Avlsbr. Vognmd. Jeppe Søgaard | 5,000 |
| Fabrikant L. P. K. Oddershede | 5,400 | Avlsbruger Lars Nielsen | 5,000 |
| Boghandler Ejn. Doest | 5,400 | Vært Nicolaj Jensen | 5,000 |
| Lærer Ant. Bangsgaard | 5,300 | Avlsbruger P. Chr. Jensen | 5,000 |
| Lærer P. Nielsen | 5,300 | Telefonforst. Ane Kirst. Hansen | 5,000 |
| Overpostbud Kr. Andersen | 5,300 | cand. pharm. Preben Nissen | 5,000 |
| Cyklehandler E. E. Hundahl | 5,300 | Pastor emer. H. Krarup | 5,000 |
| Pottemager Jens Chr. Jensen | 5,300 | Slagtermester H. P. Hansen | 5,000 |
| Lokomotivmester P. Thuesen | 5,300 | Slagter Jens Elbrond | 5,000 |
| Kelner Walther Rasmussen | 5,300 | Maskinsn. Nidolf Vestergaard | 5,000 |
| Bagersv. Hans Enevoldsen | 5,300 | Lærerinde Frk. Vestergaard | 5,000 |
| Kabelmester Carl Frandsen | 5,300 | Bager Mart. Christensen | 5,000 |
| Lærer N. Skov Sørensen | 5,300 | Skrædermester Poul Jensen | 5,000 |
| Lærerinde Julie Garn. Hansen | 5,300 | Urmager Ivar Lyhne | 5,000 |
| Togbetj. J. K. Poulsen | 5,300 | Isenkrammer Ernst Møller | 5,000 |
| Lokomotivm. M. Christensen | 5,300 | Viktualiehandler J. Chr. Jensen | 5,000 |
| Telegrafkontr. Margr. Faurschou | 5,300 | Installatør Busk | 5,000 |
| Banemester P. Ryge | 5,200 | Avlsbruger M. P. Back | 5,000 |